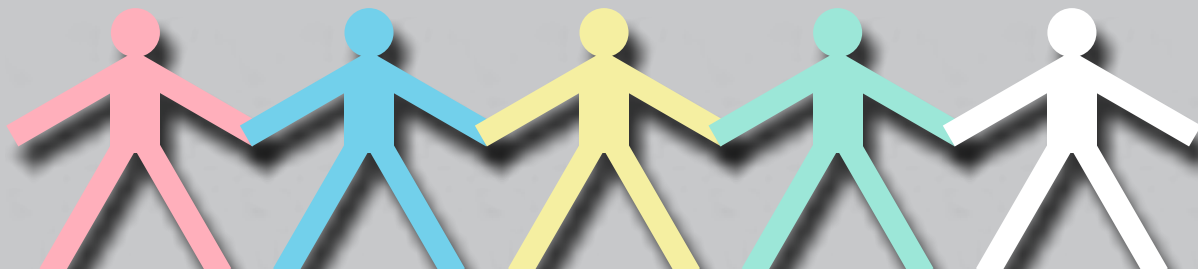


**SOSTEGNO ALLA
PIANIFICAZIONE DI UN
PROGETTO CON I PARI**

Eigerplatz 5, CP 460
CH-3000 Berna 14
+41(0)31 3760401
office@infodrog.ch
www.infodrog.ch

info
coordination intervention suisse
drog



NOME DEL PROGETTO

GESTIONE DEL PROGETTO

1. ELABORAZIONE DEL PROGETTO

2. COMUNICAZIONE CON GLI OPERATORI

3. VALUTAZIONE DEL PROGETTO

4. DIFFUSIONE DEL PROGETTO

LAVORO CON I PARI

5. I PARI

6. RISPETTO RECIPROCO

7. FORMAZIONE DEI PARI

8. INTERVENTI ESEGUITI DAI PARI

9. CONTINUITÀ DEL PROGETTO



GESTIONE DEL PROGETTO

1. ELABORAZIONE DEL PROGETTO

	TERMINI	RESPONSABILI	STRATEGIA E METODO ADOTTATO	RISULTATI - DOCUMENTI - DECISIONI
IDENTIFICARE I BISOGNI				
Definire i bisogni psicosociali, medici e comunitari				
ISTITUIRE UN GRUPPO CHE RIUNISCE PARTNER DEL TERRENO E UTENTI				
Agevolare lo svolgimento di interventi secondo il contesto				
Designare le persone adatte per costruire il progetto e condurlo a buon fine				
SCEGLIERE UN TEMA SPECIFICO				
Definire un tema specifico in collaborazione con gli operatori e gli clienti				

Problemi, domande, osservazioni



1. ELABORAZIONE DEL PROGETTO

	TERMINI	RESPONSABILI	STRATEGIA E METODO ADOTTATO	RISULTATI - DOCUMENTI - DECISIONI
RACCOGLIERE LA DOCUMENTAZIONE SUL SOGGETTO				
Elencare i progetti esistenti				
Esaminare la bibliografia esistente				
PRESENTARE L'IDEA ALLA DIREZIONE / ALLE PERSONE-CHIAVE				
Presentare i bisogni e il tema				
DEFINIRE IL GRUPPO BERSAGLIO				
Tenere conto delle diversità (migrazione, genere, età, situazione socioeconomica)				
Elencare le caratteristiche del gruppo bersaglio				



GESTIONE DEL PROGETTO

1. ELABORAZIONE DEL PROGETTO

	TERMINI	RESPONSABILI	STRATEGIA E METODO ADOTTATO	RISULTATI - DOCUMENTI - DECISIONI
FORMULARE GLI OBIETTIVI DEL PROGETTO				
Definire gli obiettivi generali e operativi, quantitativi e qualitativi (quali cambiamenti saranno introdotti, saranno osservabili sul terreno?)				
Evidenziare e distinguere gli obiettivi per i pari e gli obiettivi per gli operatori				
CERCARE RISORSE ESTERNE				
Prendere contatto con i responsabili dei progetti esistenti				
Fare appello alla rete per un sostegno finanziario e/o logistico e per divulgare il progetto				

Problemi, domande, osservazioni



1. ELABORAZIONE DEL PROGETTO

	TERMINI	RESPONSABILI	STRATEGIA E METODO ADOTTATO	RISULTATI - DOCUMENTI - DECISIONI
CHIARIRE LE RISORSE UMANE A DISPOSIZIONE				
Sviluppare un organigramma in cui figurino le varie responsabilità				
Definire le competenze richieste				
Redigere dei mansionari				
Evidenziare e distinguere le percentuali necessarie per condurre il progetto a buon fine				

Problemi, domande, osservazioni



GESTIONE DEL PROGETTO

1. ELABORAZIONE DEL PROGETTO

	TERMINI	RESPONSABILI	STRATEGIA E METODO ADOTTATO	RISULTATI - DOCUMENTI - DECISIONI
ASSICURARE I MEZZI FINANZIARI				
Effettuare una ricerca di fondi se necessario				
Presentare un preventivo dettagliato per il progetto				
Sottoporre il preventivo all'approvazione della direzione				
ELABORARE UNO SCADENZARIO DETTAGLIATO				
Elaborare uno scadenario dettagliato del progetto				

Problemi, domande, osservazioni



GESTIONE DEL PROGETTO

2. COMUNICAZIONE CON GLI OPERATORI DELL'ISTITUZIONE

	TERMINI	RESPONSABILI	STRATEGIA E METODO ADOTTATO	RISULTATI - DOCUMENTI - DECISIONI
INFORMARE SUL PROGETTO				
Rispondere alle domande, dissipare i dubbi				
COINVOLGERE NELLA RIFLESSIONE, IN MOMENTI DIVERSI				
Tenere conto dei suggerimenti sull'arco di tutto il progetto				

Problemi, domande, osservazioni



GESTIONE DEL PROGETTO

3. VALUTAZIONE DEL PROGETTO

	TERMINI	RESPONSABILI	STRATEGIA E METODO ADOTTATO	RISULTATI - DOCUMENTI - DECISIONI
PRIMA DI AVVIARE IL PROGETTO				
Stabilire gli obiettivi della valutazione (indicatori, criteri)				
Redigere uno scadenario dettagliato nel quale figurino le diverse fasi di valutazione				
Definire la forma della valutazione (esterna, interna)				
Definire il metodo di valutazione (quantitativo, qualitativo)				
Definire lo strumento da utilizzare (elaborare un questionario, una griglia di valutazione, una serie di domande aperte)				



	TERMINI	RESPONSABILI	STRATEGIA E METODO ADOTTATO	RISULTATI - DOCUMENTI - DECISIONI
CONDURRE LA VALUTAZIONE				
Stilare un bilancio e introdurre i correttivi necessari nel corso del progetto				
RACCOGLIERE E ANALIZZARE I DATI				
Verificare che gli obiettivi siano raggiunti e eseguire un'analisi in caso di fallimento				
REDIGERE UN RAPPORTO				
Redigere una versione cartacea e una versione elettronica per una più vasta diffusione				

Problemi, domande, osservazioni



GESTIONE DEL PROGETTO

4. DIFFUSIONE DEL PROGETTO

	TERMINI	RESPONSABILI	STRATEGIA E METODO ADOTTATO	RISULTATI - DOCUMENTI - DECISIONI
Divulgare il progetto e la sua valutazione nella rete professionale, nella comunità dei pari e attraverso i media				

Problemi, domande, osservazioni



	TERMINI	RESPONSABILI	STRATEGIA E METODO ADOTTATO	RISULTATI - DOCUMENTI - DECISIONI
STABILIRE IL PROFILO DEI PARI				
Definire il profilo dei pari (situazione socioeconomica, psicologica, linguistica e culturale, stato di salute, aspetti della diversità)				
REDIGERE IL MANSIONARIO DEI FUTURI PARI				
Definire il ruolo dei pari in armonia con i loro obiettivi				
Mettere per iscritto i loro diritti e i loro doveri				
STABILIRE LA RIMUNERAZIONE				
Stabilire la remunerazione (finanziaria, buoni pasto, buono per un evento, volontariato)				
Chiarire questa remunerazione agli occhi gli operatori e degli utenti				



LAVORO CON I PARI

5. I PARI

	TERMINI	RESPONSABILI	STRATEGIA E METODO ADOTTATO	RISULTATI - DOCUMENTI - DECISIONI
RECLUTARE I PARI				
Pianificare le fasi				
Definire in che modo si prenderà contatto				
Definire le competenze richieste				

Problemi, domande, osservazioni



	TERMINI	RESPONSABILI	STRATEGIA E METODO ADOTTATO	RISULTATI - DOCUMENTI - DECISIONI
REDIGERE UN CODICE DI CONDOTTA DA SOTTOPORRE AI PARI				
Rispettare le differenze individuali				
Proteggere la confidenzialità				
Accettare un sostegno e condividere i dubbi				
TRASMETTERE I PRINCIPI ETICI				
Mettere in luce le norme etiche dell'istituzione e del lavoro sociale				

Problemi, domande, osservazioni



	TERMINI	RESPONSABILI	STRATEGIA E METODO ADOTTATO	RISULTATI - DOCUMENTI - DECISIONI
STABILIRE GLI OBIETTIVI DELLA FORMAZIONE				
Permettere l'accesso alle informazioni				
Consolidare le competenze comunicative				
Mettere in luce le risorse e la creatività dei pari				
Costruire, con i pari, messaggi di prevenzione e di riduzione dei rischi				
I pari educano: formare pari che formeranno altri pari				



	TERMINI	RESPONSABILI	STRATEGIA E METODO ADOTTATO	RISULTATI - DOCUMENTI - DECISIONI
DEFINIRE IL CONTENUTO DELLE FORMAZIONI				
Definire i supporti utilizzati e i metodi, designare gli animatori				
PIANIFICARE LE SESSIONI DI FORMAZIONE				
Pianificare le date e gli orari, stabilire i luoghi di incontro				
VALUTARE LA FORMAZIONE, COSÌ COME LE NOZIONI E LE CAPACITÀ ACQUISITE DAI PARI				
Definire il/i metodo/i utilizzato/i (questionario, discussioni)				
Adattare le formazioni in base ai risultati delle valutazioni				

Problemi, domande, osservazioni



LAVORO CON I PARI

8. INTERVENTI ESEGUITI DAI PARI

	TERMINI	RESPONSABILI	STRATEGIA E METODO ADOTTATO	RISULTATI - DOCUMENTI - DECISIONI
SCEGLIERE IL METODO				
Definire la/le forma/e di implicazione (i pari consigliano, i pari educano, i pari promuovono progetti)				
DEFINIRE IL SUPPORTO TECNICO				
Definire il materiale informativo (opuscolo, stand, film)				
APPOGGIO DEGLI OPERATORI				
Proporre una seduta di rendiconto prima e dopo gli interventi sul terreno				
Permettere ai pari di accompagnare gli operatori durante gli interventi				

Problemi, domande, osservazioni



	TERMINI	RESPONSABILI	STRATEGIA E METODO ADOTTATO	RISULTATI - DOCUMENTI - DECISIONI
STABILIRE UNO SCADENZARIO				
Definire il luogo, gli orari e la frequenza degli interventi				
VALUTARE GLI INTERVENTI				
Raccogliere regolarmente i riscontri dei pari, degli operatori e degli utenti (questionario, discussione)				
INTRODURRE EVENTUALI CAMBIAMENTI				
Adattare gli interventi secondo i vari riscontri, sull'arco di tutto il progetto				

Problemi, domande, osservazioni



LAVORO CON I PARI

9. CONTINUITÀ DEL PROGETTO

	TERMINI	RESPONSABILI	STRATEGIA E METODO ADOTTATO	RISULTATI - DOCUMENTI - DECISIONI
GARANTIRE UNA CONTINUITÀ DEL PROGETTO ATTRAVERSO I PARI				
Aiutare i pari a formare a loro volta altri pari				
LAVORARE SULLA MOTIVAZIONE DEI PARI				
Riunire i pari regolarmente				
Permettere ai pari di diversificare quanto hanno appreso e di acquisire nuove conoscenze				
PREVEDERE UNA FORMAZIONE CONTINUA				
Lavorare sulle lacune				
Trasmettere gli aggiornamenti necessari				

