

Resultate der Stichtagserhebung vom 30. September 2001

Platzangebot in den stationären Drogentherapieeinrichtungen:

Gesamte Schweiz

Stichtagserhebung vom 30. September 2001 / CH

Effektives Platzangebot	1062	Auslastung in %	
davon belegt	802	75,52%	
Kantonale Freiwillige total			
	330		41,15%
kantonale Freiwillige Männer	241	73,03%	30,05%
kantonale Freiwillige Frauen	89	26,97%	11,10%
Kantonale Massnahmen total			
	123		15,34%
kantonale Massnahmen Männer	95	77,24%	11,85%
kantonale Massnahmen Frauen	28	22,76%	3,49%
Ausserkantonale Freiwillige total			
	255		31,80%
ausserkantonale Freiwillige Männer	181	70,98%	22,57%
ausserkantonale Freiwillige Frauen	74	29,02%	9,23%
Ausserkantonale Massnahmen total			
	94		11,72%
ausserkantonale Massnahmen Männer	70	74,47%	8,73%
ausserkantonale Massnahmen Frauen	24	25,53%	2,99%
Plätze Kinder total			
	44	100%	
davon belegt	34	77%	
Eintritte vom 1.07.2001 bis 30.09.2001			
	306		
Austritte vom 1.07.2001 bis 30.09.2001			
	310		
Warteliste			
	13 Institutionen		
Wartefrist bis zum Eintritt			
	23,4 Tage		
Grund für Wartezeit			
	Vollbelegung		

Versandte Fragebogen	91	
Rücklauf	64	70,33%

Einrichtungen in der Westschweiz

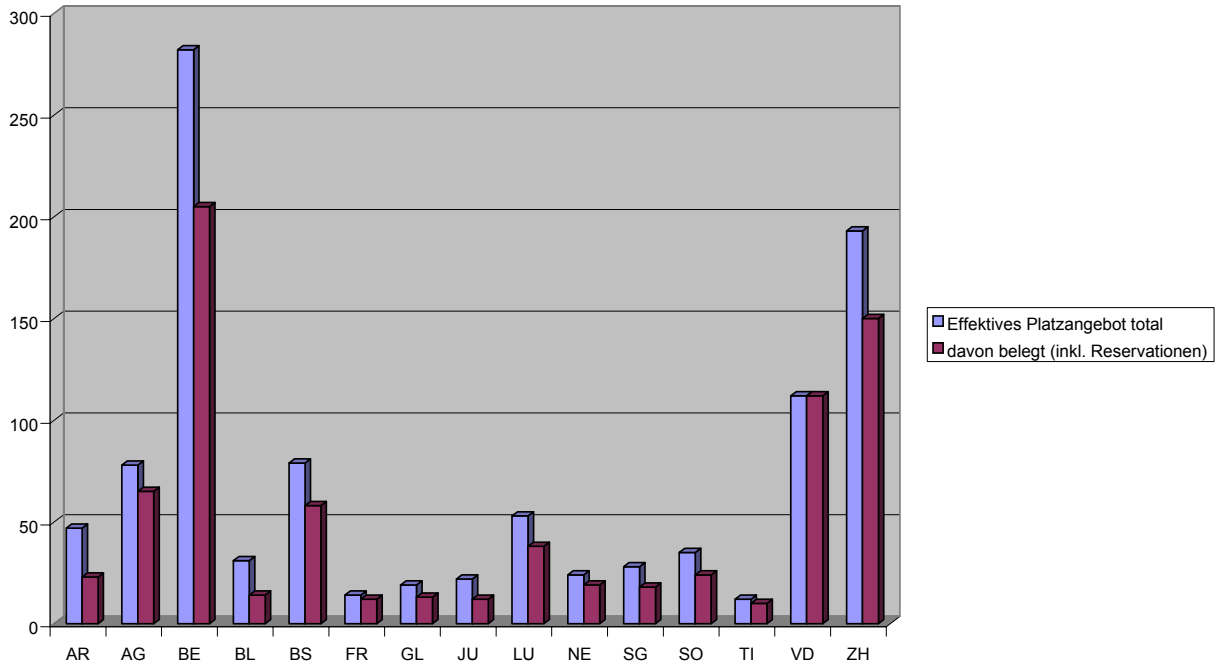
Stichtagserhebung vom 30. Sept.2001 / Westschweiz

Effektives Platzangebot	196	Auslastung in %	
davon belegt	177	90,31%	
Kantonale Freiwillige total			
	67		37,85%
kantonale Freiwillige Männer	44	65,67%	24,86%
kantonale Freiwillige Frauen	23	34,33%	12,99%
Kantonale Massnahmen total			
	29		16,38%
kantonale Massnahmen Männer	24	82,76%	13,56%
kantonale Massnahmen Frauen	5	17,24%	2,82%
Ausserkantonale Freiwillige total			
	49		27,68%
ausserkantonale Freiwillige Männer	32	65,31%	18,08%
ausserkantonale Freiwillige Frauen	17	34,69%	9,60%
Ausserkantonale Massnahmen total			
	23		12,99%
ausserkantonale Massnahmen Männer	17	73,91%	9,60%
ausserkantonale Massnahmen Frauen	6	26,09%	3,39%
Plätze Kinder total			
	6	100%	
davon belegt	6	100%	
Eintritte vom 1.07.2001 bis 30.09.2001			
	63		
Austritte vom 1.07.2001 bis 30.09.2001			
	62		
Warteliste			
	2 Institutionen		
Wartefrist bis zum Eintritt			
	30 Tage		
Grund für Wartezeit			
	Vollbelegung		

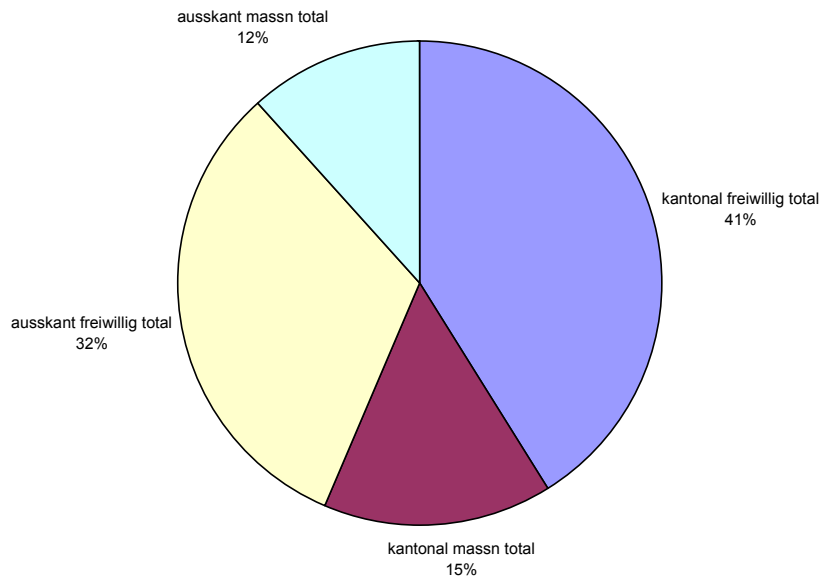
Versandte Fragebogen	12	
Rücklauf	7	58,33%

Effektives Platzangebot und Belegungssituation in den Kantonen

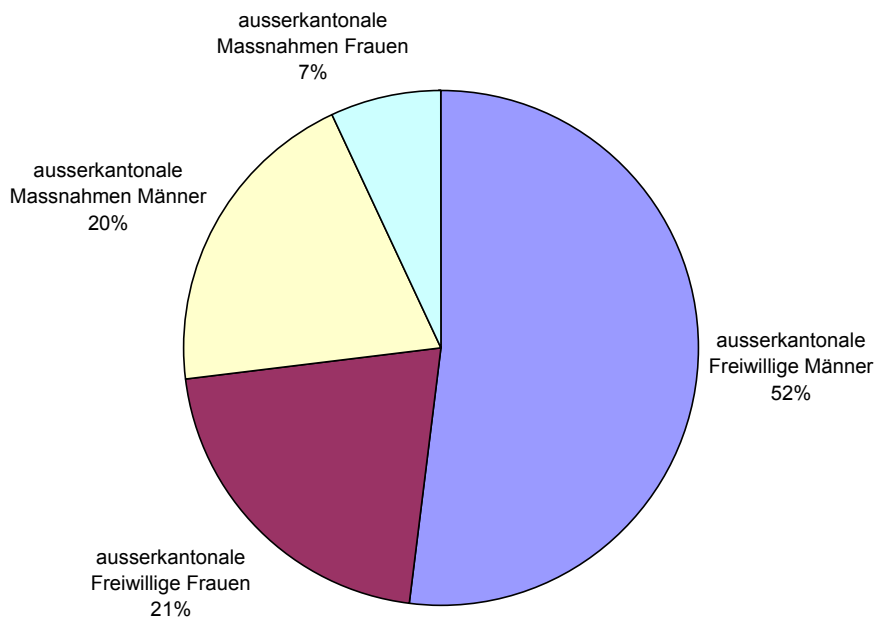
Belegungssituation in den Kantonen



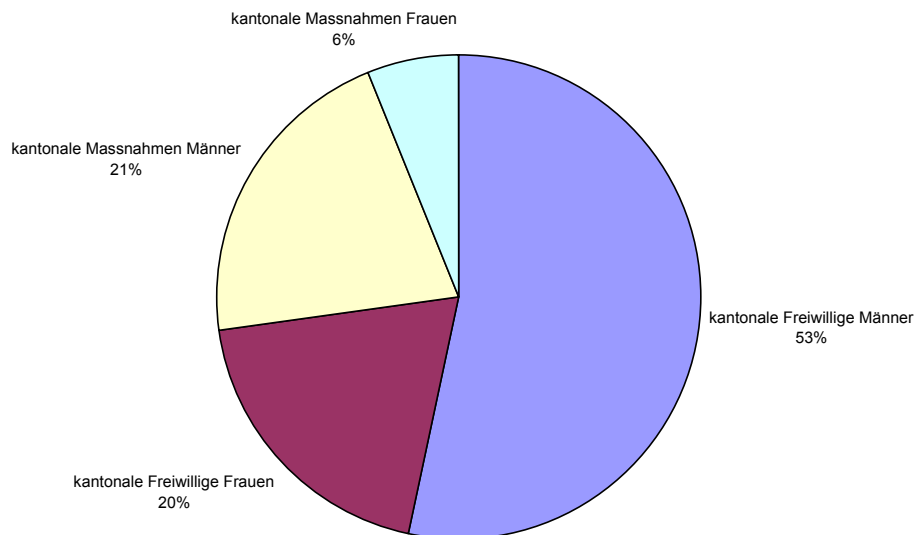
Inner- und ausserkantonale Platzierungen: Freiwillige und Massnahmen



Ausserkantonale Platzierungen von Männern und Frauen: Freiwillige und Massnahmen



Innerkantonale Platzierungen von Männern und Frauen: Freiwillige und Massnahmen



Stationäre Einrichtungen im Kanton Bern

Stichtagserhebung vom 30. Sept. 2001 / Kanton BE

Effektives Platzangebot	282	Auslastung in %	
davon belegt	205	72,70%	
Kantonale Freiwillige total			
	107		52,20%
kantonale Freiwillige Männer	79	73,83%	38,54%
kantonale Freiwillige Frauen	28	26,17%	13,66%
Kantonale Massnahmen total			
	39		19,02%
kantonale Massnahmen Männer	28	71,79%	13,66%
kantonale Massnahmen Frauen	11	28,21%	5,37%
Ausserkantonale Freiwillige total			
	45		21,95%
ausserkantonale Freiwillige Männer	28	62,22%	13,66%
ausserkantonale Freiwillige Frauen	17	37,78%	8,29%
Ausserkantonale Massnahmen total			
	16		7,80%
ausserkantonale Massnahmen Männer	13	81,25%	6,34%
ausserkantonale Massnahmen Frauen	3	18,75%	1,46%
Plätze Kinder total			
	17	100%	
davon belegt	10	59%	
Eintritte vom 1.07.2001 bis 30.09.2001			
	84		
Austritte vom 1.07.2001 bis 30.09.2001			
	80		
Warteliste	3 Institutionen		
Wartefrist bis zum Eintritt	27 Tage		
Grund für Wartezeit	Vollbelegung		

Einrichtungen im Kanton Zürich

Stichtagserhebung vom 30. Sept. 2001 / Kanton ZH

Effektives Platzangebot	193	Auslastung in %	
davon belegt	150	77,72%	
Kantonale Freiwillige total			
	61		40,67%
kantonale Freiwillige Männer	47	77,05%	31,33%
kantonale Freiwillige Frauen	14	22,95%	9,33%
Kantonale Massnahmen total			
	27		18,00%
kantonale Massnahmen Männer	20	74,07%	13,33%
kantonale Massnahmen Frauen	7	25,93%	4,67%
Ausserkantonale Freiwillige total			
	53		35,33%
ausserkantonale Freiwillige Männer	41	77,36%	27,33%
ausserkantonale Freiwillige Frauen	12	22,64%	8,00%
Ausserkantonale Massnahmen total			
	15		10,00%
ausserkantonale Massnahmen Männer	5	33,33%	3,33%
ausserkantonale Massnahmen Frauen	10	66,67%	6,67%
Plätze Kinder total			
	15	100%	
davon belegt	17	113%	
Eintritte vom 1.07.2001 bis 30.09.2001			
	74		
Austritte vom 1.07.2001 bis 30.09.2001			
	75		
Warteliste			
	0 Institutionen		
Wartefrist bis zum Eintritt			
	0 Tage		