

## Resultate der Stichtagserhebung vom 30. Juni 2002

### Gesamte Schweiz:

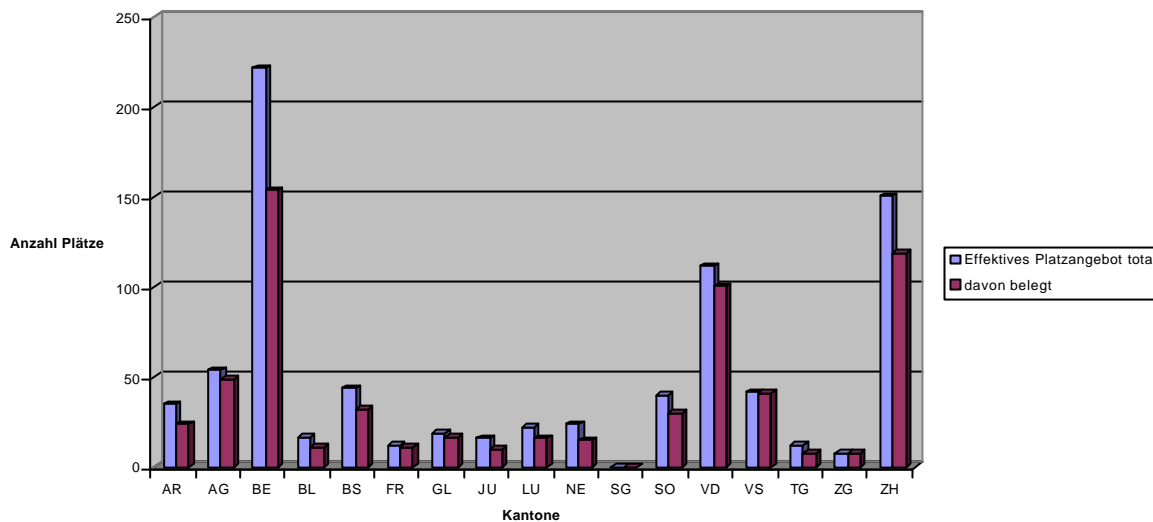
<b>Stichtagserhebung vom 30. Juni 2002 / CH</b>			
<b>Effektives Platzangebot</b>	<b>865</b>	<b>Auslastung in %</b>	
<b>davon belegt</b>	<b>680</b>	<b>78.61%</b>	
<b>Kantonale Freiwillige total</b>			
<b>287</b>			<b>42.21%</b>
kantonale Freiwillige Männer	198	68.99%	29.12%
kantonale Freiwillige Frauen	86	29.97%	12.65%
<b>Kantonale Massnahmen total</b>			
<b>98</b>			<b>14.41%</b>
kantonale Massnahmen Männer	82	83.67%	12.06%
kantonale Massnahmen Frauen	16	16.33%	2.35%
<b>Ausserkantonale Freiwillige total</b>			
<b>224</b>			<b>32.94%</b>
ausserkantonale Freiwillige Männer	159	70.98%	23.38%
ausserkantonale Freiwillige Frauen	65	29.02%	9.56%
<b>Ausserkantonale Massnahmen total</b>			
<b>68</b>			<b>10.00%</b>
ausserkantonale Massnahmen Männer	51	75.00%	7.50%
ausserkantonale Massnahmen Frauen	17	25.00%	2.50%
<b>Plätze Kinder total</b>			
<b>26</b>		<b>100%</b>	
<b>davon belegt</b>	<b>17</b>	<b>65%</b>	
<b>Eintritte vom 1.04.2002 bis 30.06.2002</b>			
<b>264</b>			
<b>Austritte vom 1.04.2002 bis 30.06.2002</b>			
<b>249</b>			
<b>Warteliste</b>			
	10 Institutionen		
<b>Wartefrist bis zum Eintritt</b>			
	35.7		
<b>Grund für Wartezeit</b>			
	Vollbelegung		
<b>Versandte Fragebogen</b>			
	<b>88</b>		
<b>Rücklauf</b>			
	<b>56</b>	<b>63.64%</b>	

## Einrichtungen in der Westschweiz

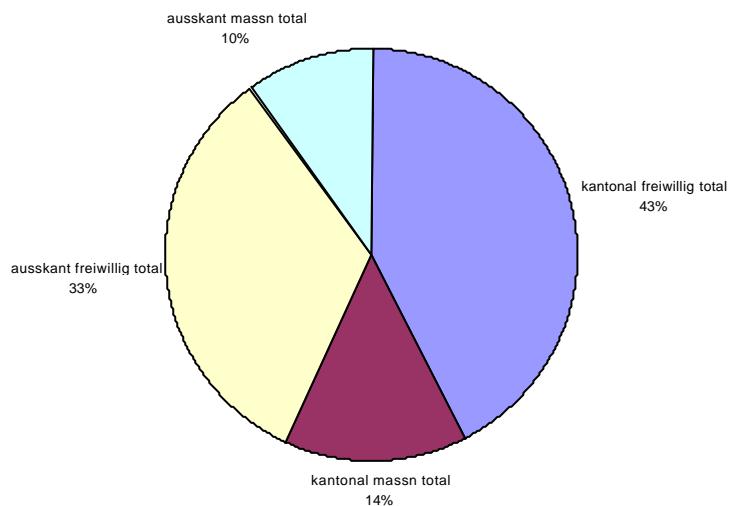
Stichtagserhebung vom 31. Dezember 2001/West-CH		30. Juni 2002	
Effektives Platzangebot	168	Auslastung in %	
davon belegt	154	91.67%	
<b>Kantonale Freiwillige total</b>			
	56		36.36%
kantonale Freiwillige Männer	38	67.86%	24.68%
kantonale Freiwillige Frauen	18	32.14%	11.69%
<b>Kantonale Massnahmen total</b>			
	30		19.48%
kantonale Massnahmen Männer	25	83.33%	16.23%
kantonale Massnahmen Frauen	5	16.67%	3.25%
<b>Ausserkantonale Freiwillige total</b>			
	51		33.12%
ausserkantonale Freiwillige Männer	33	64.71%	21.43%
ausserkantonale Freiwillige Frauen	18	35.29%	11.69%
<b>Ausserkantonale Massnahmen total</b>			
	17		11.04%
ausserkantonale Massnahmen Männer	14	82.35%	9.09%
ausserkantonale Massnahmen Frauen	4	23.53%	2.60%
<b>Plätze Kinder total</b>			
	6	100%	
davon belegt	7	117%	
<b>Eintritte vom 1.04.2002 bis 30.06.2002</b>			
	49		
<b>Austritte vom 1.04.2002 bis 30.06.2002</b>			
	59		
<b>Warteliste</b>			
	2 Institutions		
<b>Wartefrist bis zum Eintritt</b>			
	60 jours		
<b>Grund für Wartezeit</b>			
	Occupation complète		
Versandte Fragebogen	12		
Rücklauf	8	66.67%	

## Effektives Platzangebot und Belegungssituation in den Kantonen

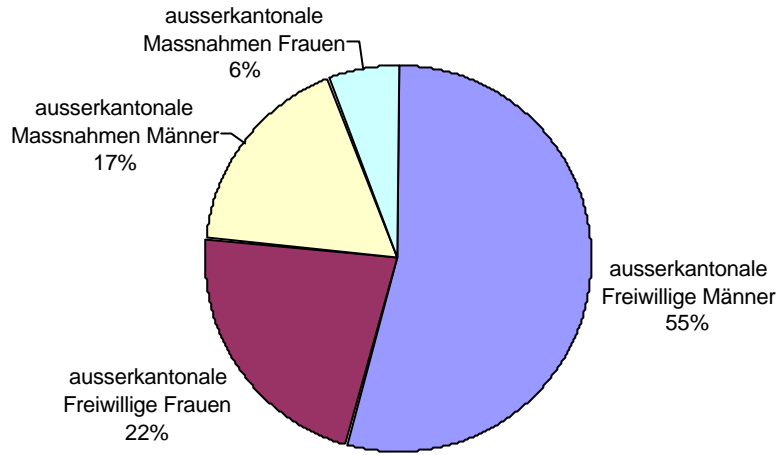
Belegung stationäre Therapieangebote in den Kantonen



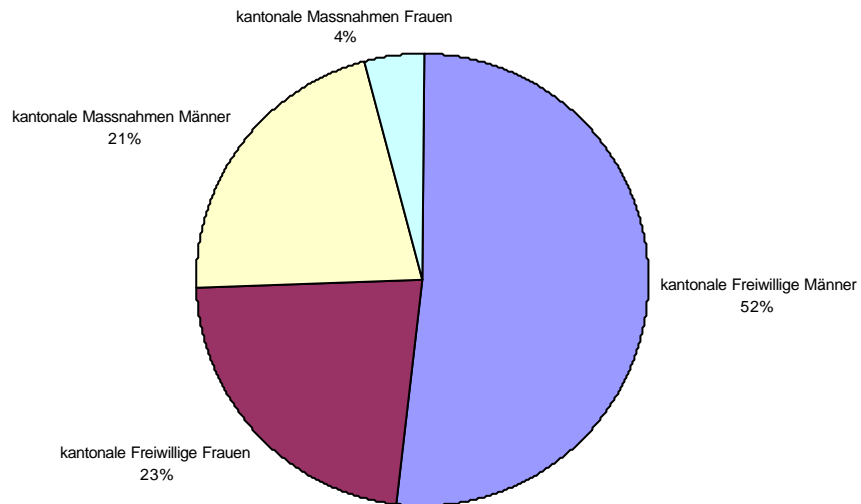
## Inner- und ausserkantonale Platzierungen: Freiwillige und Massnahmen



## Ausserkantonale Platzierungen von Männern und Frauen: Freiwillige und Massnahmen



## Innerkantonale Platzierungen von Männern und Frauen: Freiwillige und Massnahmen



## Einrichtungen im Kanton Bern

<b>Stichtagserhebung vom 30. Juni 2002 / BE</b>			
<b>Effektives Platzangebot</b>	<b>222</b>	<b>Auslastung in %</b>	
<b>davon belegt</b>	<b>154</b>	<b>69.37%</b>	
<b>Kantonale Freiwillige total</b>	<b>79</b>		<b>51.30%</b>
kantonale Freiwillige Männer	49	62.03%	31.82%
kantonale Freiwillige Frauen	30	37.97%	19.48%
<b>Kantonale Massnahmen total</b>	<b>31</b>		<b>20.13%</b>
kantonale Massnahmen Männer	23	74.19%	14.94%
kantonale Massnahmen Frauen	8	25.81%	5.19%
<b>Ausserkantonale Freiwillige total</b>	<b>36</b>		<b>23.38%</b>
ausserkantonale Freiwillige Männer	30	83.33%	19.48%
ausserkantonale Freiwillige Frauen	6	16.67%	3.90%
<b>Ausserkantonale Massnahmen total</b>	<b>7</b>		<b>4.55%</b>
ausserkantonale Massnahmen Männer	6	85.71%	3.90%
ausserkantonale Massnahmen Frauen	1	14.29%	0.65%
<b>Plätze Kinder total</b>	10	<b>100%</b>	
<b>davon belegt</b>	2	<b>20%</b>	
<b>Eintritte vom 31.06.2002 bis 30.09.2002</b>	<b>54</b>		
<b>Austritte vom 31.06.2002 bis 30.09.2002</b>	<b>50</b>		
<b>Warteliste</b>	2 Institutionen		
<b>Wartefrist bis zum Eintritt</b>	11 Tage		
<b>Grund für Wartezeit</b>	Vollbelegung		
<b>Versandte Fragebogen</b>	<b>87</b>		
<b>Rücklauf</b>	<b>58</b>	<b>66.67%</b>	

## Einrichtungen im Kanton Zürich

<b>Stichtagserhebung vom 30. Juni 2002 / ZH</b>			
<b>Effektives Platzangebot</b>	<b>151</b>	<b>Auslastung in %</b>	
<b>davon belegt</b>	<b>119</b>	<b>78.81%</b>	
<b>Kantonale Freiwillige total</b>	<b>51</b>		<b>42.86%</b>
kantonale Freiwillige Männer	38	74.51%	31.93%
kantonale Freiwillige Frauen	13	25.49%	10.92%
<b>Kantonale Massnahmen total</b>	<b>17</b>		<b>14.29%</b>
kantonale Massnahmen Männer	15	88.24%	12.61%
kantonale Massnahmen Frauen	2	11.76%	1.68%
<b>Ausserkantonale Freiwillige total</b>	<b>38</b>		<b>31.93%</b>
ausserkantonale Freiwillige Männer	26	68.42%	21.85%
ausserkantonale Freiwillige Frauen	12	31.58%	10.08%
<b>Ausserkantonale Massnahmen total</b>	<b>13</b>		<b>10.92%</b>
ausserkantonale Massnahmen Männer	6	46.15%	5.04%
ausserkantonale Massnahmen Frauen	7	53.85%	5.88%
<b>Plätze Kinder total</b>	0	<b>0%</b>	
<b>davon belegt</b>	0	<b>0%</b>	
<b>Eintritte vom 1.04.2002 bis 30.06.2002</b>	<b>54</b>		
<b>Austritte vom 1.04.2002 bis 30.06.2002</b>	<b>34</b>		
<b>Warteliste</b>	0 Institution		
<b>Wartefrist bis zum Eintritt</b>			
<b>Grund für Wartezeit</b>	Vollbelegung		
<b>Versandte Fragebogen</b>	<b>87</b>		
<b>Rücklauf</b>	<b>58</b>	<b>66.67%</b>	