

## Resultate der Stichtagserhebung vom 30. September 2002

Gesamte Schweiz:

<b>Stichtagserhebung vom 30. September 2002 / CH</b>			
<b>Effektives Platzangebot</b>	<b>785</b>	<b>Auslastung in %</b>	
<b>davon belegt</b>	<b>643</b>	<b>81.91%</b>	
<b>Kantonale Freiwillige total</b>			
	<b>271</b>		<b>42.15%</b>
kantonale Freiwillige Männer	182	67.16%	28.30%
kantonale Freiwillige Frauen	90	33.21%	14.00%
<b>Kantonale Massnahmen total</b>			
	<b>103</b>		<b>16.02%</b>
kantonale Massnahmen Männer	82	79.61%	12.75%
kantonale Massnahmen Frauen	21	20.39%	3.27%
<b>Ausserkantonale Freiwillige total</b>			
	<b>201</b>		<b>31.26%</b>
ausserkantonale Freiwillige Männer	141	70.15%	21.93%
ausserkantonale Freiwillige Frauen	60	29.85%	9.33%
<b>Ausserkantonale Massnahmen total</b>			
	<b>58</b>		<b>9.02%</b>
ausserkantonale Massnahmen Männer	46	79.31%	7.15%
ausserkantonale Massnahmen Frauen	12	20.69%	1.87%
<b>Plätze Kinder total</b>			
	21	<b>100%</b>	
<b>davon belegt</b>	15	<b>71%</b>	
<b>Eintritte vom 1.04.2002 bis 30.06.2002</b>			
	<b>263</b>		
<b>Austritte vom 1.04.2002 bis 30.06.2002</b>			
	<b>228</b>		
<b>Warteliste</b>	13		
<b>Wartefrist bis zum Eintritt</b>	30.2 Tage		
<b>Grund für Wartezeit</b>	Vollbelegung		

<b>Versandte Fragebogen</b>	<b>82</b>	
<b>Rücklauf</b>	<b>52</b>	<b>63.41%</b>

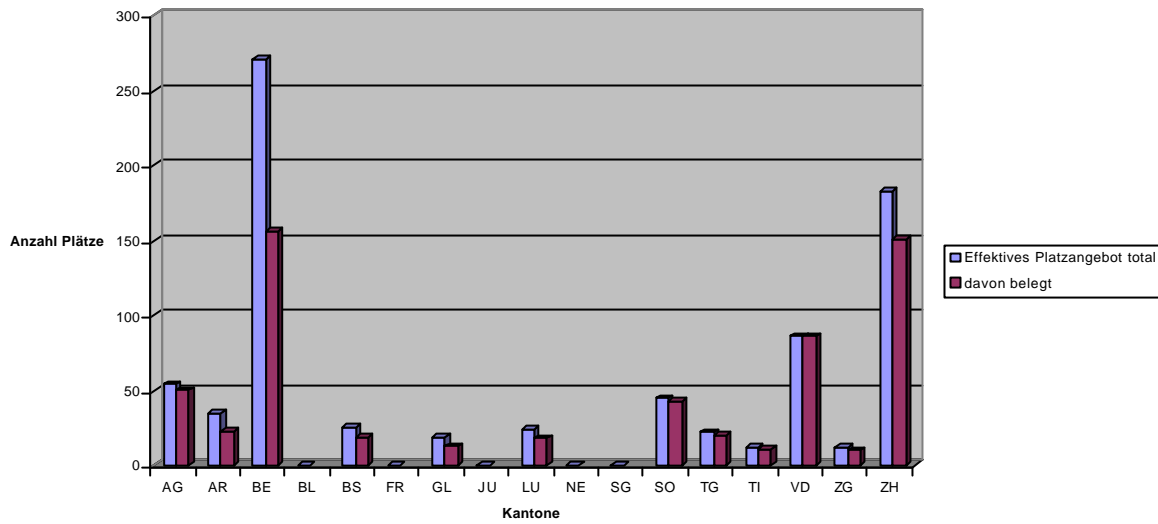
## Einrichtungen in der Westschweiz

<b>Stichtagserhebung 30. September 2002 /West-CH</b>			
<b>Effektives Platzangebot</b>	<b>168</b>	<b>Auslastung in %</b>	
<b>davon belegt</b>	<b>154</b>	<b>91.67%</b>	
<b>Kantonale Freiwillige total</b>	<b>56</b>		<b>36.36%</b>
kantonale Freiwillige Männer	38	67.86%	24.68%
kantonale Freiwillige Frauen	18	32.14%	11.69%
<b>Kantonale Massnahmen total</b>	<b>30</b>		<b>19.48%</b>
kantonale Massnahmen Männer	25	83.33%	16.23%
kantonale Massnahmen Frauen	5	16.67%	3.25%
<b>Ausserkantonale Freiwillige total</b>	<b>51</b>		<b>33.12%</b>
ausserkantonale Freiwillige Männer	33	64.71%	21.43%
ausserkantonale Freiwillige Frauen	18	35.29%	11.69%
<b>Ausserkantonale Massnahmen total</b>	<b>17</b>		<b>11.04%</b>
ausserkantonale Massnahmen Männer	14	82.35%	9.09%
ausserkantonale Massnahmen Frauen	3	17.65%	1.95%
<b>Plätze Kinder total</b>	<b>6</b>	<b>100%</b>	
<b>davon belegt</b>	<b>7</b>	<b>117%</b>	
<b>Eintritte vom 1.07.2002 bis 30.09.2002</b>	<b>49</b>		
<b>Austritte vom 1.07.2002 bis 30.09.2002</b>	<b>59</b>		
<b>Warteliste</b>	<b>2 Institutions</b>		
<b>Wartefrist bis zum Eintritt</b>	<b>45 Tage</b>		
<b>Grund für Wartezeit</b>	<b>Occupation complète</b>		

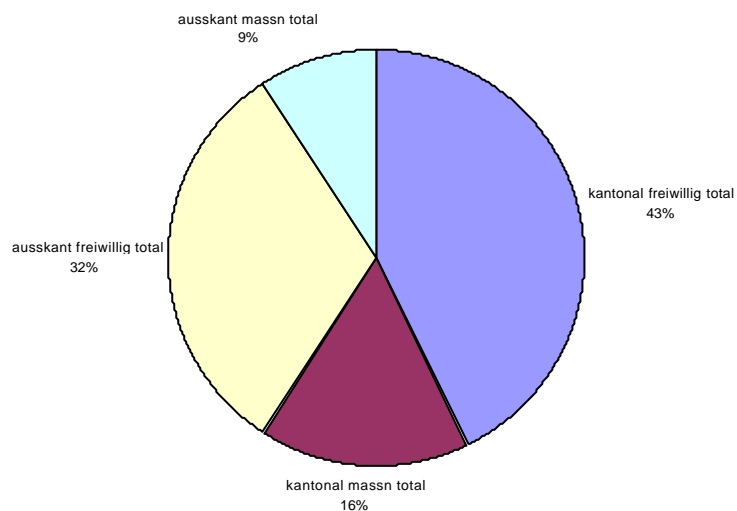
<b>Versandte Fragebogen</b>	<b>12</b>	
<b>Rücklauf</b>	<b>4</b>	<b>33.33%</b>

## Effektives Platzangebot und Belegungssituation in den Kantonen

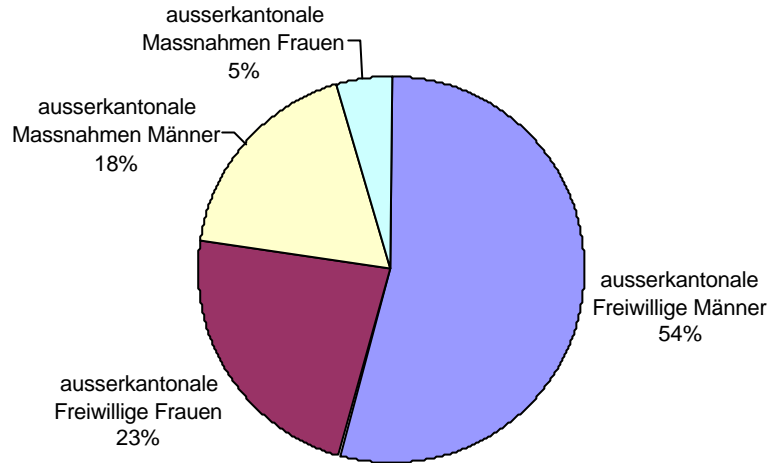
Belegung stationäre Therapieangebote in den Kantonen



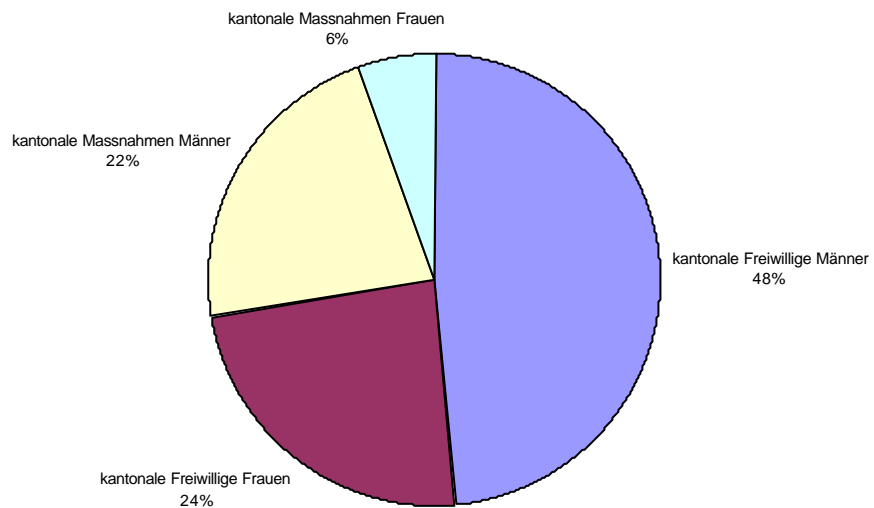
## Inner- und ausserkantonale Platzierungen: Freiwillige und Massnahmen



## Ausserkantonale Platzierungen von Männern und Frauen: Freiwillige und Massnahmen



## Innerkantonale Platzierungen von Männern und Frauen: Freiwillige und Massnahmen



## Einrichtungen im Kanton Bern

<b>Stichtagserhebung vom 30. September 2002 / BE</b>			
<b>Effektives Platzangebot</b>	<b>271</b>	<b>Auslastung in %</b>	
<b>davon belegt</b>	<b>156</b>	<b>57.56%</b>	
<b>Kantonale Freiwillige total</b>			
	<b>78</b>		<b>50.00%</b>
kantonale Freiwillige Männer	50	64.10%	32.05%
kantonale Freiwillige Frauen	28	35.90%	17.95%
<b>Kantonale Massnahmen total</b>			
	<b>31</b>		<b>19.87%</b>
kantonale Massnahmen Männer	26	83.87%	16.67%
kantonale Massnahmen Frauen	5	16.13%	3.21%
<b>Ausserkantonale Freiwillige total</b>			
	<b>41</b>		<b>26.28%</b>
ausserkantonale Freiwillige Männer	34	82.93%	21.79%
ausserkantonale Freiwillige Frauen	7	17.07%	4.49%
<b>Ausserkantonale Massnahmen total</b>			
	<b>6</b>		<b>3.85%</b>
ausserkantonale Massnahmen Männer	6	100.00%	3.85%
ausserkantonale Massnahmen Frauen	0	0.00%	0.00%
<b>Plätze Kinder total</b>			
	<b>6</b>	<b>100%</b>	
<b>davon belegt</b>	<b>4</b>	<b>67%</b>	
<b>Eintritte vom 01.07.2002 bis 30.09.2002</b>			
	<b>57</b>		
<b>Austritte vom 01.07.2002 bis 30.09.2002</b>			
	<b>45</b>		
<b>Warteliste</b>			
	2 Institution		
<b>Wartefrist bis zum Eintritt</b>			
	19.5 Tage		
<b>Grund für Wartezeit</b>			
	Vollbelegung		

<b>Versandte Fragebogen</b>	<b>82</b>	
<b>Rücklauf</b>	<b>52</b>	<b>63.41%</b>

## Einrichtungen im Kanton Zürich

<b>Stichtagserhebung vom 30. September 2002 / ZH</b>			
<b>Effektives Platzangebot</b>	<b>183</b>	<b>Auslastung in %</b>	
<b>davon belegt</b>	<b>151</b>	<b>82.51%</b>	
<b>Kantonale Freiwillige total</b>	<b>55</b>		<b>36.42%</b>
kantonale Freiwillige Männer	37	67.27%	24.50%
kantonale Freiwillige Frauen	18	32.73%	11.92%
<b>Kantonale Massnahmen total</b>	<b>30</b>		<b>19.87%</b>
kantonale Massnahmen Männer	24	80.00%	15.89%
kantonale Massnahmen Frauen	6	20.00%	3.97%
<b>Ausserkantonale Freiwillige total</b>	<b>47</b>		<b>31.13%</b>
ausserkantonale Freiwillige Männer	31	65.96%	20.53%
ausserkantonale Freiwillige Frauen	16	34.04%	10.60%
<b>Ausserkantonale Massnahmen total</b>	<b>18</b>		<b>11.92%</b>
ausserkantonale Massnahmen Männer	13	72.22%	8.61%
ausserkantonale Massnahmen Frauen	5	27.78%	3.31%
<b>Plätze Kinder total</b>	<b>0</b>	<b>0%</b>	
<b>davon belegt</b>	<b>0</b>	<b>0%</b>	
<b>Eintritte vom 1.07.2002 bis 30.09.2002</b>	<b>66</b>		
<b>Austritte vom 1.07.2002 bis 30.09.2002</b>	<b>55</b>		
<b>Warteliste</b>	1 Institution _____		
<b>Wartefrist bis zum Eintritt</b>	30 Tage		
<b>Grund für Wartezeit</b>	Vollbelegung		

<b>Versandte Fragebogen</b>	<b>82</b>	
<b>Rücklauf</b>	<b>52</b>	<b>63.41%</b>