

Résultats du recueil ponctuel du 31 mars 2002

Toute la Suisse:

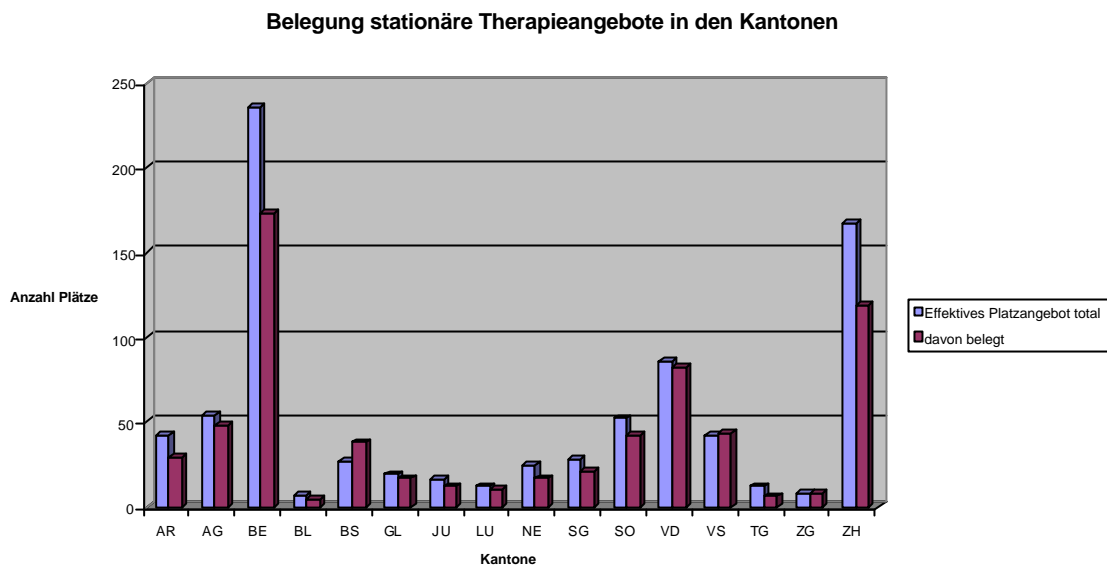
Recueil ponctuel du 31 mars 2002 / CH			
Offre de places effectives	862	Taux d'occupation	
dont occupées	670	77.73%	
Volontaires du canton			
dont hommes	277		41.34%
dont femmes	201	72.56%	30.00%
	78	28.16%	11.64%
Mesures du canton			
dont hommes	93		13.88%
dont femmes	81	87.10%	12.09%
	12	12.90%	1.79%
Volontaires hors canton			
dont hommes	227		33.88%
dont femmes	158	69.60%	23.58%
	69	30.40%	10.30%
Mesures hors canton			
dont hommes	70		10.45%
dont femmes	56	80.00%	8.36%
	14	20.00%	2.09%
Offre de places pour enfants			
dont occupées	27	100%	
	14	52%	
Entrées entre le 1.01.2002 et le 31.03.2002			
Sorties entre le 1.01.2002 et le 31.03.2002			
	334		
	292		
Liste d'attente			
	15 institutions		
Délai d'attente jusqu'à l'entrée			
	30.80		
Raison principale de l'attente			
	Occupation complète		
Nombre de questionnaires envoyés	88		
Nombre de questionnaires reçus	56	63.64%	

Résultats des institutions dans la Suisse Romande :

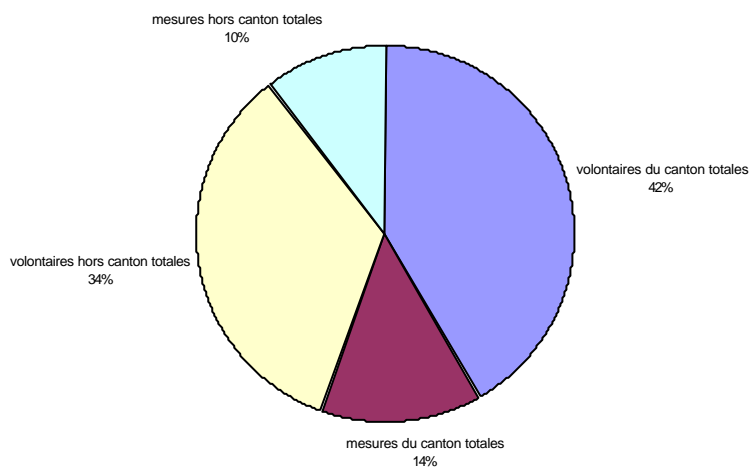
Recueil ponctuel du 31 mars 2002 / Suisse Romande

Offre de places effectives	168	Taux d'occupation	
dont occupées	154	91.67%	
Volontaires du canton			
	56		36.36%
dont hommes	38	67.86%	24.68%
dont femmes	18	32.14%	11.69%
Mesures du canton			
	30		19.48%
dont hommes	25	83.33%	16.23%
dont femmes	5	16.67%	3.25%
Volontaires hors canton			
	51		33.12%
dont hommes	33	64.71%	21.43%
dont femmes	18	35.29%	11.69%
Mesures hors canton			
	17		11.04%
dont hommes	14	82.35%	9.09%
dont femmes	3	17.65%	1.95%
Offre de places pour enfants			
	6	100%	
dont occupées	7	117%	
Entrées entre le 1.07.2001 et le 30.09.2001			
	49		
Sorties entre le 1.07.2001 et le 30.09.2001			
	59		
Liste d'attente			
	2 institutions		
Délai d'attente jusqu'à l'entrée			
	30 jours		
Raison principale de l'attente			
	Occupation complète		

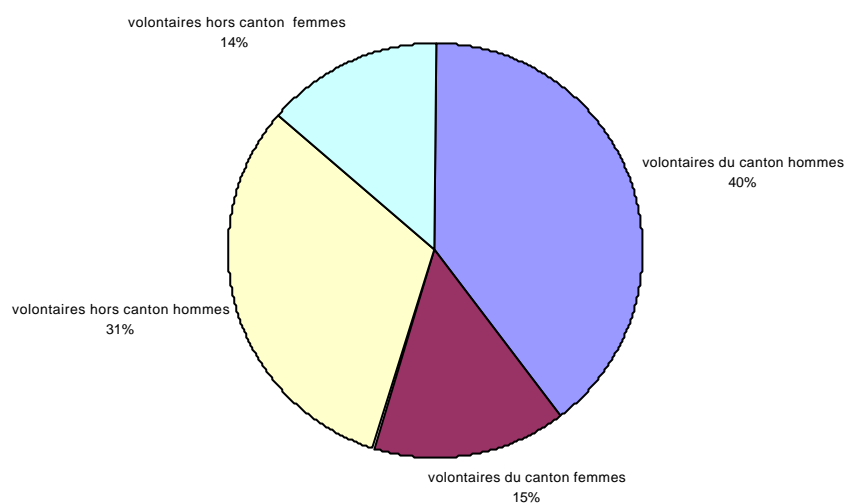
Nombre de places effectives et taux d'occupation dans les différents cantons



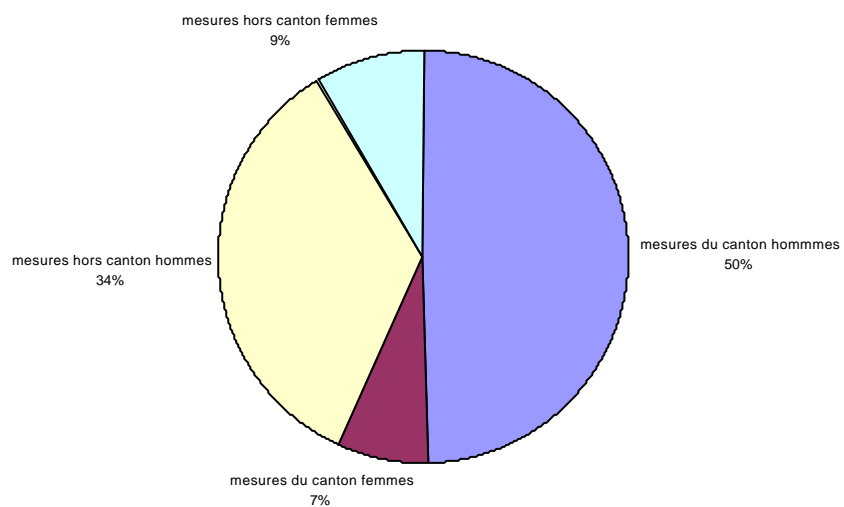
Placements : canton et hors canton (volontaires et mesures)



Placements des volontaires (canton / hors canton) : hommes et femmes



Placements mesures : hommes et femmes



Résultats: Canton Berne

Recueil ponctuel du 31 mars 2002 / BE

Offre de places effectives	235	Taux d'occupation	
dont occupées	162	68.94%	
Volontaires du canton			
80	80		49.38%
dont hommes	52	65.00%	32.10%
dont femmes	28	35.00%	17.28%
Mesures du canton			
31	31		19.14%
dont hommes	25	80.65%	15.43%
dont femmes	6	19.35%	3.70%
Volontaires hors canton			
41	41		25.31%
dont hommes	35	85.37%	21.60%
dont femmes	6	14.63%	3.70%
Mesures hors canton			
10	10		6.17%
dont hommes	9	90.00%	5.56%
dont femmes	1	10.00%	0.62%
Offre de places pour enfants			
	11	100%	
dont occupées	4	36%	
Entrées entre le 1.07.2001 et le 30.09.2001			
	55		
Sorties entre le 1.07.2001 et le 30.09.2001			
	49		
Liste d'attente			
	1 institutions		
Délai d'attente jusqu'à l'entrée			
	7 jours		
Raison principale de l'attente			
	Occupation complète		

Résultats: Canton Zurich

Recueil ponctuel du 31 mars 2002 / ZH

Offre de places effectives	179	Taux d'occupation	
dont occupées	127	70.95%	
Volontaires du canton			
	57		44.88%
dont hommes	42	73.68%	33.07%
dont femmes	15	26.32%	11.81%
Mesures du canton			
	19		14.96%
dont hommes	19	100.00%	14.96%
dont femmes	0	0.00%	0.00%
Volontaires hors canton			
	42		33.07%
dont hommes	30	71.43%	23.62%
dont femmes	12	28.57%	9.45%
Mesures hors canton			
	9		7.09%
dont hommes	6	66.67%	4.72%
dont femmes	3	33.33%	2.36%
Offre de places pour enfants			
	0	0%	
dont occupées	0	0%	
Entrées entre le 1.01.2002 et le 31.03.2002			
	104		
Sorties entre le 1.01.2002 et le 31.03.2002			
	102		
Liste d'attente			
	1 institution		
Délai d'attente jusqu'à l'entrée			
	15 jours		
Raison principale de l'attente			
	Occupation complète		