

Résultats du recueil ponctuel du 30 juin 2002

Toute la Suisse:

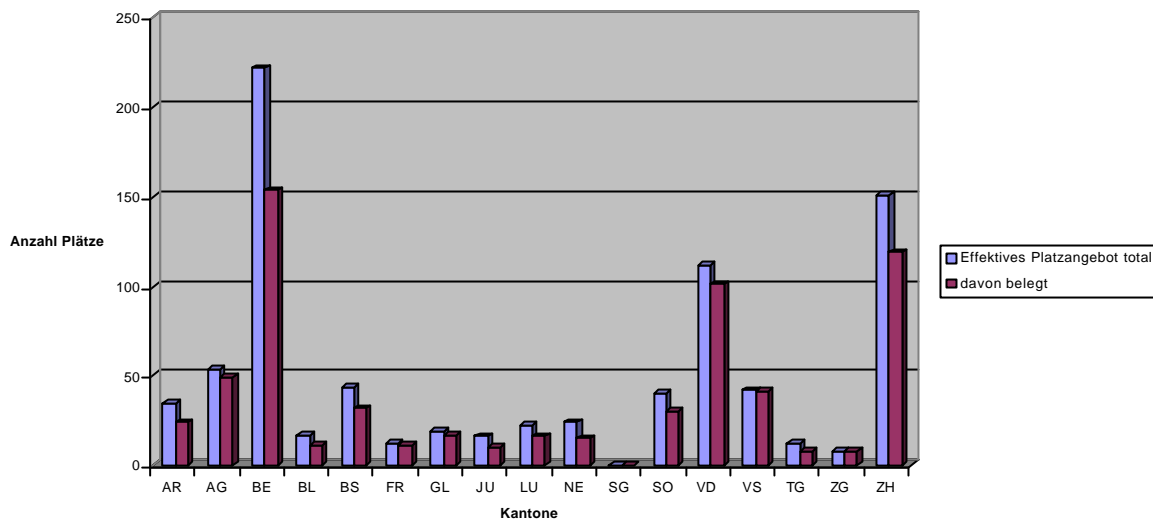
Recueil ponctuel du		30 juin 2002 / CH	
Offre de places effectives	865	Taux d'occupation	
dont occupées	680	78.61%	
Volontaires du canton			
	287		42.21%
dont hommes	198	68.99%	29.12%
dont femmes	86	29.97%	12.65%
Mesures du canton			
	98		14.41%
dont hommes	82	83.67%	12.06%
dont femmes	16	16.33%	2.35%
Volontaires hors canton			
	224		32.94%
dont hommes	159	70.98%	23.38%
dont femmes	65	29.02%	9.56%
Mesures hors canton			
	68		10.00%
dont hommes	51	75.00%	7.50%
dont femmes	17	25.00%	2.50%
Offre de places pour enfants			
	26	100%	
dont occupées	17	65%	
Entrées entre le 1.04.2002 et le 30.06.2002			
	264		
Sorties entre le 1.04.2002 et le 30.06.2002			
	249		
Liste d'attente			
	10 institutions		
Délai d'attente jusqu'à l'entrée			
	35.70		
Raison principale de l'attente			
	Occupation complète		
Nombre de questionnaires envoyés	88		
Nombre de questionnaires reçus	56	63.64%	

Résultats des institutions dans la Suisse Romande :

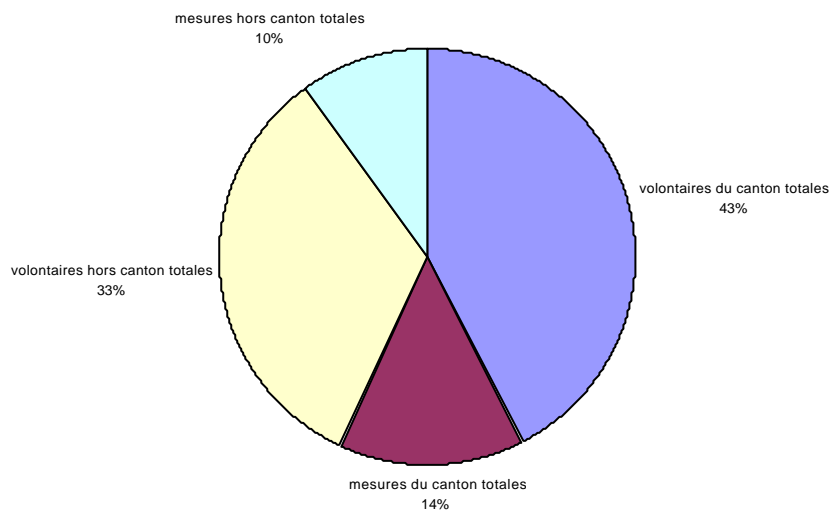
Recueil ponctuel du		30 juin 2002 / Suisse Romande	
Offre de places effectives	168	Taux d'occupation	
dont occupées	154	91.67%	
Volontaires du canton	56		36.36%
dont hommes	38	67.86%	24.68%
dont femmes	18	32.14%	11.69%
Mesures du canton	30		19.48%
dont hommes	25	83.33%	16.23%
dont femmes	5	16.67%	3.25%
Volontaires hors canton	51		33.12%
dont hommes	33	64.71%	21.43%
dont femmes	18	35.29%	11.69%
Mesures hors canton	17		11.04%
dont hommes	14	82.35%	9.09%
dont femmes	4	23.53%	2.60%
Offre de places pour enfants	6	100%	
dont occupées	7	117%	
Entrées entre le 1.04.2002 et le 30.06.2002	49		
Sorties entre le 1.04.2002 et le 30.06.2002	59		
Liste d'attente	2 institutions		
Délai d'attente jusqu'à l'entrée	60 jours		
Raison principale de l'attente	Occupation complète		
Nombre de questionnaires envoyés	12		
Nombre de questionnaires reçus	8	66.67%	

Nombre de places effectives et taux d'occupation dans les différents cantons

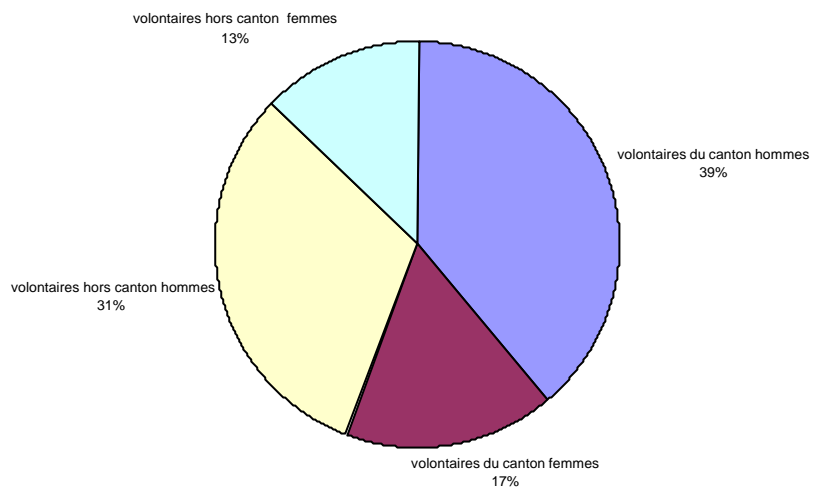
Belegung stationäre Therapieangebote in den Kantonen



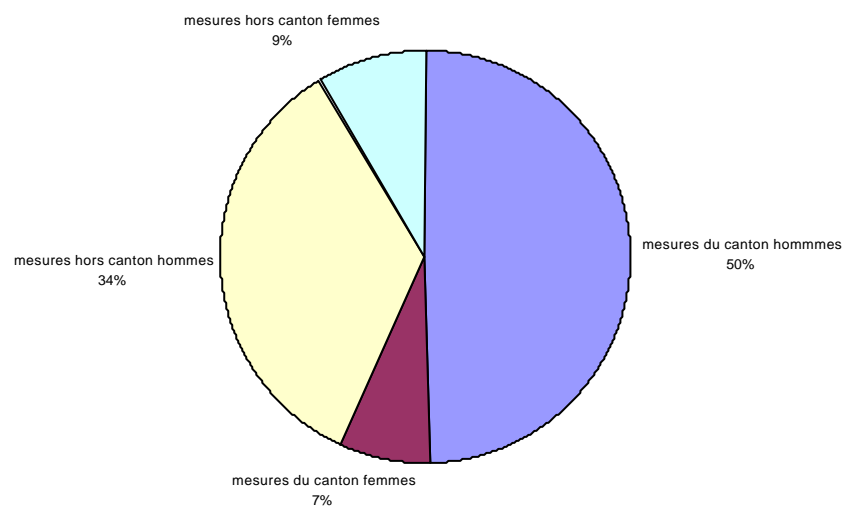
Placements : canton et hors canton (volontaires et mesures)



Placements des volontaires (canton / hors canton) : hommes et femmes



Placements mesures : hommes et femmes



Résultats: Canton Berne

Recueil ponctuel du		31 décembre 2001 / BE	
Offre de places effectives	222	Taux d'occupation 69.37%	
dont occupées	154		
Volontaires du canton			
	79		51.30%
dont hommes	49	62.03%	31.82%
dont femmes	30	37.97%	19.48%
Mesures du canton			
	31		20.13%
dont hommes	23	74.19%	14.94%
dont femmes	8	25.81%	5.19%
Volontaires hors canton			
	36		23.38%
dont hommes	30	83.33%	19.48%
dont femmes	6	16.67%	3.90%
Mesures hors canton			
	7		4.55%
dont hommes	6	85.71%	3.90%
dont femmes	1	14.29%	0.65%
Offre de places pour enfants			
	10	100%	
dont occupées	2	20%	
Entrées entre 31.06.2002 jusqu'au 30.09.2002			
	54		
Sorties entre 31.06.2002 jusqu'au 30.09.2002			
	50		
Liste d'attente			
	2 institutions		
Délai d'attente jusqu'à l'entrée			
	11 jours		
Raison principale de l'attente			
	Occupation complète		
Nombre de questionnaires envoyés		87	
Nombre de questionnaires reçus		58	66.67%

Résultats: Canton Zurich

Recueil ponctuel du		31 mars 2002 / ZH	
Offre de places effectives	151	Taux d'occupation	
dont occupées	119	78.81%	
Volontaires du canton	51		42.86%
dont hommes	38	74.51%	31.93%
dont femmes	13	25.49%	10.92%
Mesures du canton	17		14.29%
dont hommes	15	88.24%	12.61%
dont femmes	2	11.76%	1.68%
Volontaires hors canton	38		31.93%
dont hommes	26	68.42%	21.85%
dont femmes	12	31.58%	10.08%
Mesures hors canton	13		10.92%
dont hommes	6	46.15%	5.04%
dont femmes	7	53.85%	5.88%
Offre de places pour enfants	0	0%	
dont occupées	0	0%	
Entrées entre le 1.04.2002 et le 30.06.2002	54		
Sorties entre le 1.04.2002 et le 30.06.2002	34		
Liste d'attente	0 institution		
Délai d'attente jusqu'à l'entrée			
Raison principale de l'attente	Occupation complète		
Nombre de questionnaires envoyés	87		
Nombre de questionnaires reçus	58	66.67%	