



|

Die schweizerische Koordinations- und Fachstelle Sucht
La centrale nationale de coordination des addictions
La centrale di coordinamento nazionale della dipendenza

Regionale Früherfassung für Kinder und Jugendliche Thun

Detailplanung

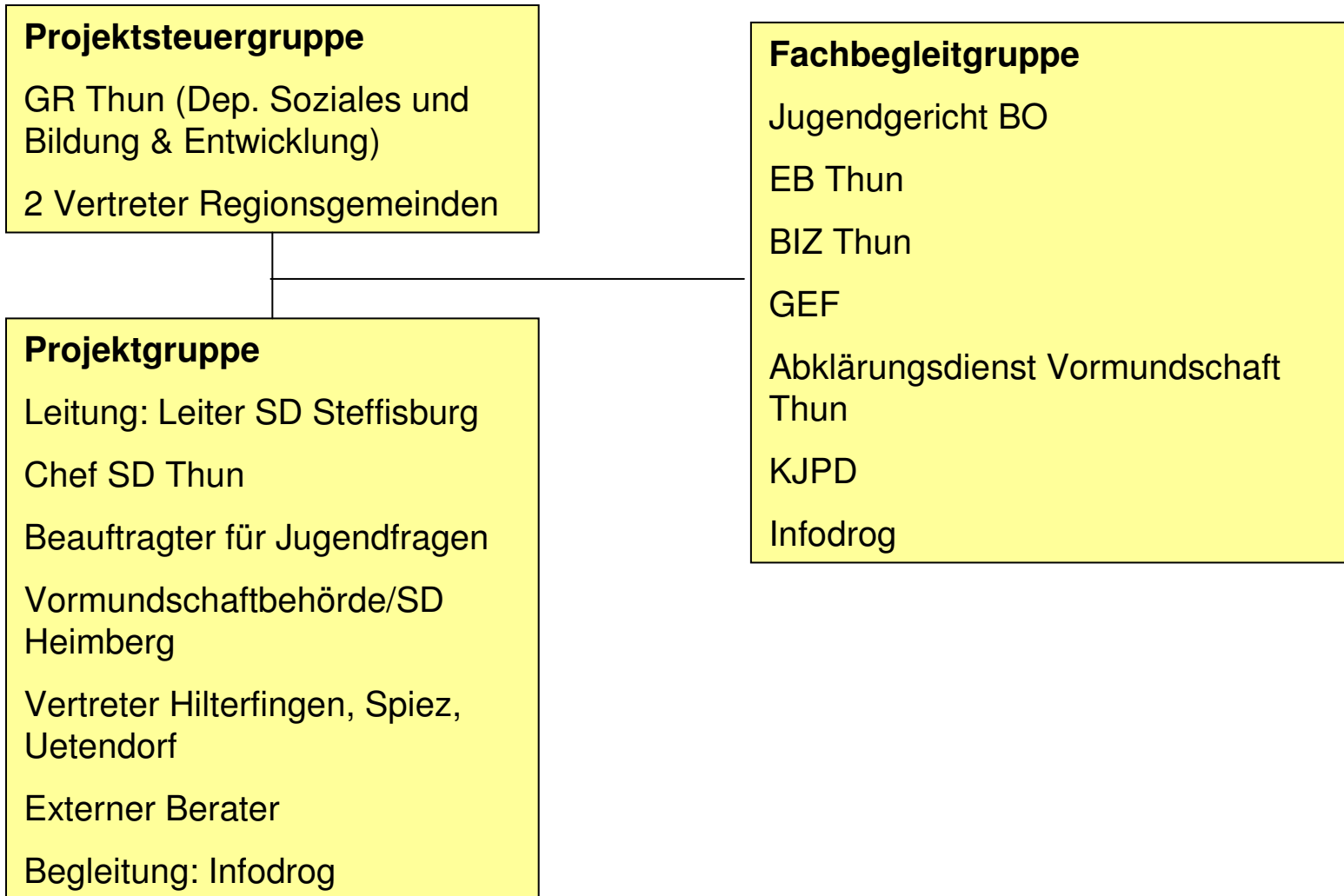
Dezember 2008 - Mai 2009
unterstützt durch den Impulsfonds
supra-f



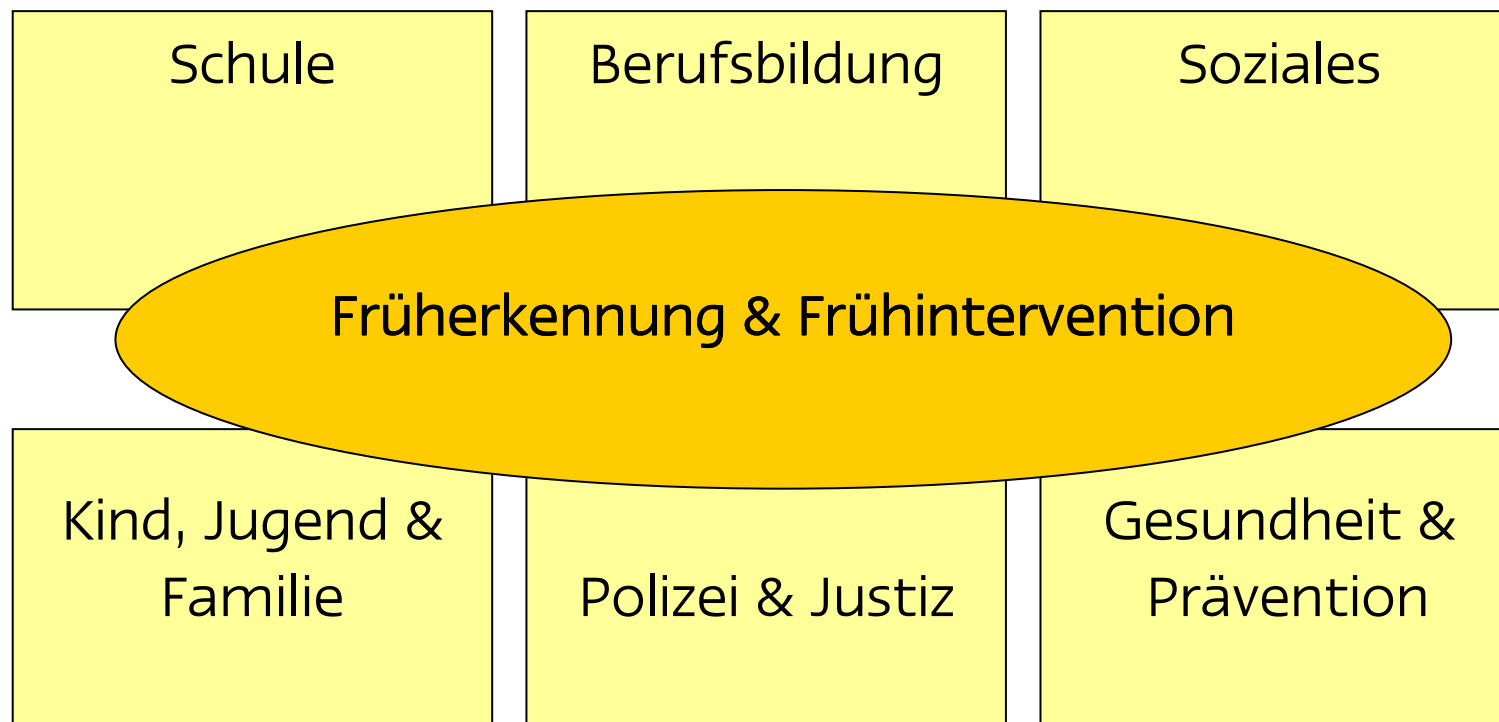
Was bisher geschah

- Juli 07 Auftragserteilung für eine Bedarfsanalyse durch GR Thun
- 29.10. Erste Info-Veranstaltung für Schlüsselpersonen aus der Region
- Nov Bedarfsanalyse durch Infodrog: Befragung Schlüsselpersonen; Schülerbefragung; Sozialindikatoren; Redaktion Bericht
- Jan 08 Bericht Bedarfsanalyse mit Empfehlung zur Umsetzung von 2 Massnahmen: (1) Teilzeit- und Tagesstruktur und (2) Betreutes Wohnen
- Feb 08 Zweite Informationsveranstaltung
- 13.06. Auftrag Gemeinderat Thun an bestehende Projektgruppe zur Detailplanung einer Teilzeit- und Tagesstruktur
- 15.09. Auftrag des Gemeinderates Steffisburg an Sozialdienst zur Übernahme der Projektleitung

Die Projektorganisation



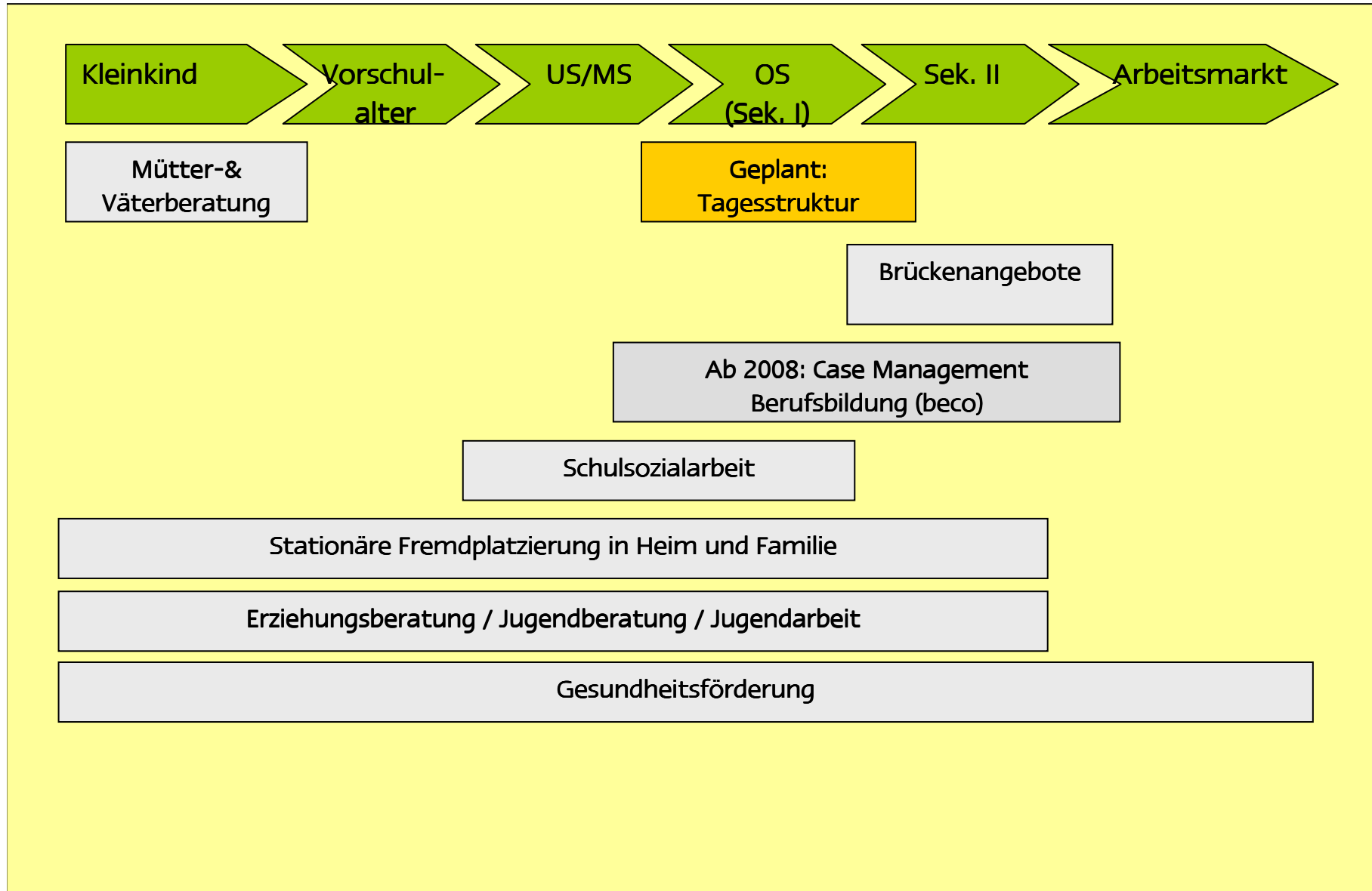
Wer ist an Früherfassung beteiligt? Früherfassung als Schnittstellenthema



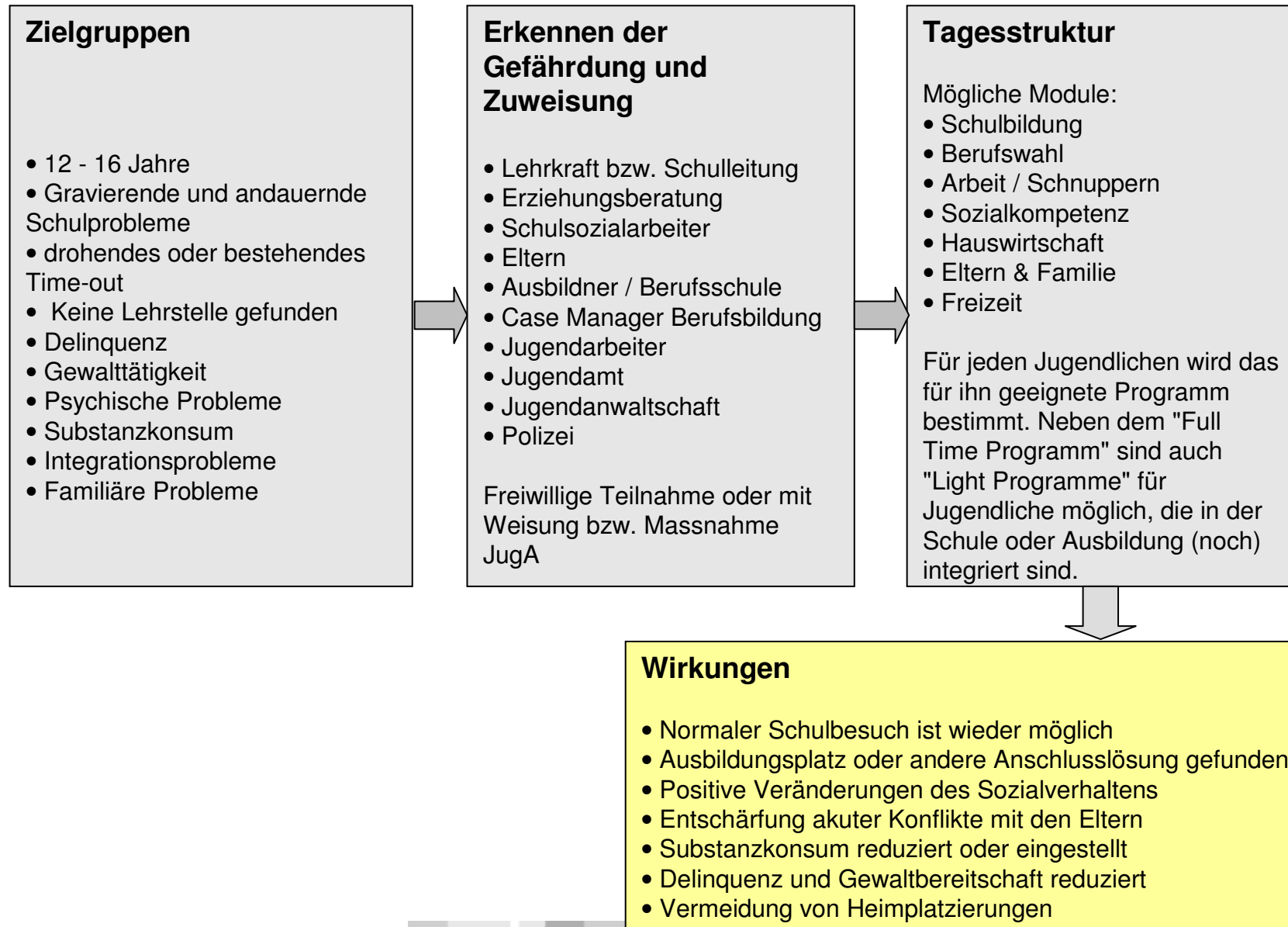
Ausgewählte Bedarfsindikatoren für die Stadt Thun 2006

- Kinder allein erziehender Eltern: 488
- Sozialhilfeempfänger: 366 Kinder bis 17 J.; 972 Kinder 18-25 J.
- Ausländeranteil in öffentlichen Schulen: 17.1%
- Lehrabbruch ohne Anschlusslösung: 35
- Schulausschlüsse Region Thun: 5
- Gefährdungsmeldungen: 69
- Erziehungsberatung neue Fälle: 318
- Jugendgericht neue Fälle: knapp 1000 ganzes Berner Oberland

Angebote in der Jugendhilfe der Region Thun im Überblick



Modell einer Tagesstruktur



6 Erfolgsfaktoren für eine Tagesstruktur (Erfahrungen aus dem nationalem Programm *supra-f*)

1. Klarer politischer Wille hinter dem Angebot
2. Eingebundensein in das bestehende Betreuungsnetz (Vernetzung)
3. Permanent gute Belegung (= Bedarfsnachweis!)
4. Zufriedenheit von Zuweisenden, Eltern und Jugendlichen
5. Wenig Programmabbrüche
6. Flexible und individualisierte Angebote

Stand der Planung Dezember 2008

1. Zusätzlich zu Thun bekunden 5 Regionsgemeinden ihr Interesse
2. Die GEF (Kantonale Gesundheits- und Fürsorgedirektion) erachtet die Lastenausgleichsberechtigung einer Tagesstruktur als möglich
3. Nächste Schritte: (1) Bestehende geeignete Trägerschaft finden; (2) Räumlichkeiten (möglichst zentral Stadt Thun) finden; (3) politische Abläufe in den Gemeinden und beim Kanton klären
4. Im allerbesten Fall: Umsetzung Tagesstruktur Beginn Schuljahr 2009/10

Dieses Projekt erhält finanzielle und logistische Unterstützung durch den Impulsfonds *supra-f*

Auskünfte

Claudio Ciabuschi, Leiter Sozialdienst Steffisburg
Tel. 033 439 43 03 Ciabuschi Claudio.Ciabuschi@steffisburg.ch

Für Infodrog/*supra-f*: Bernhard Meili, Projektleiter
Tel. 031 376 04 01; b.meili@infodrog.ch;
www.infodrog.ch www.supra-f.ch

