

## Résultats du recueil ponctuel du 30 juin 2001 CRIAD-COSTE-SDSS

Offre de places dans les institutions résidentielles dans le domaine drogues

Toute la Suisse:

### Recueil ponctuel du 30 juin 2001 / CH

<b>Offre de places effectives</b>	<b>989</b>	<b>Taux d'occupation</b>	
<b>dont occupées</b>	<b>751</b>	<b>75,94%</b>	
<b>Volontaires du canton</b>			
	<b>310</b>		<b>41,28%</b>
dont hommes	215	69,35%	28,63%
dont femmes	95	30,65%	12,65%
<b>Mesures du canton</b>			
	<b>114</b>		<b>15,18%</b>
dont hommes	88	77,19%	11,72%
dont femmes	26	22,81%	3,46%
<b>Volontaires hors canton</b>			
	<b>238</b>		<b>31,69%</b>
dont hommes	180	75,63%	23,97%
dont femmes	58	24,37%	7,72%
<b>Mesures hors canton</b>			
	<b>89</b>		<b>11,85%</b>
dont hommes	72	80,90%	9,59%
dont femmes	17	19,10%	2,26%
<b>Offre de places pour enfants</b>			
	20	<b>100%</b>	
<b>dont occupées</b>	15	<b>75%</b>	
<b>Entrées</b> entre le 1.04.2001 et le 30.06.2001			
	<b>335</b>		
<b>Sorties</b> entre le 1.04.2001 et le 30.06.2001			
	<b>336</b>		
<b>Liste d'attente</b>			
	<b>15 institutions</b>		
<b>Delai d'attente jusqu'à l'entrée</b>			
	<b>24.4 jours</b>		
<b>Raison principale de l'attente</b>			
	<b>Occupation complète (15 institutions)</b>		

<b>Nombre de questionnaires envoyé</b>	<b>91</b>	
<b>Nombre de questionnaires reçu</b>	<b>78</b>	<b>85,71%</b>

## Résultats des institutions résidentielles dans la Suisse Romande :

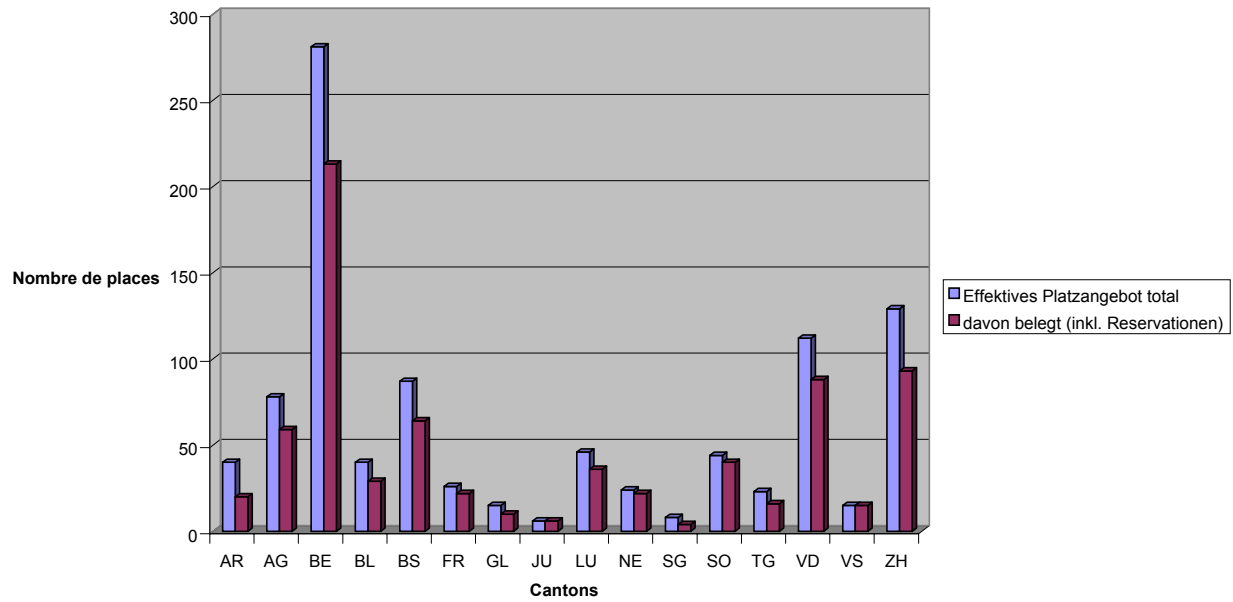
### Recueil ponctuel du 30 juin 2001 / Suisse Romande

<b>Offre de places effectives</b>	<b>192</b>	<b>Taux d'occupation</b>	
<b>dont occupées</b>	<b>161</b>	<b>83,85%</b>	
<b>Volontaires du canton</b>	<b>54</b>		<b>33,54%</b>
dont hommes	38	70,37%	23,60%
dont femmes	16	29,63%	9,94%
<b>Mesures du canton</b>	<b>35</b>		<b>21,74%</b>
dont hommes	29	82,86%	18,01%
dont femmes	6	17,14%	3,73%
<b>Volontaires hors canton</b>	<b>53</b>		<b>32,92%</b>
dont hommes	37	69,81%	22,98%
dont femmes	16	30,19%	9,94%
<b>Mesures hors canton</b>	<b>19</b>		<b>11,80%</b>
dont hommes	14	73,68%	8,70%
dont femmes	5	26,32%	3,11%
<b>Offre de places pour enfants</b>	6	<b>100%</b>	
<b>dont occupées</b>	9	<b>150%</b>	
<b>Entrées</b> entre le 1.04.2001 et le 30.06.2001	<b>61</b>		
<b>Sorties</b> entre le 1.04.2001 et le 30.06.2001	<b>55</b>		
<b>Liste d'attente</b>	<b>3 institutions</b>		
<b>Delai d'attente jusqu'à l'entrée</b>	<b>26,6 jours</b>		
<b>Raison principale de l'attente</b>	<b>Occupation complète</b>		

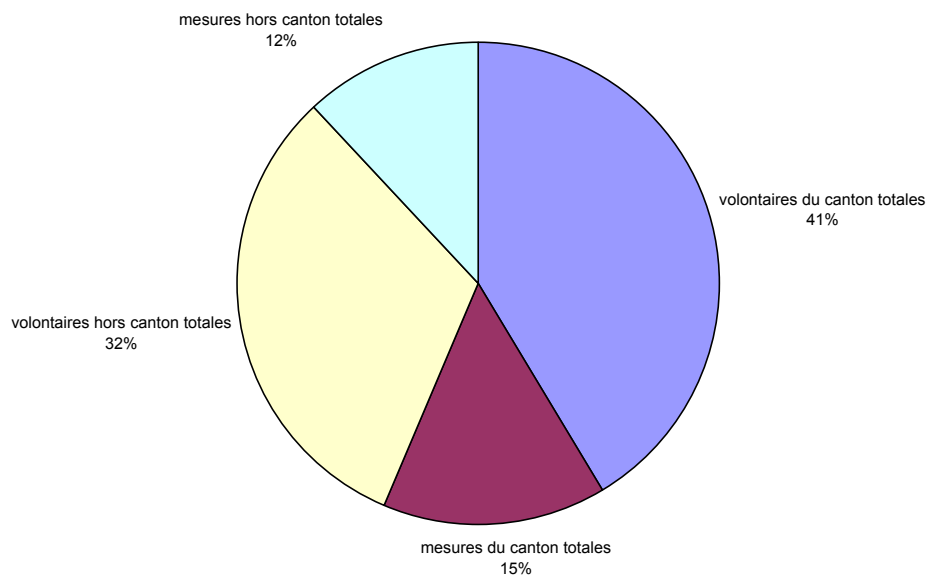
<b>Nombre de questionnaires envoyé</b>	<b>12</b>	
<b>Nombre de questionnaires reçu</b>	<b>7</b>	<b>58,33%</b>

## Nombre de places effectives et taux d'occupation dans les différents cantons

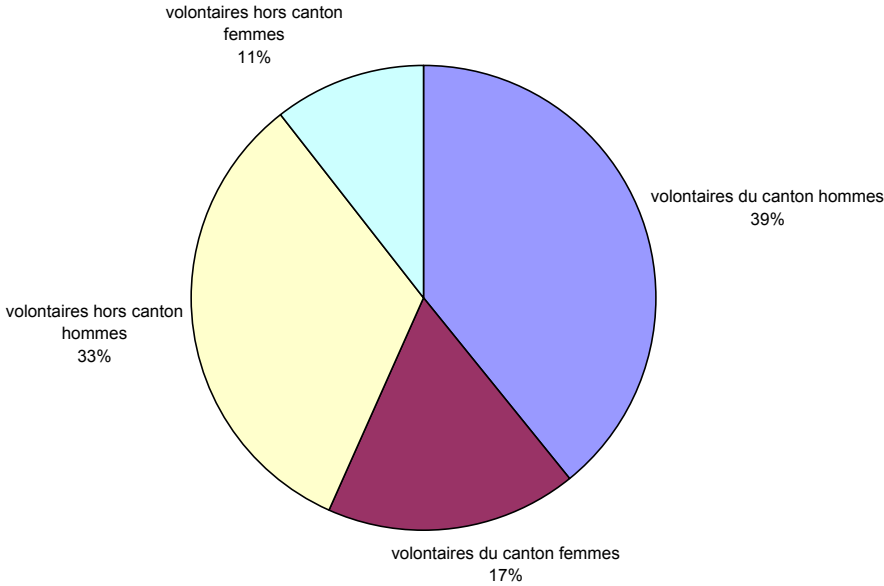
Taux d'occupations selon les cantons



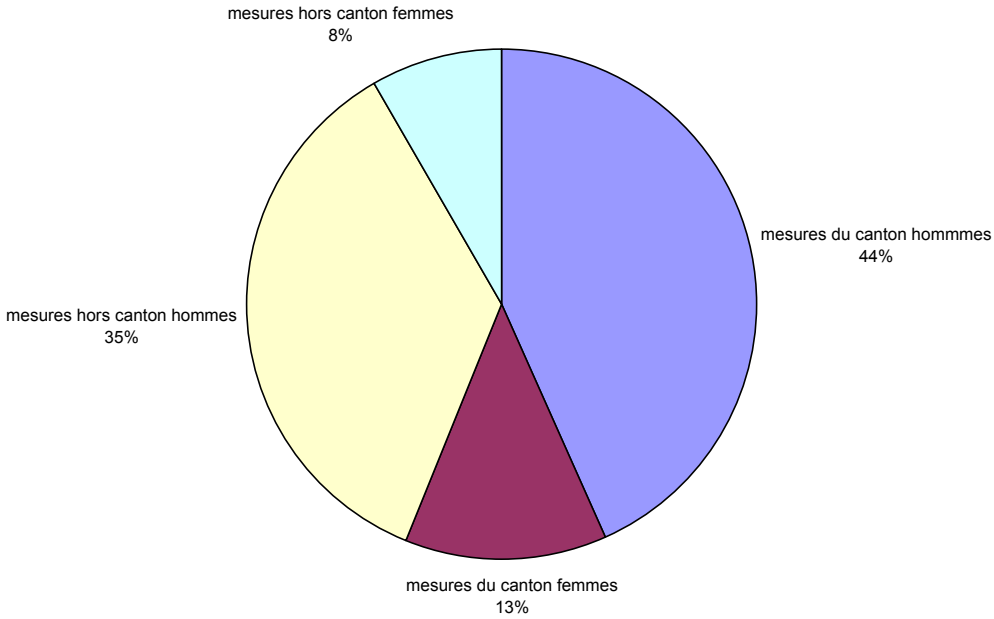
## Placements : canton et hors canton (volontaires et mesures)



**Placements des volontaires (canton / hors canton) : hommes et femmes**



**Placements mesures : hommes et femmes**



## Résultats: Canton Berne

### Recueil ponctuel du 30 juin 2001 / Canton BE

<b>Offre de places effectives</b>	<b>281</b>	<b>Taux d'occupation</b>	
<b>dont occupées</b>	<b>213</b>	<b>75,80%</b>	
<b>Volontaires du canton</b>			
	<b>110</b>		<b>51,64%</b>
dont hommes	72	65,45%	33,80%
dont femmes	38	34,55%	17,84%
<b>Mesures du canton</b>			
	<b>35</b>		<b>16,43%</b>
dont hommes	25	71,43%	11,74%
dont femmes	10	28,57%	4,69%
<b>Volontaires hors canton</b>			
	<b>55</b>		<b>25,82%</b>
dont hommes	42	76,36%	19,72%
dont femmes	13	23,64%	6,10%
<b>Mesures hors canton</b>			
	<b>13</b>		<b>6,10%</b>
dont hommes	11	84,62%	5,16%
dont femmes	2	15,38%	0,94%
<b>Offre de places pour enfants</b>			
	7	<b>100%</b>	
<b>dont occupées</b>	6	<b>86%</b>	
<b>Entrées</b> entre le 1.04.2001 et le 30.06.2001			
	<b>103</b>		
<b>Sorties</b> entre le 1.04.2001 et le 30.06.2001			
	<b>86</b>		
<b>Liste d'attente</b>			
	<b>6 institutions</b>		
<b>Delai d'attente jusqu'à l'entrée</b>			
	<b>21,1 jours</b>		
<b>Raison principale de l'attente</b>			
	<b>Occupation complète</b>		

## Résultats: Canton Zurich

### Recueil ponctuel du 30 juin 2001 / Canton ZH

<b>Offre de places effectives</b>	<b>129</b>	<b>Taux d'occupation</b>	
<b>dont occupées</b>	<b>93</b>	<b>72,09%</b>	
<b>Volontaires du canton</b>			
	<b>40</b>		<b>43,01%</b>
dont hommes	32	80,00%	34,41%
dont femmes	8	20,00%	8,60%
<b>Mesures du canton</b>			
	<b>22</b>		<b>23,66%</b>
dont hommes	17	77,27%	18,28%
dont femmes	5	22,73%	5,38%
<b>Volontaires hors canton</b>			
	<b>24</b>		<b>25,81%</b>
dont hommes	18	75,00%	19,35%
dont femmes	6	25,00%	6,45%
<b>Mesures hors canton</b>			
	<b>7</b>		<b>7,53%</b>
dont hommes	5	71,43%	5,38%
dont femmes	2	28,57%	2,15%
<b>Offre de places pour enfants</b>			
	0	<b>100%</b>	
<b>dont occupées</b>	0	<b>100%</b>	
<b>Entrées</b> entre le 1.04.2001 et le 30.06.2001			
	<b>36</b>		
<b>Sorties</b> entre le 1.04.2001 et le 30.06.2001			
	<b>41</b>		
<b>Liste d'attente</b>			
	<b>1 institutions</b>		
<b>Delai d'attente jusqu'à l'entrée</b>			
	<b>14 jours</b>		
<b>Raison principale de l'attente</b>			
	<b>Occupation complète</b>		