

Die schweizerische Koordinations- und Fachstelle Sucht
La centrale nationale de coordination des addictions
La centrale di coordinamento nazionale della dipendenza

Suchtbehandlung in Abhängigkeit

Die Entwicklung von Konsum, Zuweisung und
Behandlungsangebot

Act info-Symposium vom 5. März 2009 in Bern

Franziska Eckmann

Unikat Therapeutische Gemeinschaft Smaragd
Courtemaître VEGA **Kaisten Le Belvédère** Centro
d'incontro Zentrum für Suchttherapie Wimmis
Drogenrehabilitationszentrum Cugnanello
Therapeutische Gemeinschaft Waldruh **Aebi-Hus/Maison**
blanche Sonnenbühl Klinik Therapeutische Gemeinschaft
Obere Au **Übergangswohngemeinschaft**
Sprungbrett Therapeutische Gemeinschaft Gatterweg

Übersicht

- **Platzentwicklung der Drogentherapien der letzten 30 Jahre**

Diversifizierung und Ausbau der Angebote

Institutionsschliessungen und Belegungssituation

- **Veränderung des Substanzkonsums**

- **Zuweisungsmechanismen**

Preiskampf und strukturelle Hindernisse

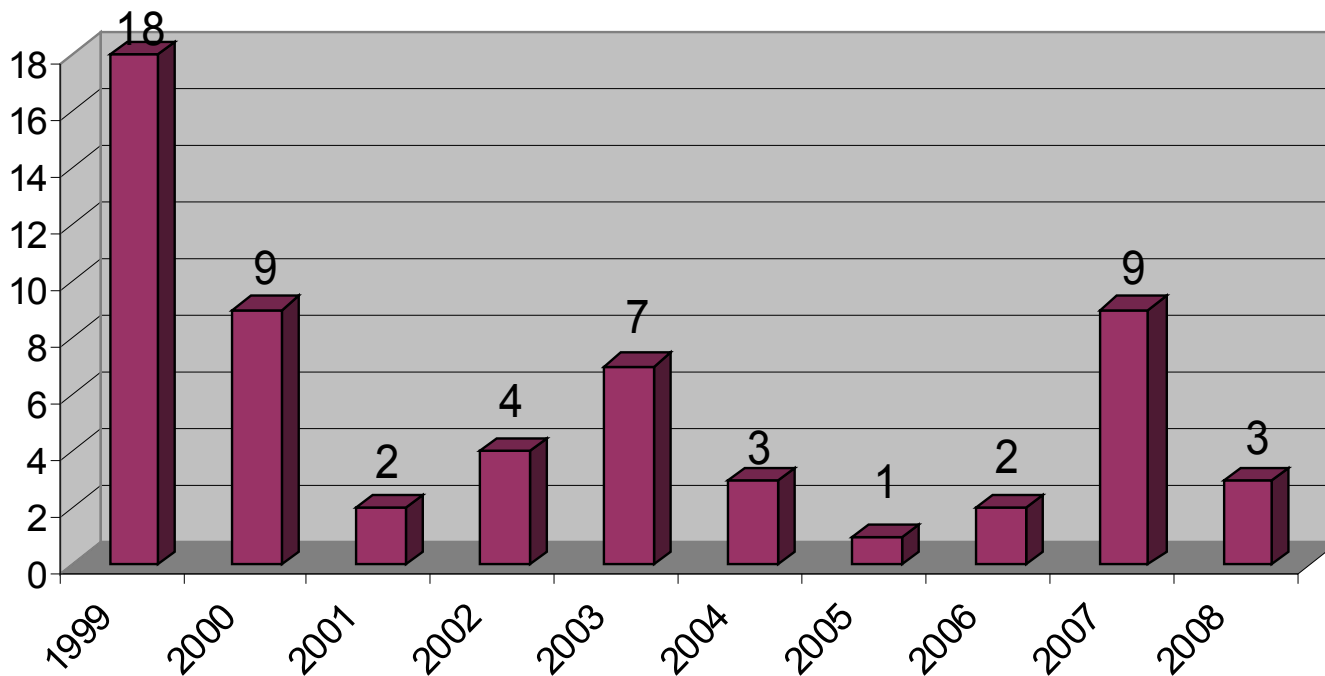
Inner- und ausserkantonale Platzierungen

- **Stationäre Therapien ziehen die Konsequenzen**

- **Fazit**

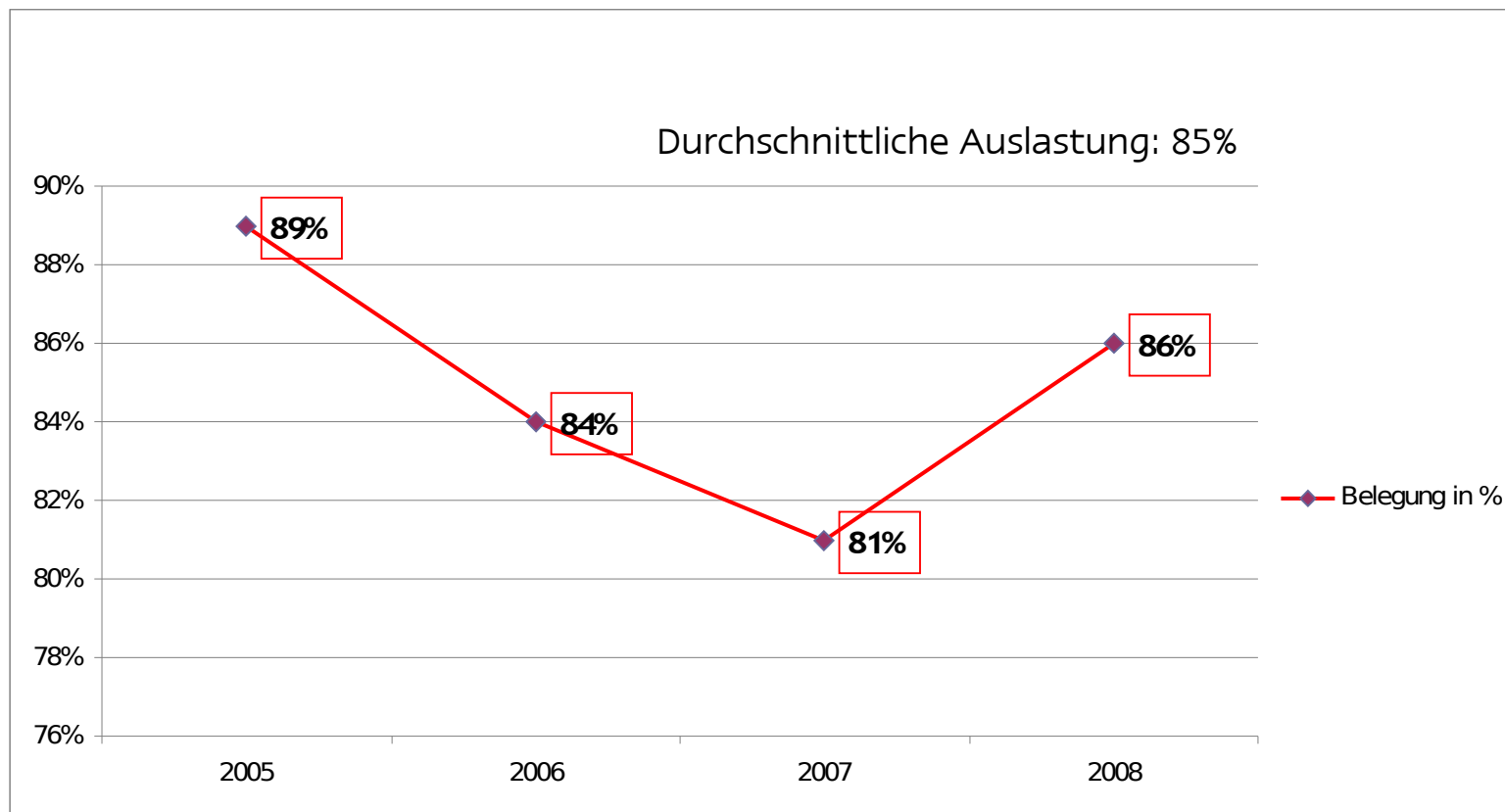
Geschlossene stationäre Suchttherapie-Institutionen in der Schweiz 1999 - 2008

Total 58 Institutionen



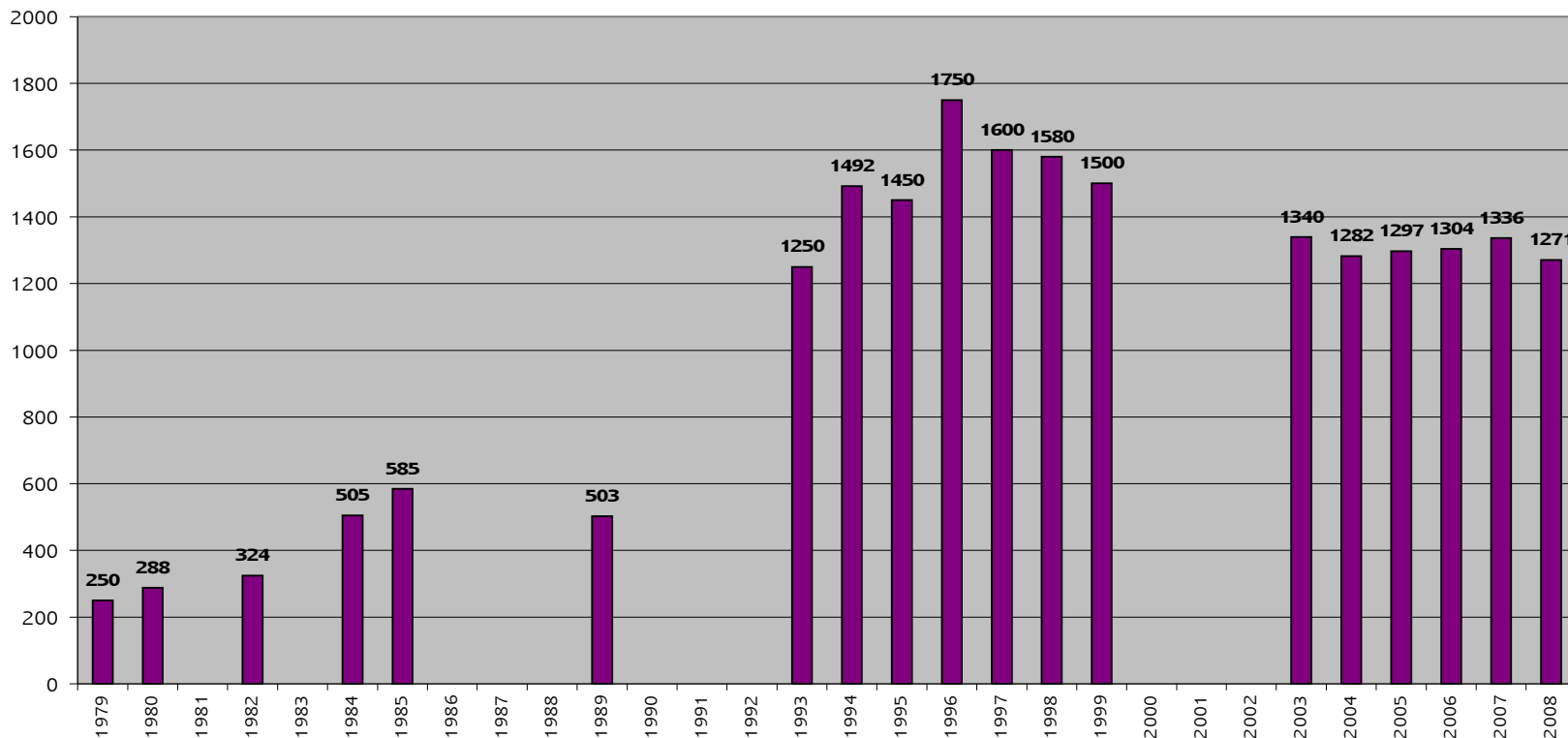
Quelle: Infodrog 2009

Belegung der stationären Suchttherapieeinrichtungen in der Schweiz 2005 - 2008 (N=70)



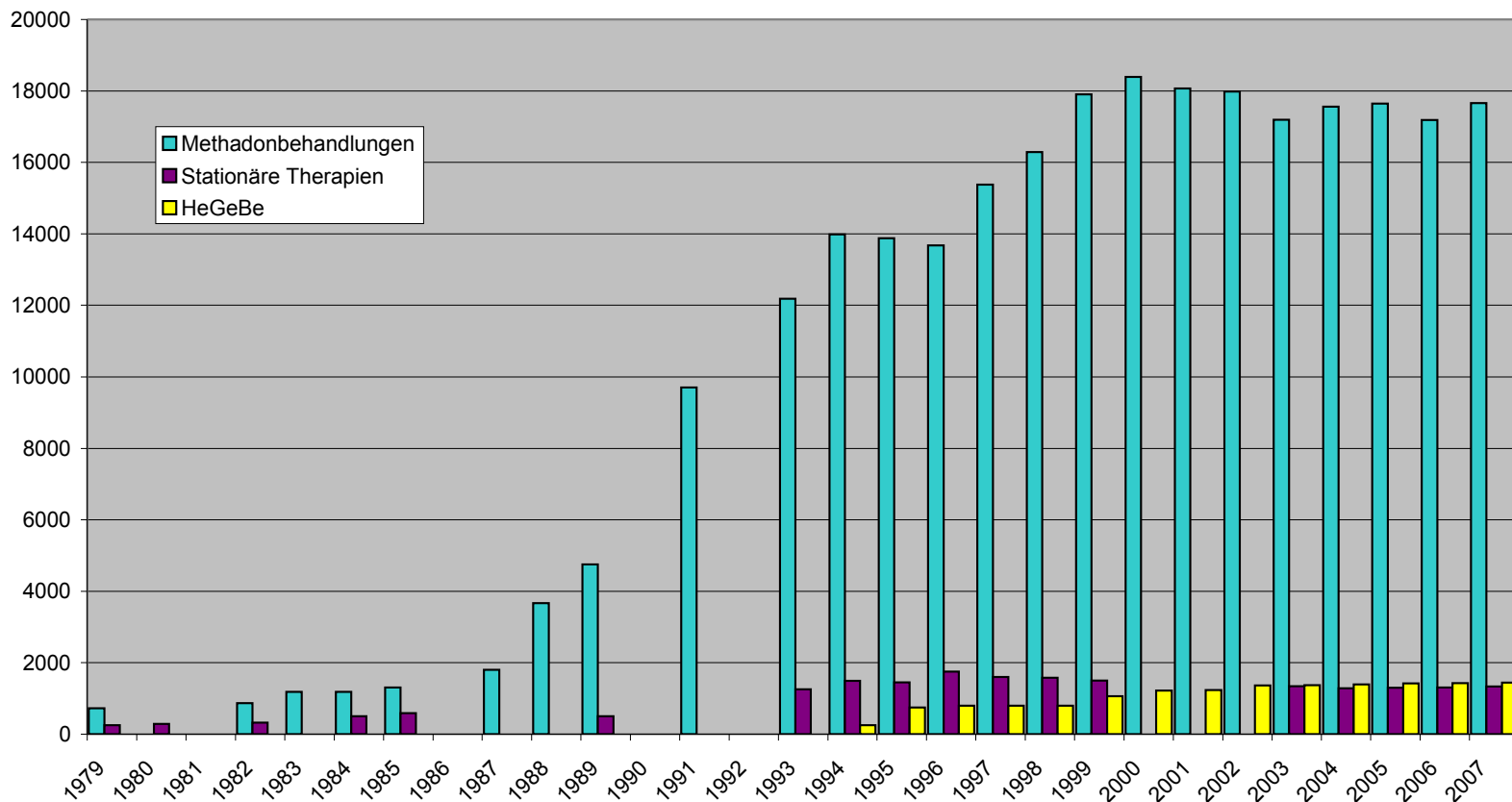
Quelle: Belegungsstatistik, Infodrog, 2009

Platzangebot stationäre Drogentherapie CH 1979 -2008



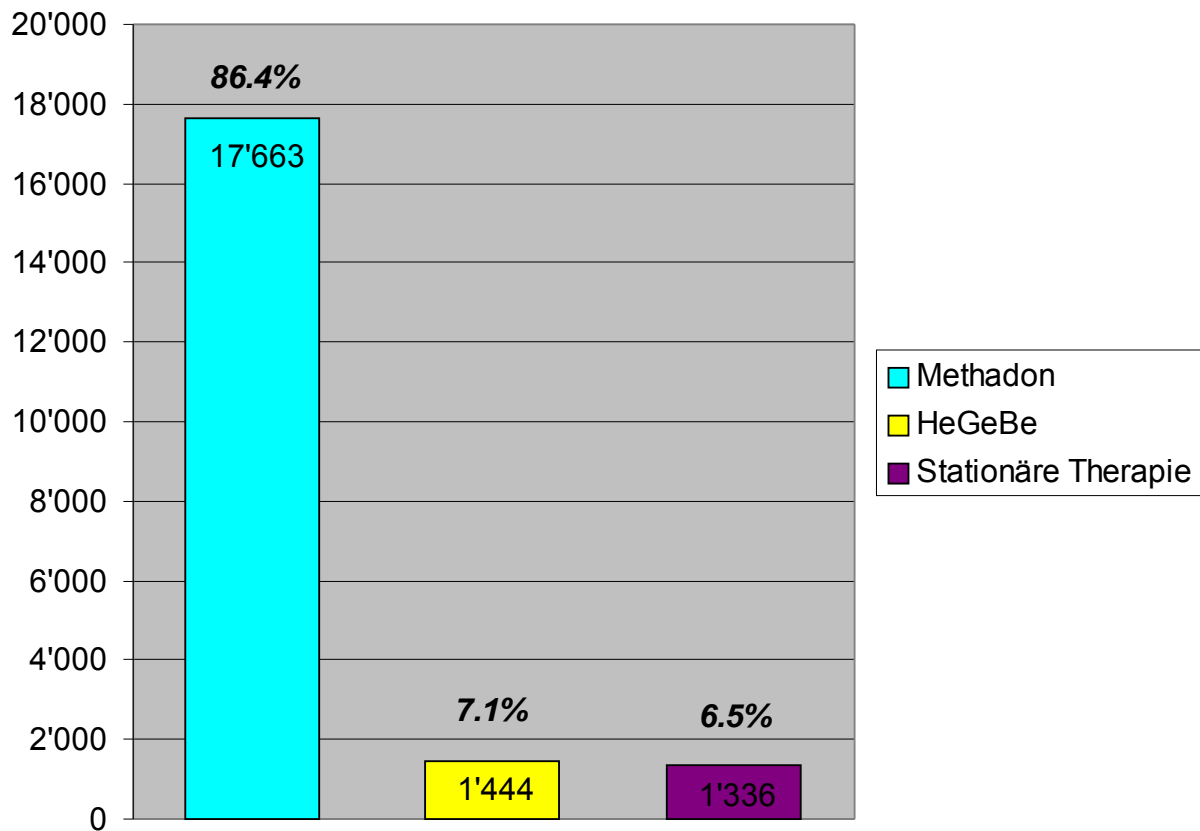
Quellen: 1979 - 1999 Bundesamt für Gesundheit; 2003-2008 Infodrog

Entwicklung der Platzzahlen der « Säule Therapie » 1979-2007



Quellen: Bundesamt für Gesundheit & Infodrog 2009

Platzangebot in der "Säule Therapie" 2007

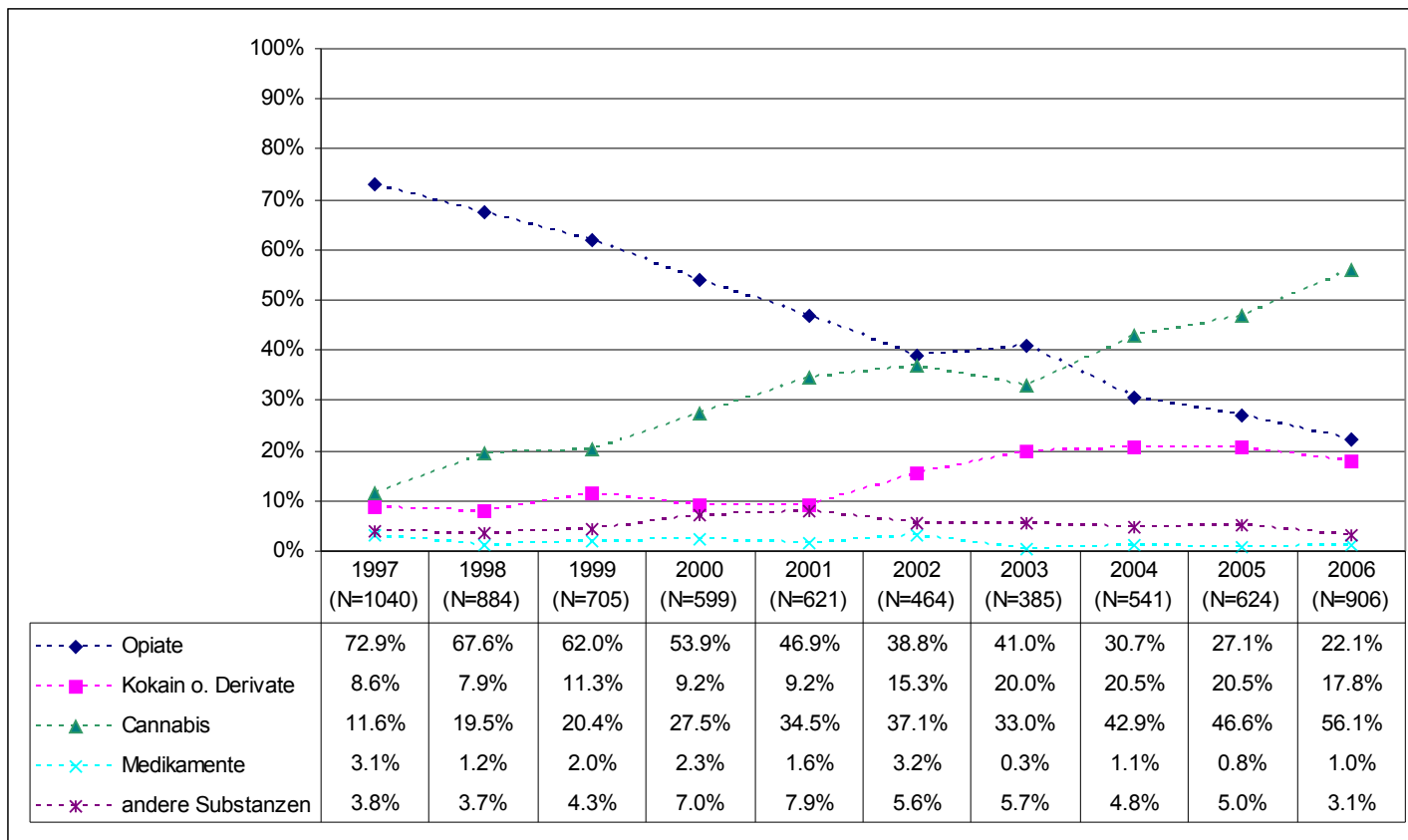


Quellen: Bundesamt für Gesundheit BAG & Infodrog 2009

Diversifizierung im Suchthilfebereich

- **Schadenminderung: 200 niederschwellige Suchthilfeangebote**
- **Online-Beratung, Self-testing**
- **Erweiterung der Angebote im Alkoholbereich:** kontrollierter Konsum, Trinken unter Kontrolle

Klienten und Klientinnen unter 25 Jahren mit Drogenproblemen: relative Häufigkeit der Hauptproblemsubstanzen bei Eintritt (1997-2006)



Quelle: act-info, Im Brennpunkt 1/2009 «Substanztrends bei jungen KlientInnen und Klienten in ambulanter und stationärer Suchtbehandlung in der Schweiz «

Veränderter Substanzkonsum - Einfluss auf die Suchthilfeangebote

	Stationäre	Ambulante
Opiate	↘	↘
Cannabis	→	↗
Kokain	↗	↗

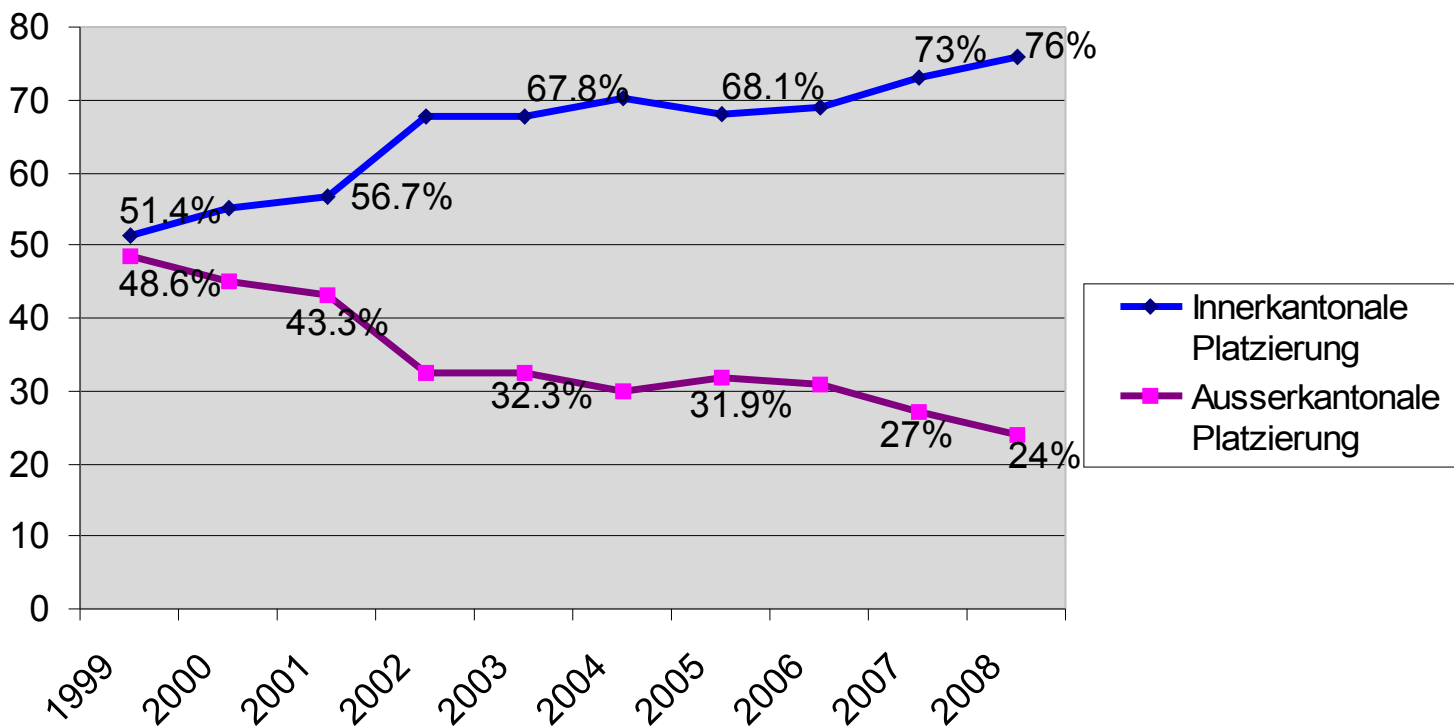
Zuweisungsmechanismen

- **Problematische Kostenvergleiche und zwei Finanzierungssysteme**
- **Strukturelle Hindernisse: gestiegene administrative Anforderungen**
Umfangreiche Abklärungen, Gutachten, Berichte
 - ▷ **lange Wartezeiten** für KlientInnen
 - ▷ **«Vermeidungsverhalten»** von Fachpersonen

Zuweisungsmechanismen (2)

- **Rückerstattung der Therapiekosten:**
Rückzahlungsverpflichtungen, Erbabtretungen,
Verwandtenunterstützung
- **Therapiezeitverkürzung**
- **Kantonale Platzierungspraxis:** Auslastung der
eigenen Plätze bevor ausserkantonale Therapien
bewilligt werden

Inner- und ausserkantonale stationäre Platzierungen in der Schweiz 1999-2008



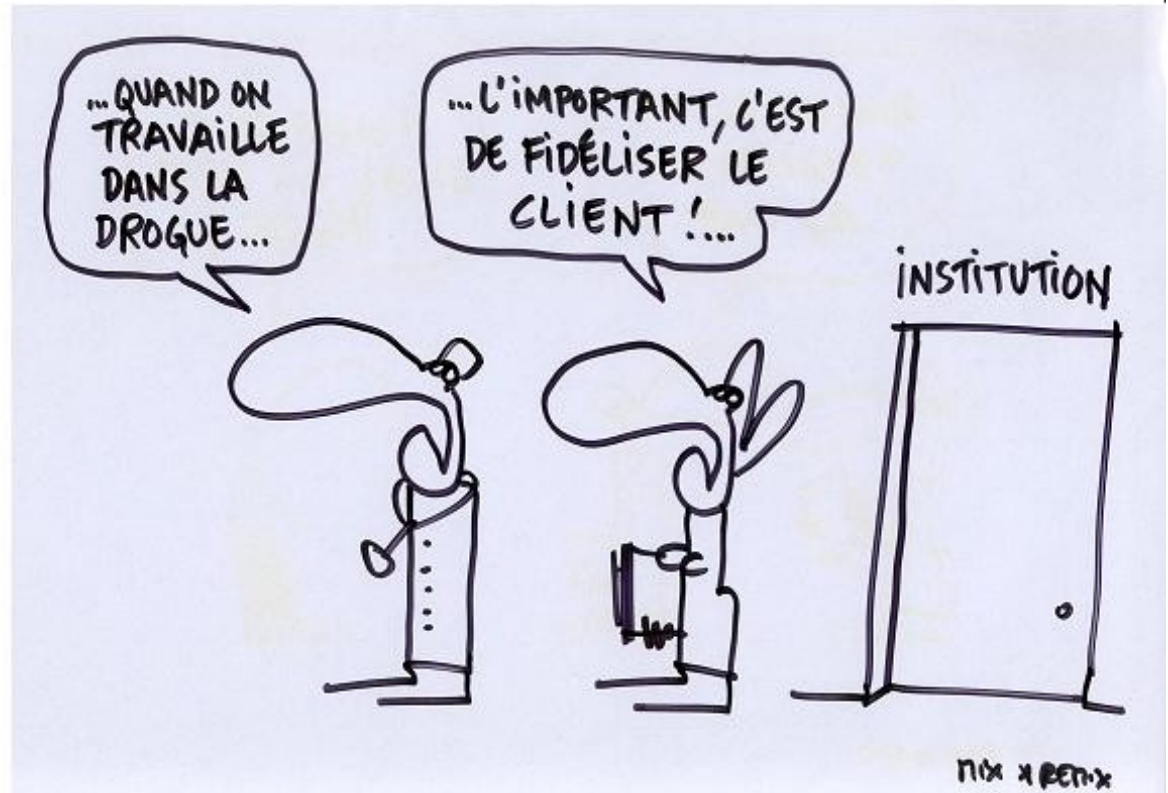
Quelle: Belegungsstatistik Infodrog 2009

KVG - finanzierte Suchtbehandlungen

- **Bettenabbau in Kliniken, Therapiezeitverkürzung, Ambulatorien**
- **Einführung von Fallpauschalen ab 2012**
- **interkantonale Zugänglichkeit zu KVG-finanzierten Therapien für alle**

Stationäre Therapien ziehen die Konsequenzen

- **Schliessungen und Marktorientierung**
- **Entzugseinrichtungen: Ausweitung des Angebotes**
- **Institutionen verlassen Terrain der Suchttherapie:** betreutes Wohnen, andere Zielgruppen
- **Wechsel in den ambulanten Suchtbereich**



**... wenn man im Drogenbereich arbeitet...
... ist die Klientenbindung am
wichtigsten!...**

FAZIT

- **Erosion im stationären Therapiebereich**
- **Wenig Spezialisierung und Angleichung der Konzepte, falls Kantonalisierung anhält**
- **Rückbesinnung auf fachliche und berufsethische Standards bei Zuweisungen**
- **echte Auswahl an Therapiemöglichkeiten für KlientInnen**
- **Angebotsplanung: mindestens regional**
- **Interkantonale Zugänglichkeit**

Herzlichen Dank!

Merci beaucoup!

Grazie mille!