

La situation des consommateurs et de la consommation dans les structures à bas seuil en Suisse : nouveaux défis

Symposium *act-info*: consommation de substances psychotropes en Suisse: tendances et nouveaux défis

Berne, 5 mars 2009

*Dr. Françoise Dubois-Arber, PD, MER
Sophie Arnaud, Hugues Balthasar,
Jean-Pierre Gervasoni, Frank Zobel*

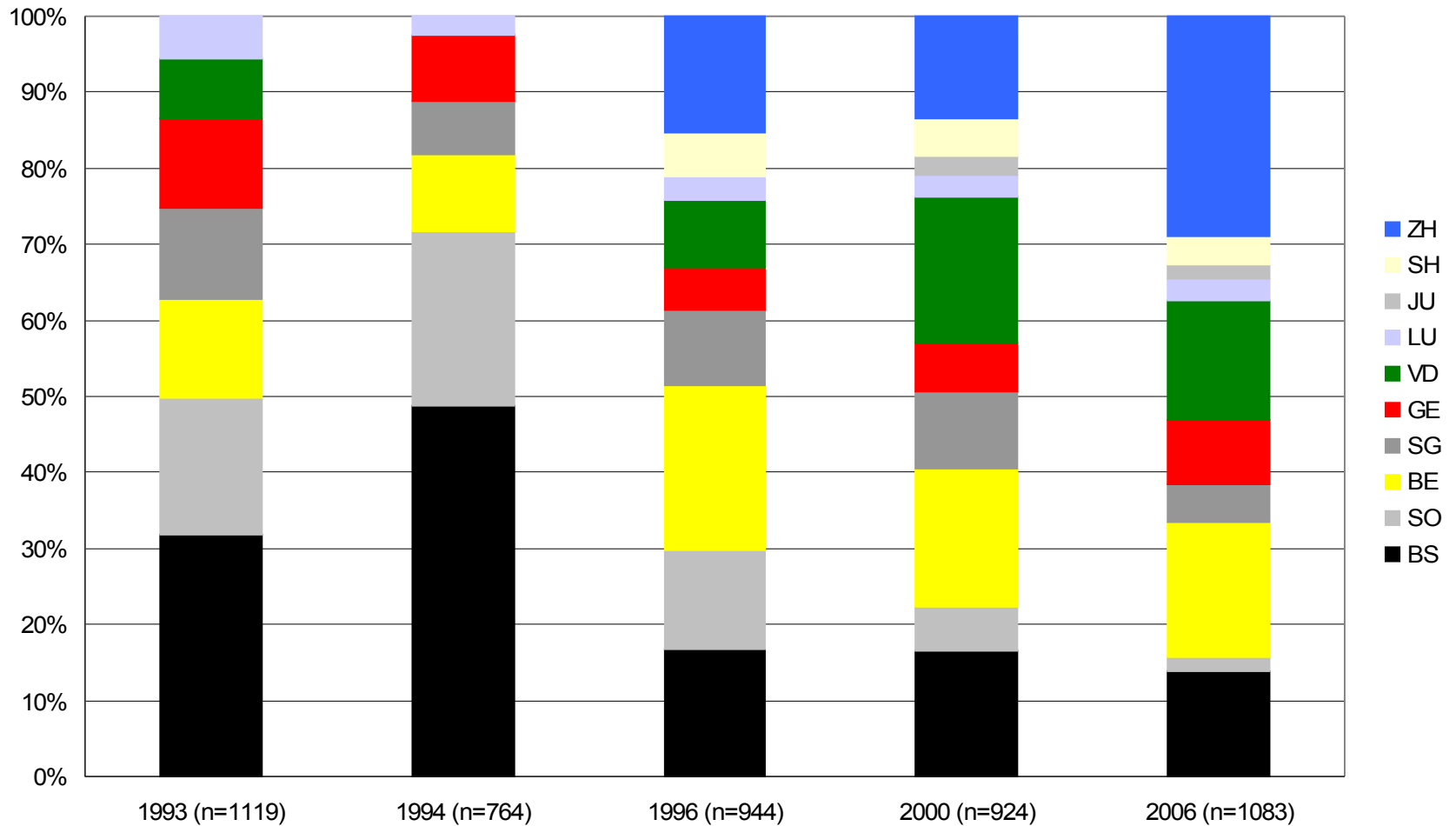
Enquête auprès des usagers des structures à bas-seuil (SBS)

- A lieu en Suisse dans toutes les structures dont la fonction principale est la réduction des risques liée au VIH/sida et hépatites
- Enquête répétée 1993, 1994, 1996, 2000 et 2006 (2011?), intégrée dans le monitoring des comportements liés au VIH
- En 2006 : menée dans 22 SBS (dont 12 avec espace d'injection)

Déroulement de l'étude

- 1-2 interviewers au sein de chaque SBS pendant 5 jours (mai-juin 2006)
- Questionnaire proposé à chaque personne entrant dans le SBS
- Questions sur la consommation de drogues, les comportements à risque, la santé et la situation sociale

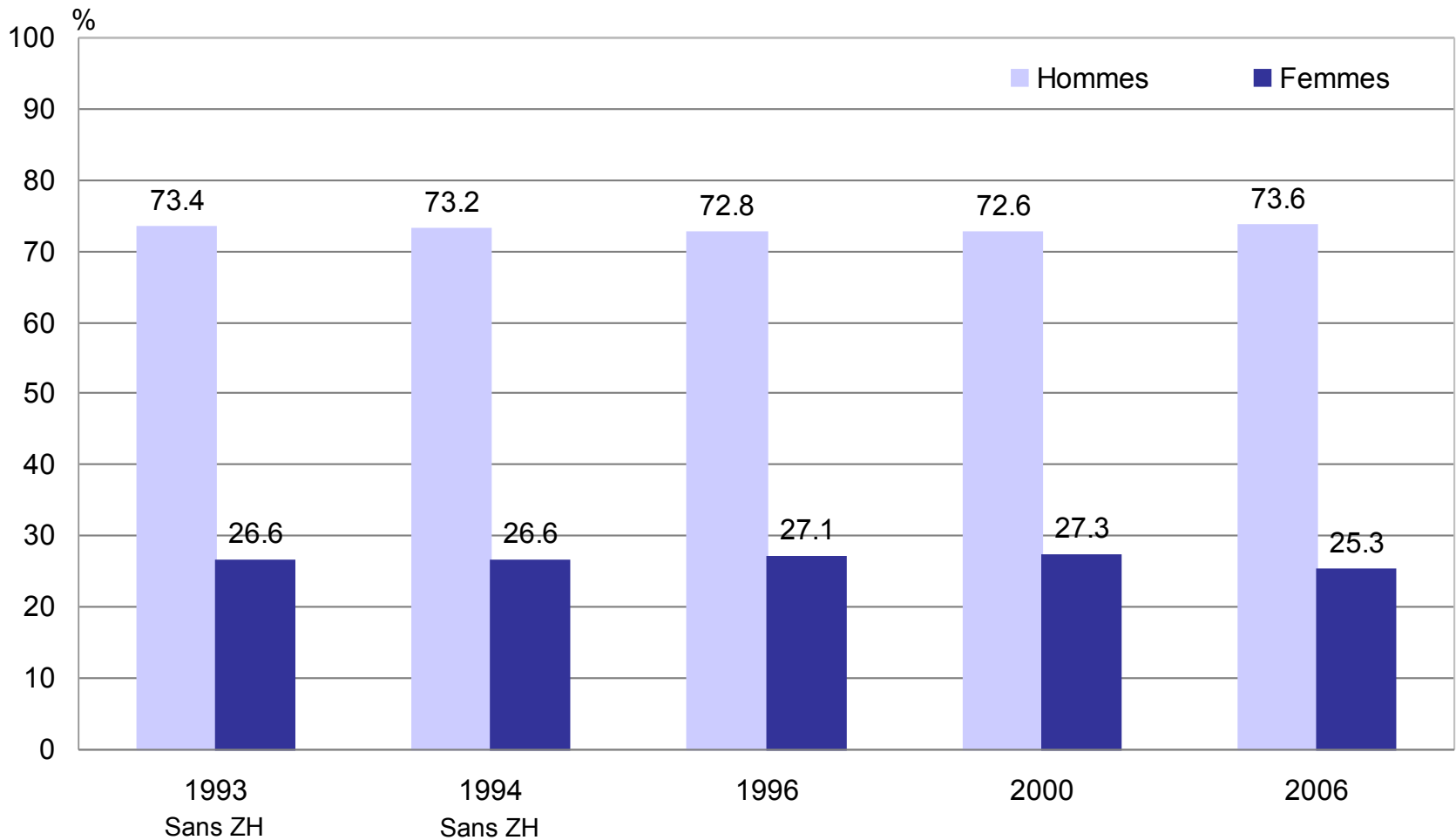
Provenance des questionnaires par canton selon l'année



Caractéristiques de la clientèle des SBS

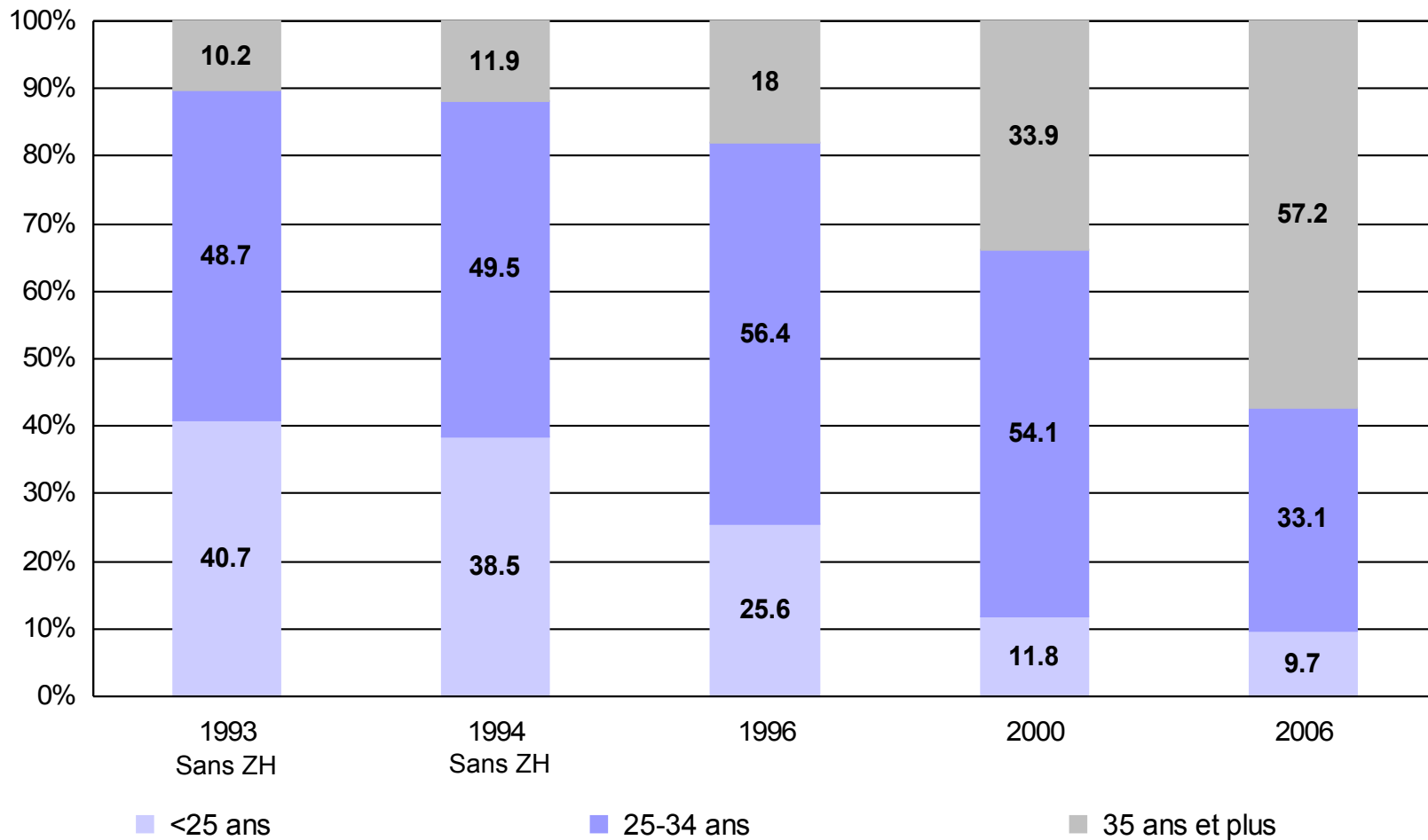
Caractéristiques de la clientèle

Stabilité dans la répartition des sexes



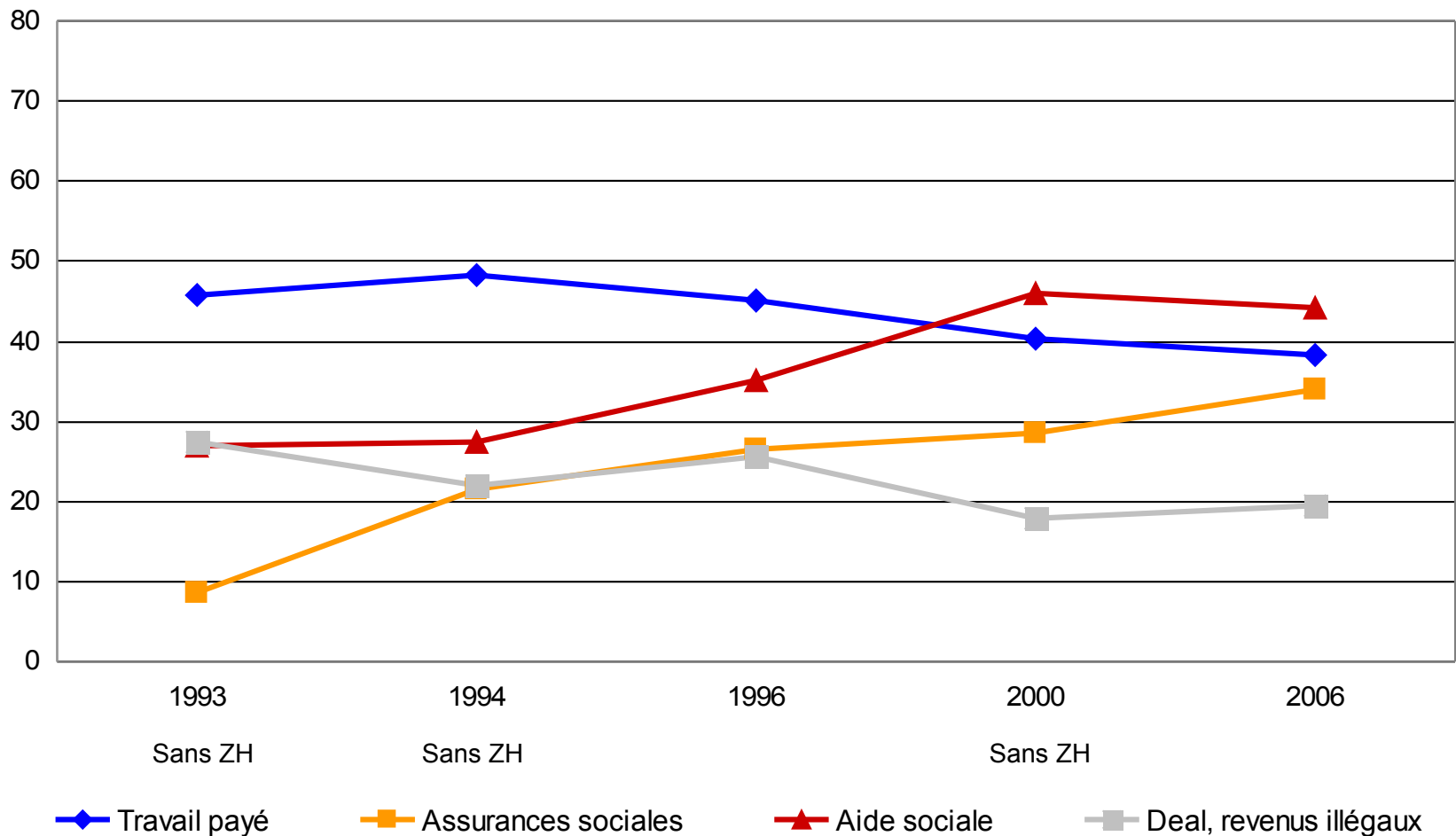
Caractéristiques de la clientèle

Augmentation de l'âge



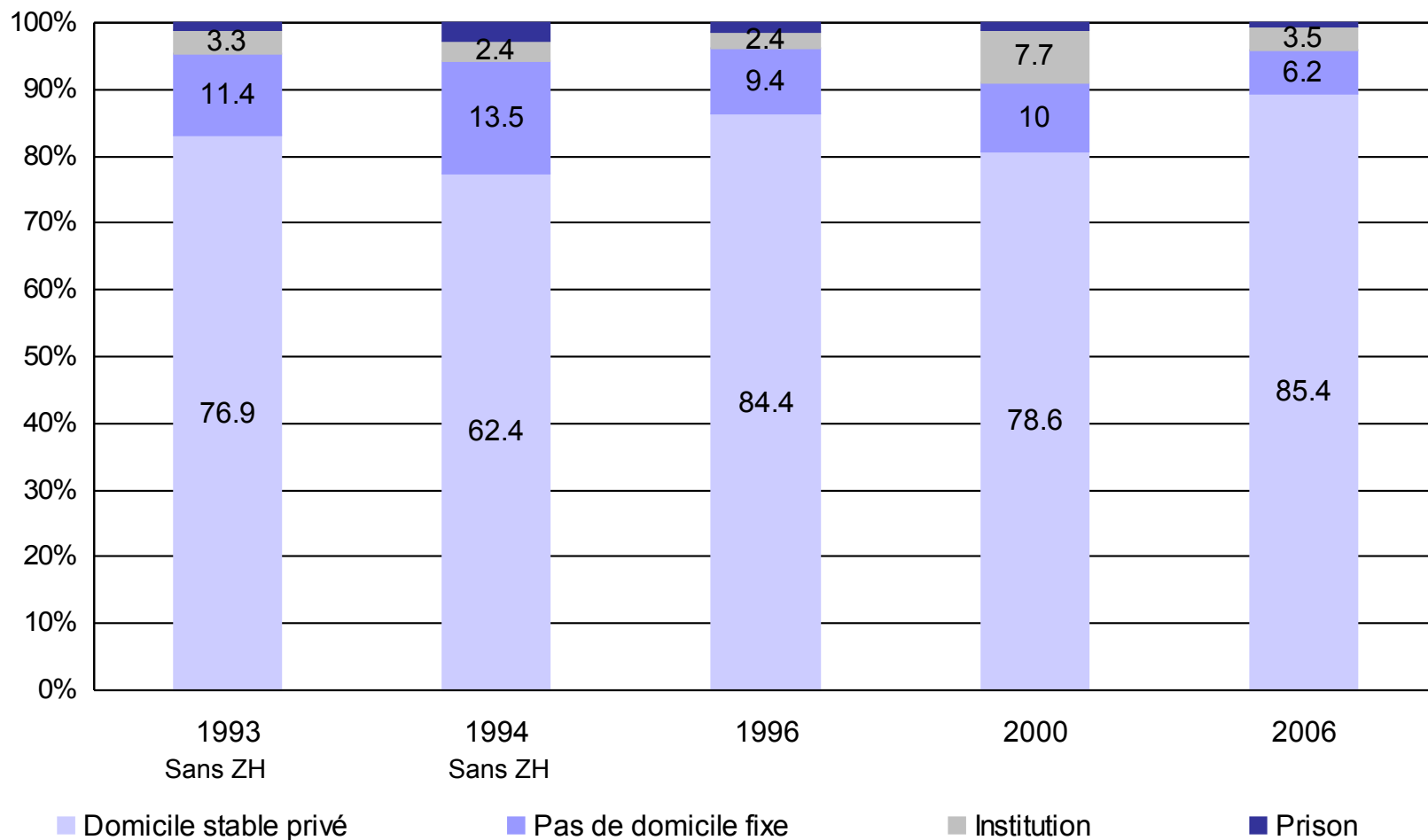
Caractéristiques de la clientèle

Sources de revenus: augmentation des assurances sociales et de l'aide sociale



Caractéristiques de la clientèle

Logement au cours du dernier mois: plus de stabilité



Caractéristiques associées aux utilisateurs fréquents de SBS

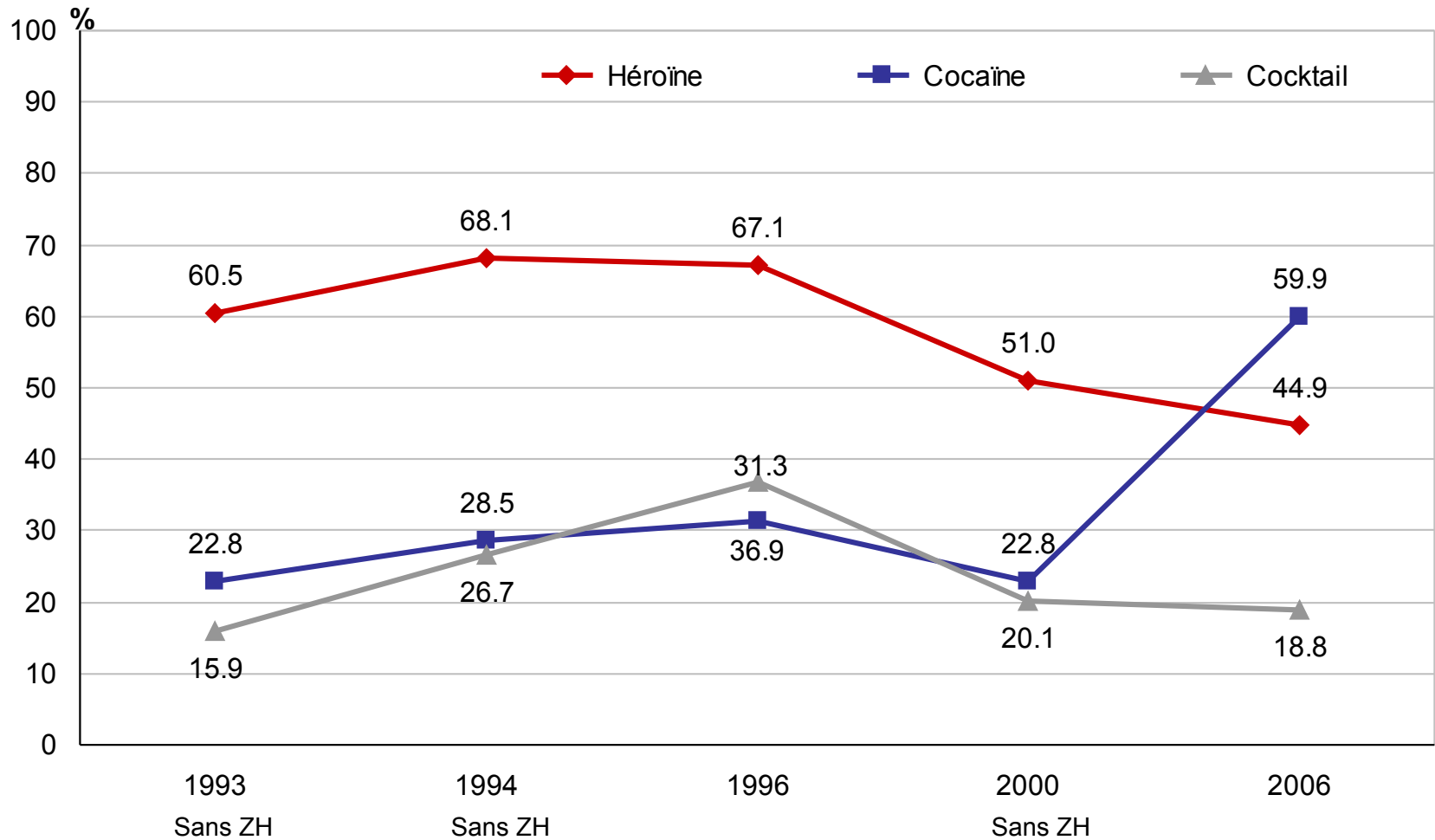
Plutôt

- Sans travail
- Sans domicile fixe
- Consommation journalière héroïne ou cocaïne
- Personnes pratiquant le deal
- Pas en traitement
- Personnes VIH +

Consommation de drogues, pratiques d'injection, comportements sexuels

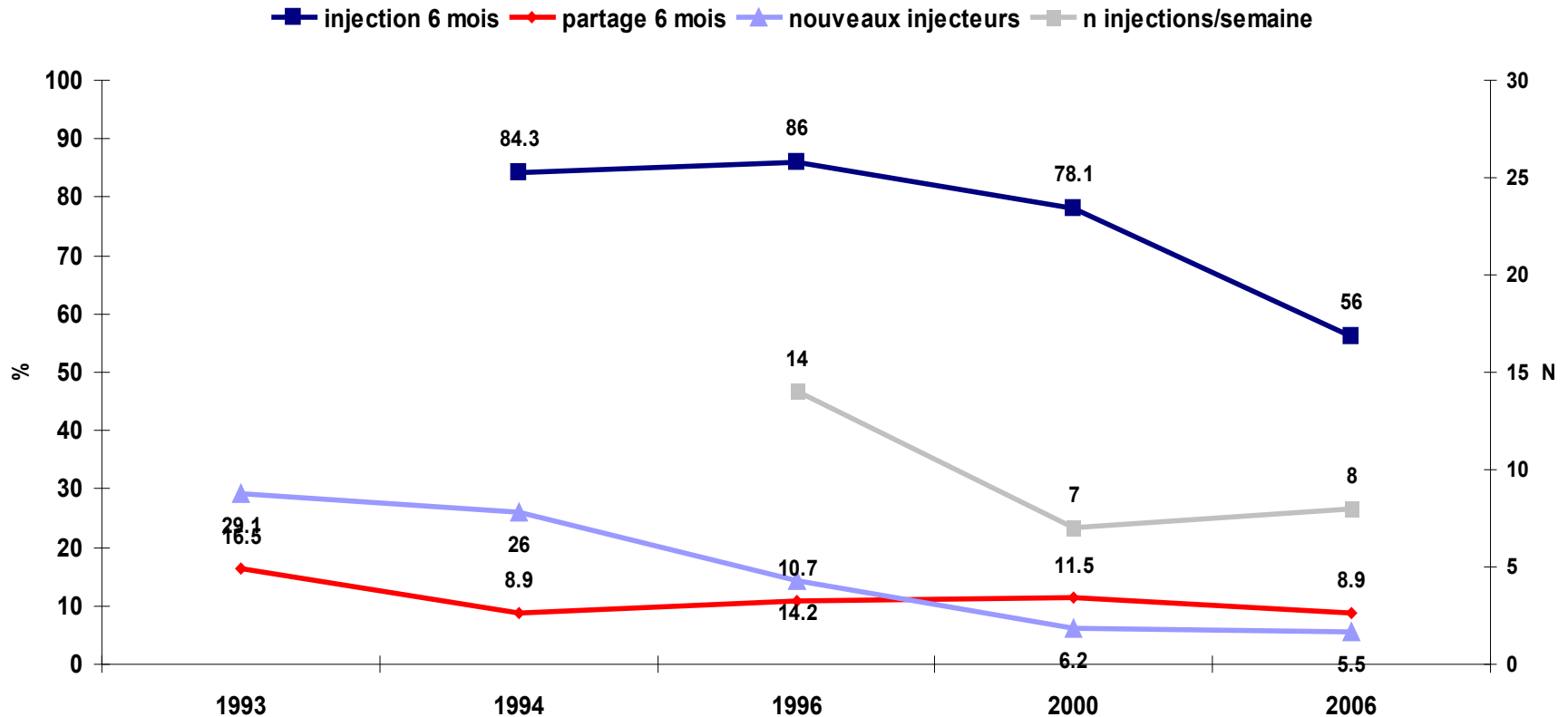
Consommation de drogues dans le dernier mois

Changement de modèle



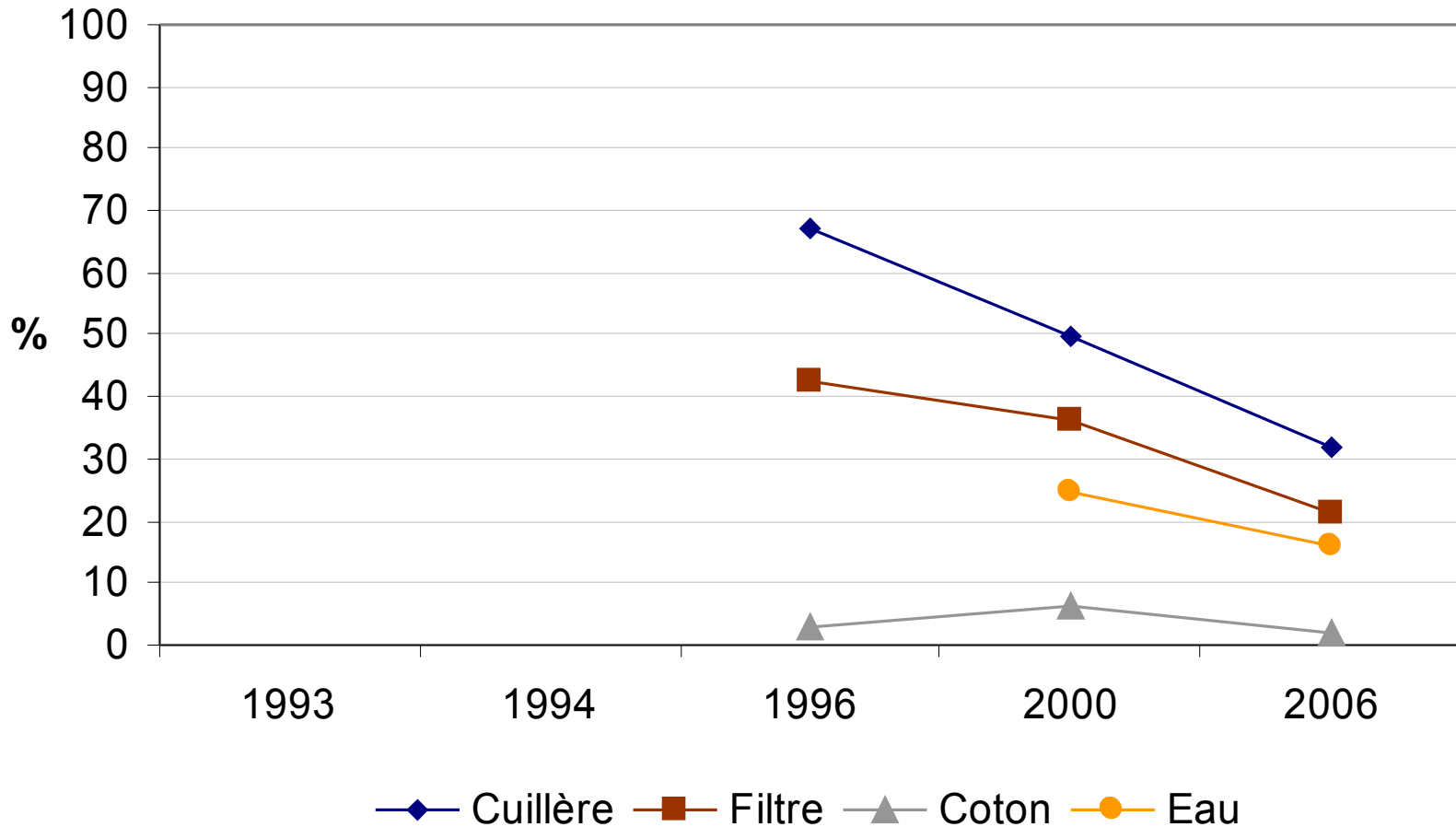
Evolution des pratiques d'injection

Moins d'injections, plus sûres



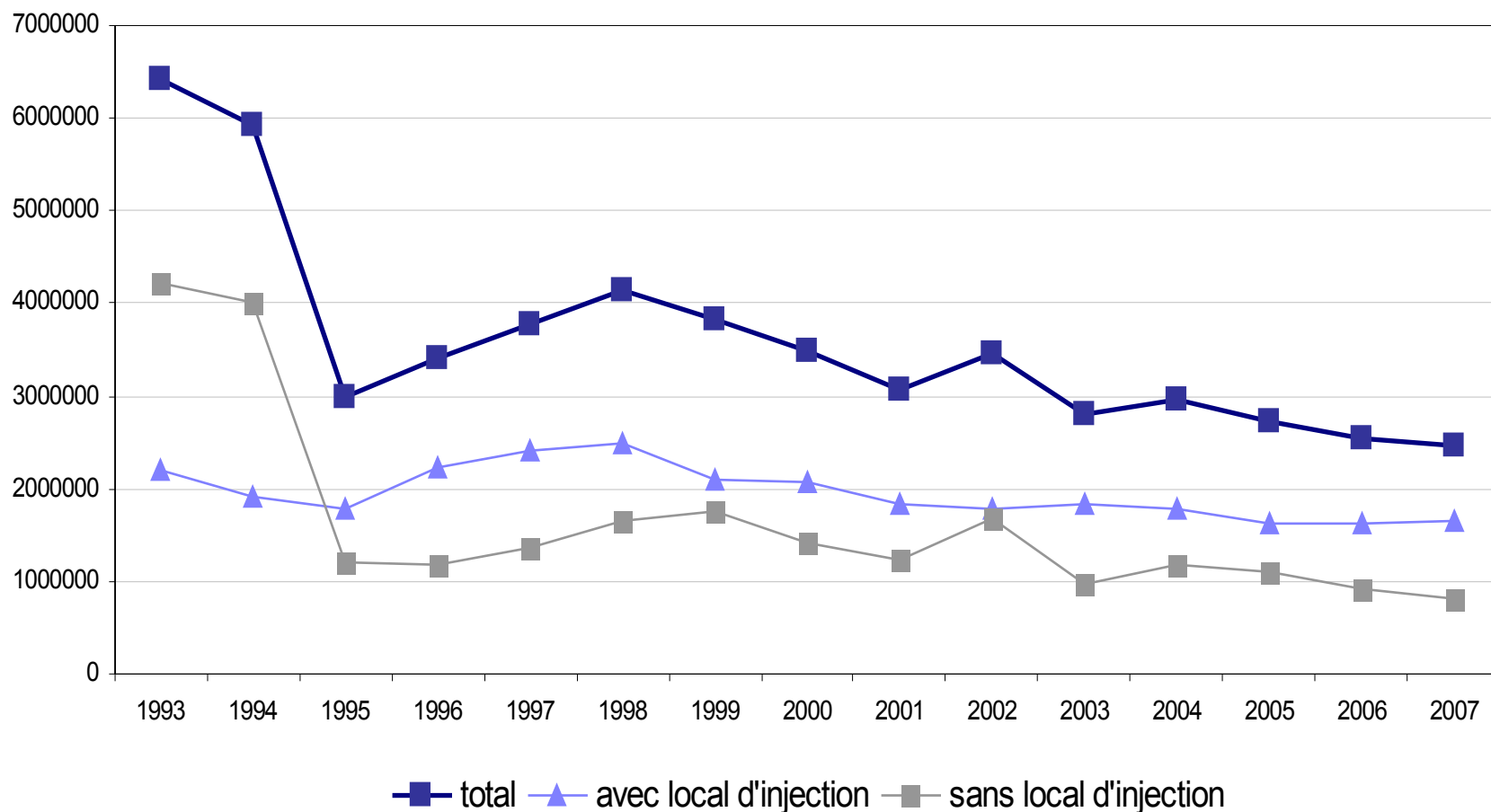
Partage de matériel servant à préparer l'injection 6 M

Assez fréquent, en diminution



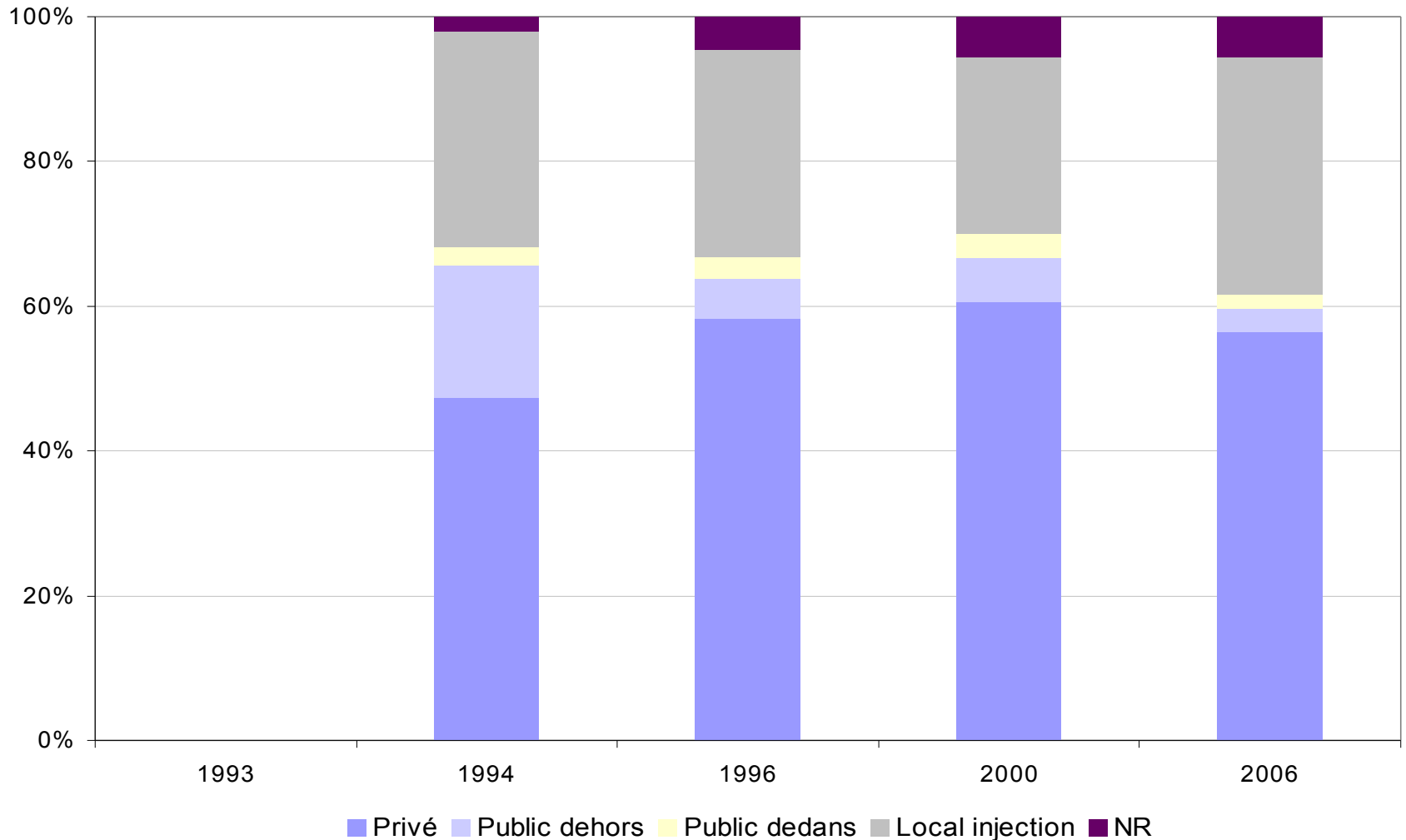
Remise de seringues dans les SBS

En diminution



Lieu d'injection le plus utilisé, 6 derniers mois

Le domicile privé



Séjour en prison et injection

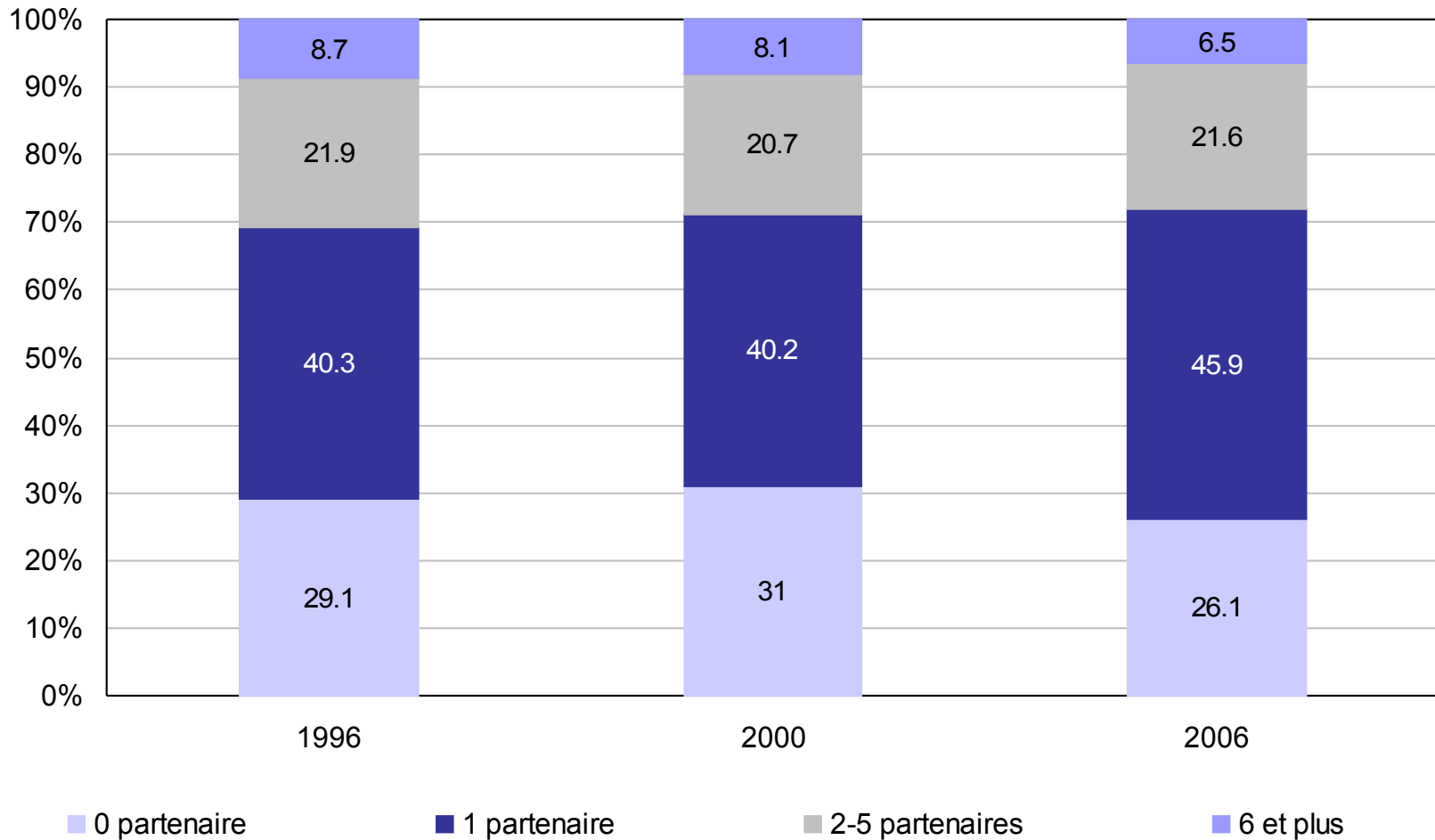
Injection fréquente

	1996 944	2000* 800	2006 1083
% Séjour en prison dans les 2 ans	35.3	26.0	19.0
% S'étant injecté en prison	25.5 <i>n=85</i>	28.4 <i>n=59</i>	18.4 <i>n=38</i>
% Ayant partagé en prison	20.0 <i>n=17</i>	30.5 <i>n=18</i>	10.5 <i>n=4</i>

*Sans Zurich

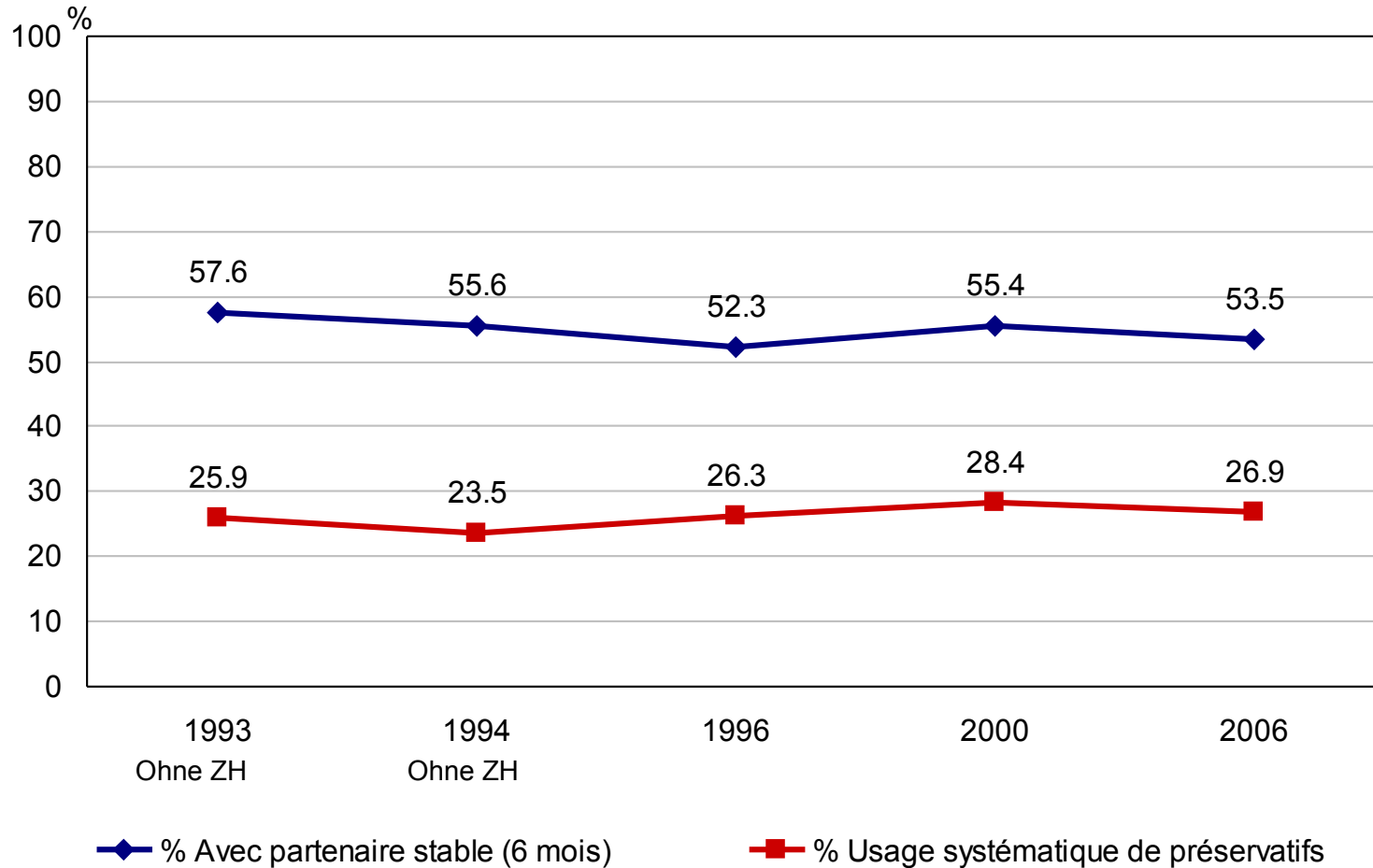
Nombre de partenaires sexuels, 6 derniers mois

La majorité : 0 ou 1



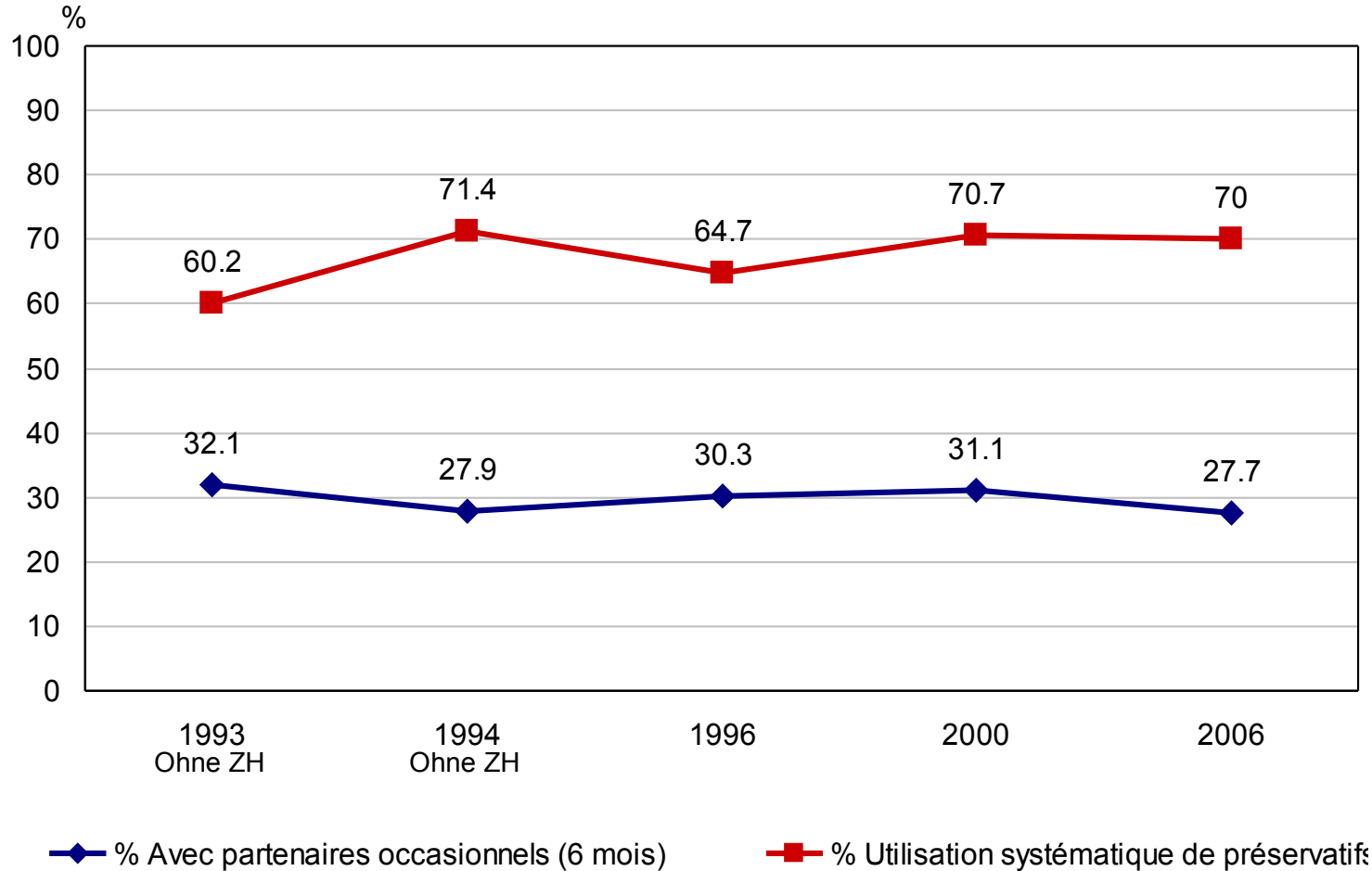
Utilisation de préservatifs avec le partenaire stable

Peu satisfaisant



Utilisation de préservatifs, partenaires occasionnels

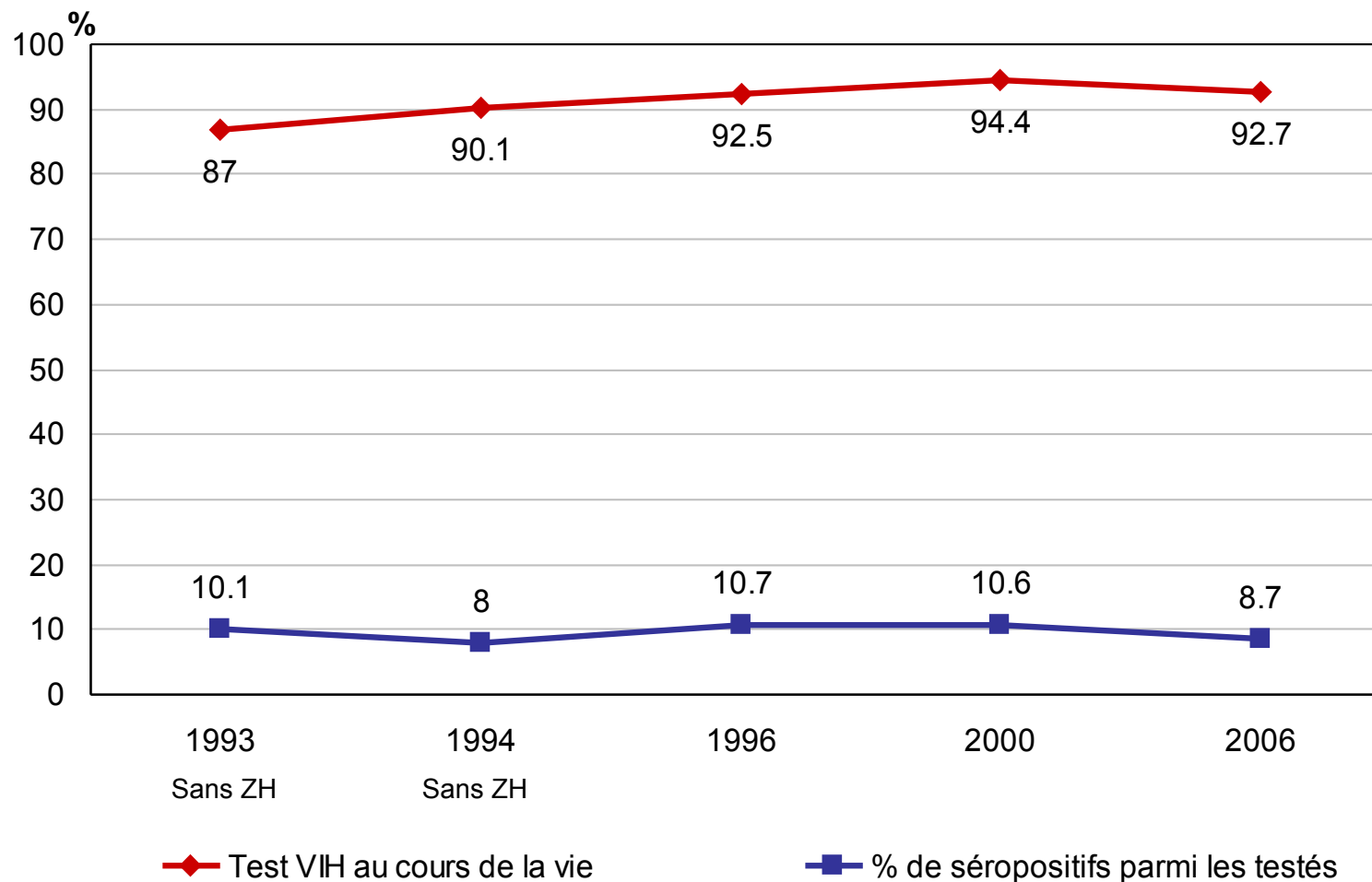
Plus satisfaisant



VIH, hépatites, traitements de substitution

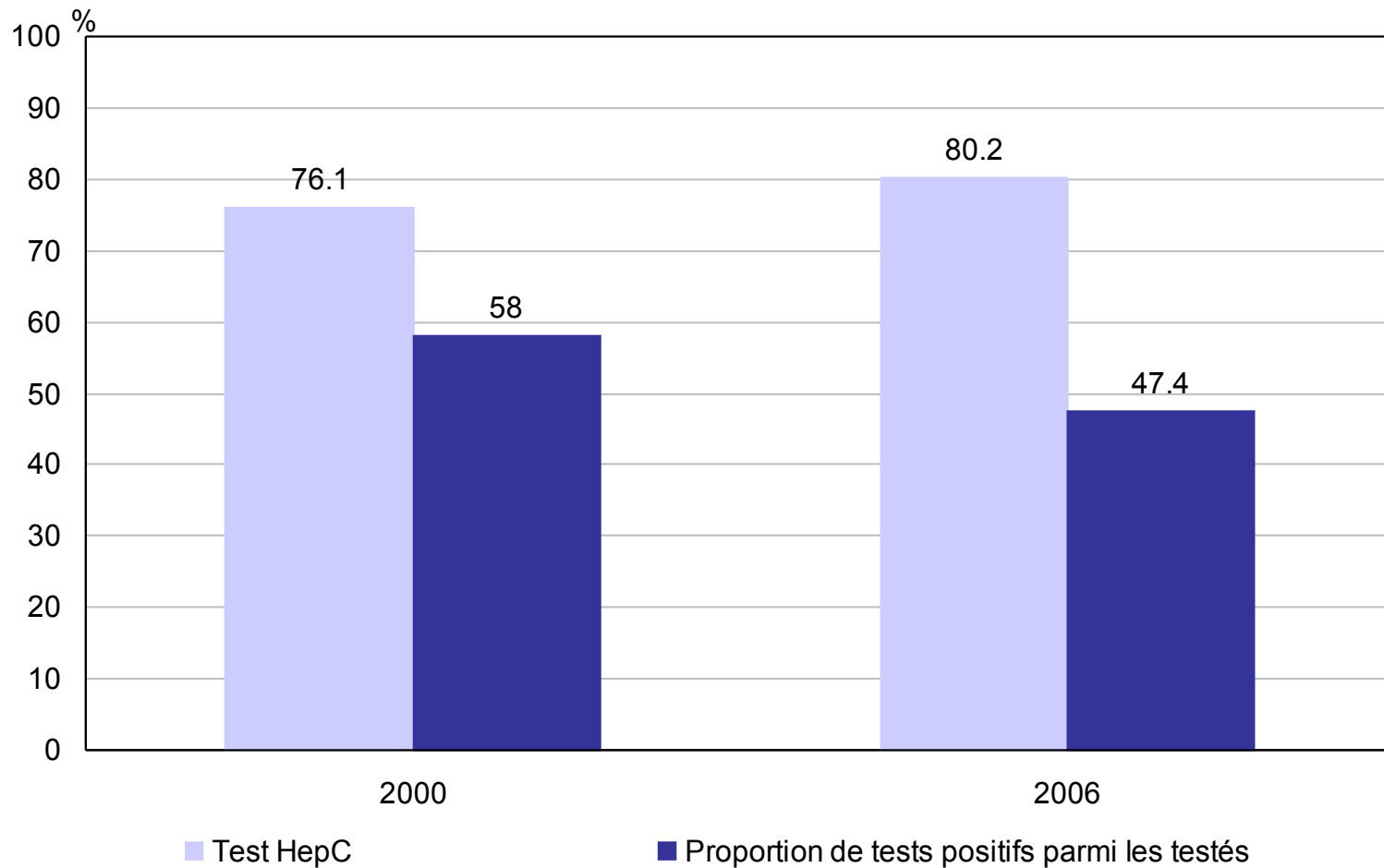
Test VIH et proportion de tests positifs

Stabilité



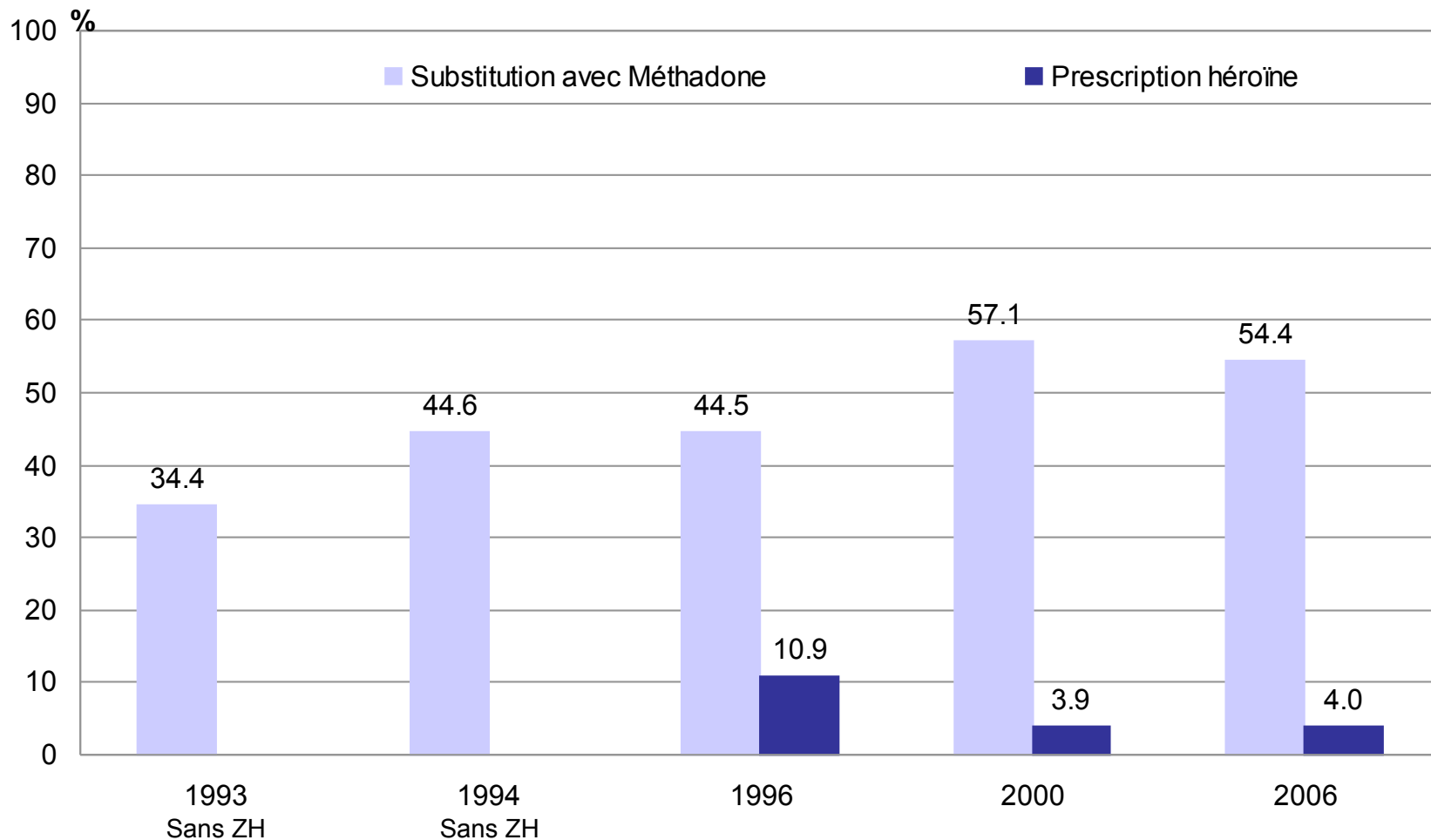
Hépatite C: test et proportion de test positifs

Un problème de santé publique



Traitements de substitution, méthadone ou héroïne

Concerne maintenant une majorité de la clientèle



Caractéristiques associées aux usagers de SBS en traitement de méthadone

Plutôt

- Plus âgés
- A l'assistance sociale
- Avec un domicile fixe
- Visite non journalière de SBS
- Injecteurs vie (s'injectent aussi fréquemment que ceux non en traitement)
- Consommateurs de cocaïne
- VIH +

Conclusions

Grandes tendances

- Age augmente, peu de nouveaux injecteurs
- Diminution de la consommation d'héroïne et augmentation de la consommation de cocaïne
- Pratique de l'injection et fréquence de l'injection en diminution
- Stabilité du partage de seringues (niveau bas)
- Sexualité : stabilité usage préservatifs (insuffisant avec part. stable)
- VIH: stable
- Hépatite C : haute prévalence
- Une partie significative (>50%) des usagers sont en traitement de méthadone.

Quelques pistes de réflexion

- Définition du « bas-seuil »?
- Place de l'anonymat ?
- Une prise en charge personnalisée – en particulier de ceux qui sont en traitement de méthadone - est-elle possible ?
- Qualité des traitements de méthadone ?
- Traitement de l'hépatite C ?