



Die schweizerische Koordinations- und Fachstelle Sucht  
La centrale nationale de coordination des addictions  
La centrale di coordinamento nazionale della dipendenza

## Migrationspezifische Suchtarbeit

Daten aus der Infodrog-Datenbank  
Suchthilfeangebote Schweiz

**Nationale Fachtagung - Migrationsgerechte Suchtarbeit**  
**4. Juni 2009 in Biel**

**Franziska Eckmann**



- te
- sstelle
- anken
- hnittsthemen
- ilfeangebote**
- leistungen
- ngen
- lossene Angebote
- nminderung
- k - Monitoring
- tion
- projekte
- taltungen
- tionen
- is

**Infodrog Datenbank Suchthilfeangebote Schweiz**



Datenbank ambulanter, stationärer, teilstationärer und niederschwelliger Angebote der schweizerischen Suchthilfe (Alkohol, illegale Drogen, Medikamente und substanzungebundene Süchte).

Der Eintrag des Angebots ist freiwillig und die Aktualisierung erfolgt durch die Einrichtungen selbst. Möchten Sie Ihr Angebot **in die Datenbank mittels [Online-Formular eintragen?](#)** >> [Kriterien](#).

>> [zur Schweizer Karte...](#)

Hinweis: Je mehr Suchkriterien Sie eingeben, desto weniger Institutionen/Stellen, welche sämtliche Kriterien erfüllen, erhalten Sie als Suchresultat.

Anzahl Institutionen: **367** Aktualisiert am: **2009-05-20 09:25:38.0**

**Suche nach Name des Angebots und/oder nach Kanton**

Name

Kanton

---

**Nach persönlichen Merkmalen**

**Geschlechterspezifisches Angebot**

**Mitnahme von Kindern**

**Minderjährige**

**Migrationsspezifisches Angebot**

**Religiöse/spirituelle Orientierung**

**Sprachkompetenzen der MitarbeiterInnen**

- 
- Deutsch
- Französisch

**Nach Merkmalen des Angebots**

**Angebotstypen**

- 
- Beratung/Begleitung/Therapie
- Suchttherapie und -rehabilitation
- Entzug/Klinik/Spital
- Substitution/Heroinverschreibung
- Tagesklinik
- Familienplatzierung
- Begleitetes/Betreutes Wohnen
- Aussenwohngruppe
- Langzeitwohnen
- Notschlafstelle
- Beschäftigung/Arbeit
- Kontakt- und Anlaufstelle
- Konsumraum
- Gassenarbeit/Aufsuchende Sozialarbeit
- Selbsthilfegruppe/Elternvereinigung

**Spezialisierung auf**

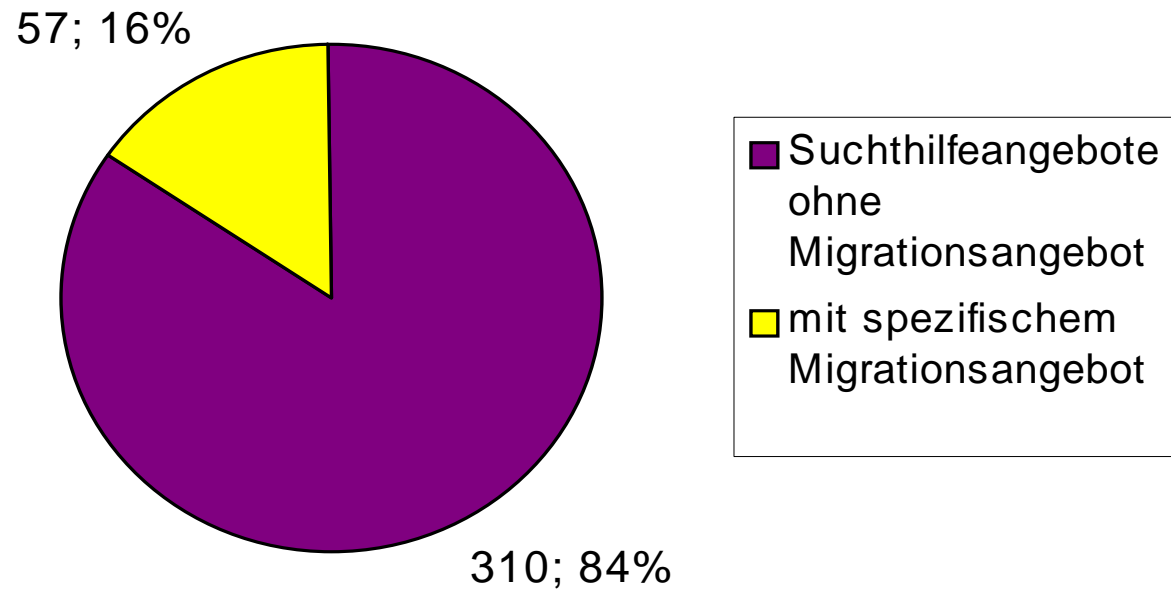
- 
- Illegale Drogen
- Alkohol
- Medikamente
- Substanzungebundene Suchtformen
-

## Infodrog - Datenbank Suchthilfeangebote Schweiz

- 367 Angebote
- Eintrag = freiwillig
- Selbstbeschreibung der Einrichtung
- Kapitel «Intervention /Angebot» -> Migrationsspezifisches Angebot: Ja – Nein
- Beschreibung des Angebots : freies Textfeld



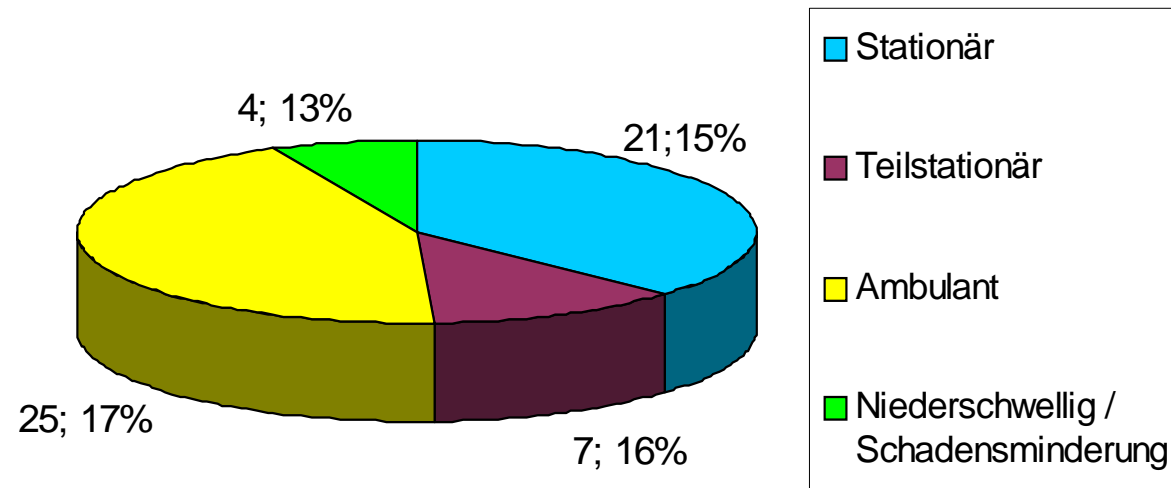
## Migrationsangebote in der Schweizerischen Suchthilfe (n=367)



Quelle: Datenbank Suchthilfeangebote Schweiz, Infodrog, 2009; Stand Mai 09



## Migrationsspezifische Angebote nach Suchthilfesektoren



Anteil migrationsspez. Angebote in % in Bezug auf jeweiligen Suchthilfesektor

Quelle: Datenbank Suchthilfeangebote Schweiz, Infodrog, 2009



## Migrationsangebote im Alkohol- und illegalen Drogenbereich

Spezialisierung auf	illegale Drogen	Alkohol
Angebote* insgesamt	249	187
davon mit migrations- spezifischem Angebot	46	31
	18%	17%

\*Doppelnennungen « Spezialisierung auf Alkohol und illegale Drogen » möglich



## | Migrationsspezifische Angebote in Suchthilfeeinrichtungen (I)

- Sprachangebot: DolmetscherInnen, Broschüren, MA mit Sprachkompetenz (23)
- Zusammenarbeit mit externen migrationsspezifischen Fachstellen oder – personen (22)
- MitarbeiterInnen/Team: Weiterbildung in transkultureller Kompetenz / migrationsspezifische Supervision (13)
- Migrationsspezifische Aspekte werden in therapeutischen Prozess miteinbezogen; Anwendung von bestimmten Methoden (12)



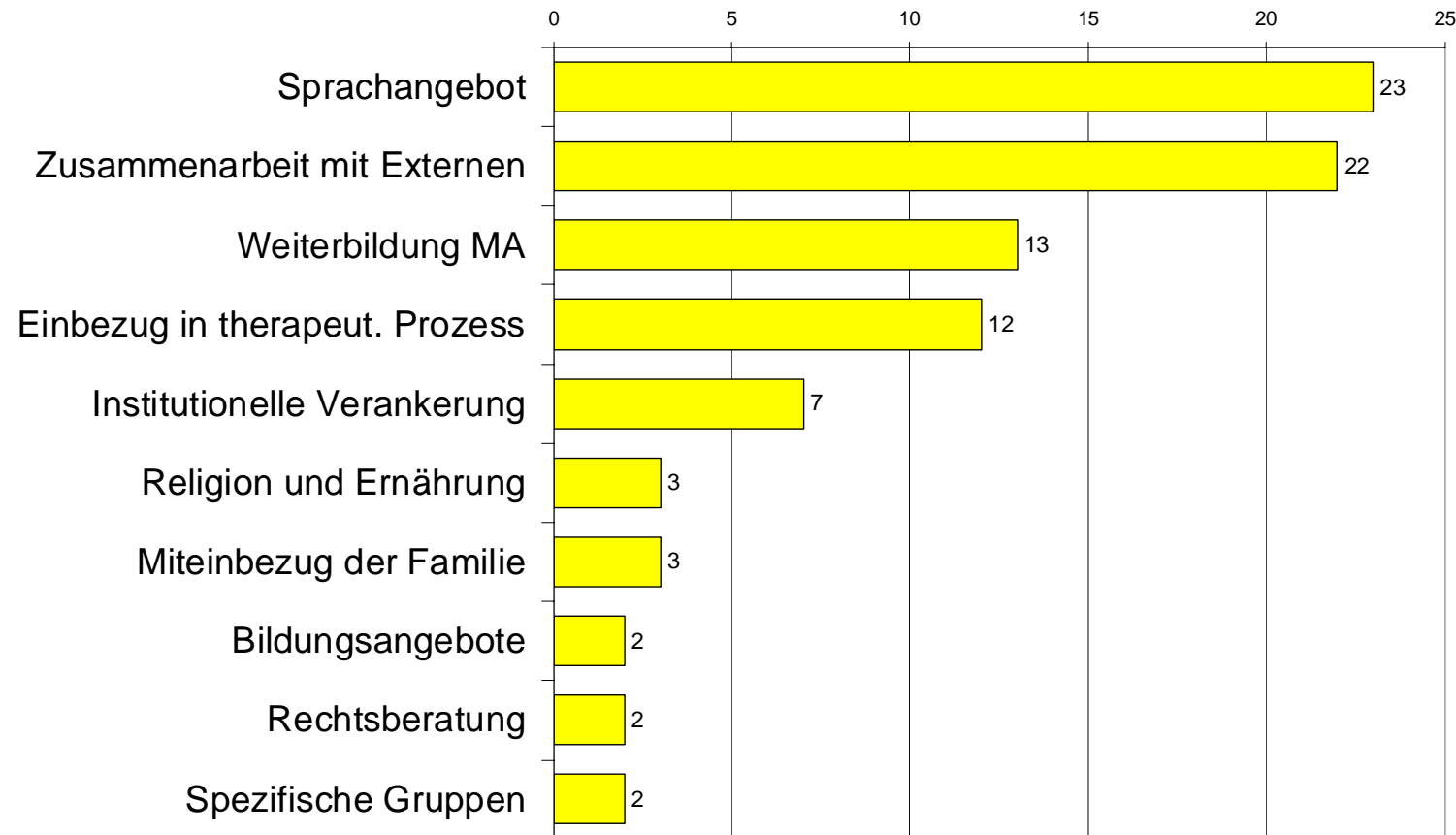
## I Migrationsspezifische Angebote in Suchthilfeeinrichtungen (II)

- Institutionelle Verankerung eines migrationsgerechten Ansatzes in Behandlungs-/Betriebskonzept (7)
- Rücksicht auf Religion und Ernährungsgewohnheiten (3)
- Miteinbezug des familiären Umfeldes (3)
- Bildungsangebote (2)
- Rechtsberatung (2)
- Angebot für spezifische Gruppen von MigrantInnen (2)





# Anzahl Nennungen der migrationsspezifischen Angebote



Quelle: Datenbank Suchthilfeangebote Schweiz, Infodrog, 2009



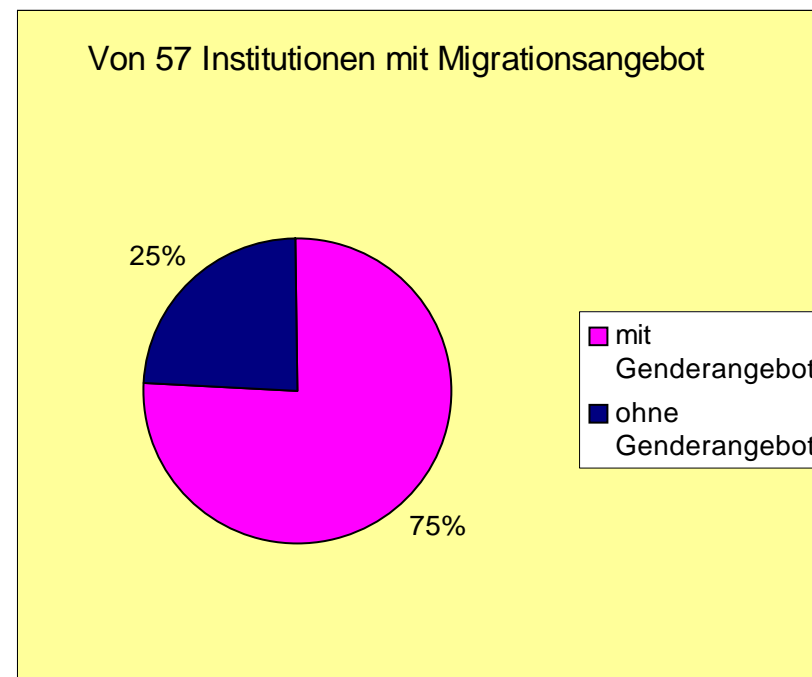
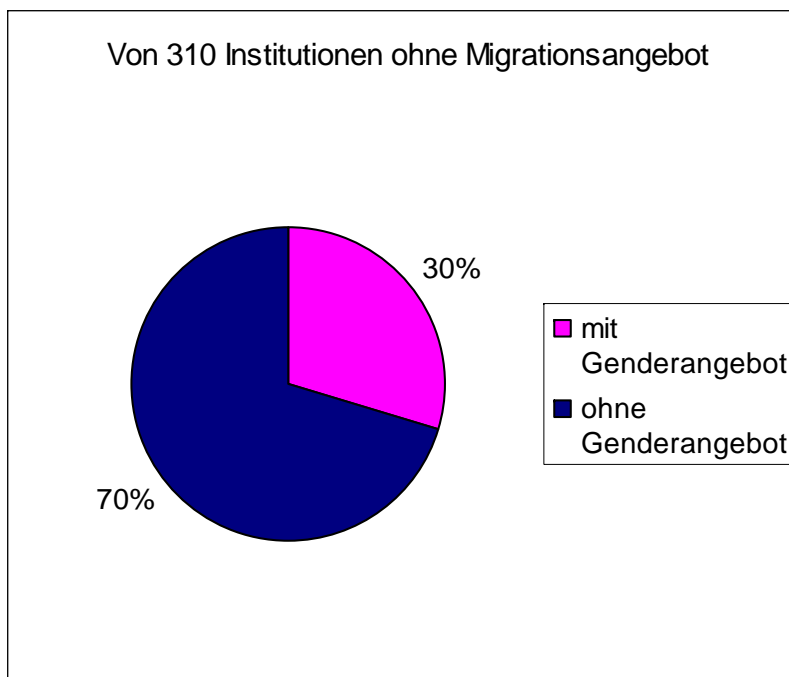
## Selbstbeschreibung der migrationsspezifischen Angebote

- Unterschiedlicher Detaillierungsgrad der Beschreibung des Angebote
- Unterschiedliche Ebenen: von konkreten Angeboten bis zu im Konzept verankert, jedoch ohne Konkretisierung
- Oft Zusatz: bei Bedarf, wenn gewünscht, wenn möglich, in seltenen Fällen



# Migration und Gender

	Genderangebot	Migrationsangebot
Von 367 Institutionen	135	57
	37%	16%

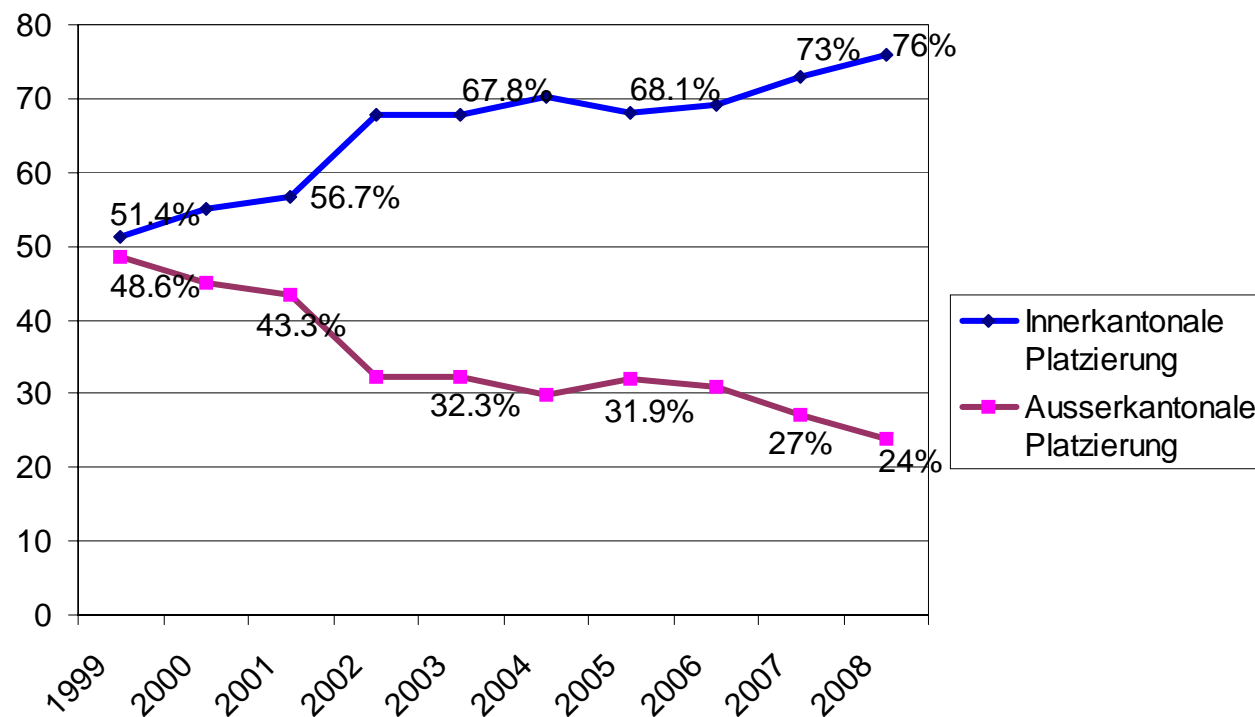


# | Migrationsspezifisch? Gründe dafür und dagegen

- Annahme: alle Angebote sind für Klientel mit Migrationshintergrund offen
- Nur wenige KlientInnen mit Migrationshintergrund: inwieweit spezif. Angebote?
- Bewusstes Nicht-in-den-Vordergrundstellen von (migrations-)spezifischen Angeboten?
- Marktüberlegungen? -> polyvalentes Angebot für alle Zielgruppen
- Erschwerte interkantonale Zugänglichkeit zu (stationären) Suchthilfeangeboten = erschwerte Spezialisierung



# Stationäre Suchttherapie – Entwicklung des interkantonalen Platzierungsverhältnisses in der Schweiz 1999 - 2008



Quelle: Belegungsstatistik Infodrog 2009



## .... weitere Fragen

- Was zeichnen migrationsspezifische oder -gerechte Angebote aus?
- Zusammenhang zwischen gender- und migrationsspezifischen Angeboten?
- Rolle von QuaTheDA?
- Spezialisierung oder integrative Ansätze?
- Wie kann man in Beratung / Therapie einem heterogenen Klientel gerecht werden?



**Vielen Dank für Ihre  
Aufmerksamkeit !**

**Merci beaucoup de votre  
attention !**

