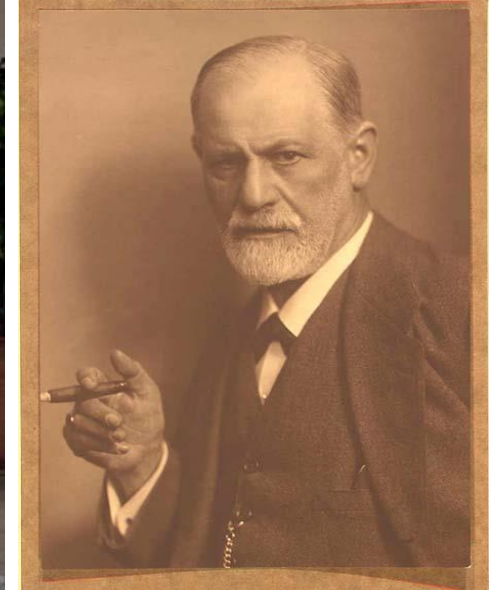


# Gibt es einen Kokain-Genusskonsum?





# Bekannte Kokainkonsumierende

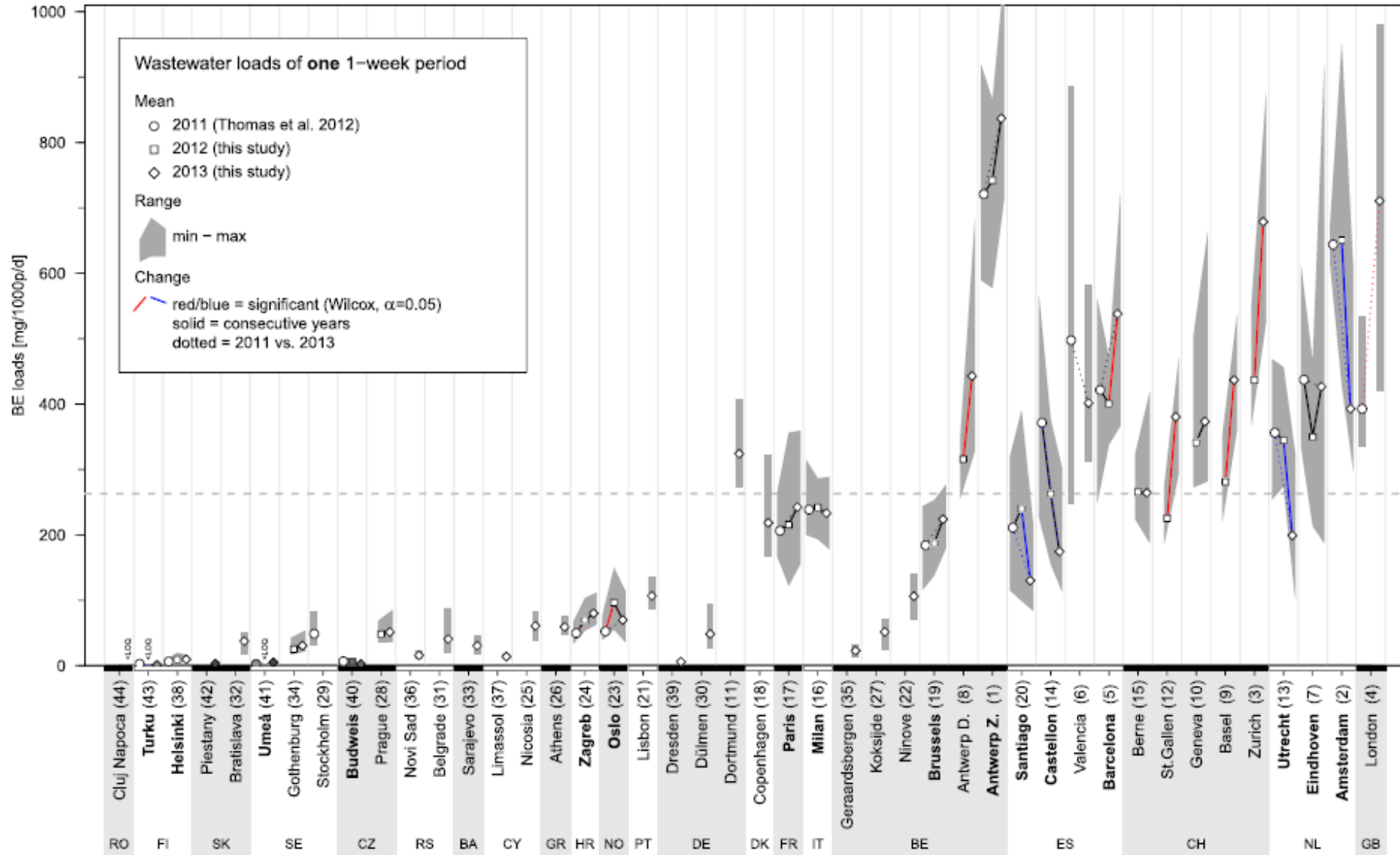


Naomi Campbell  
Papst Leo XIII  
Maradona  
Sigmund Freud  
James Brown  
Charlie Sheen



# Abwasseranalysen

BENZOYLECGONINE (Cocaine)

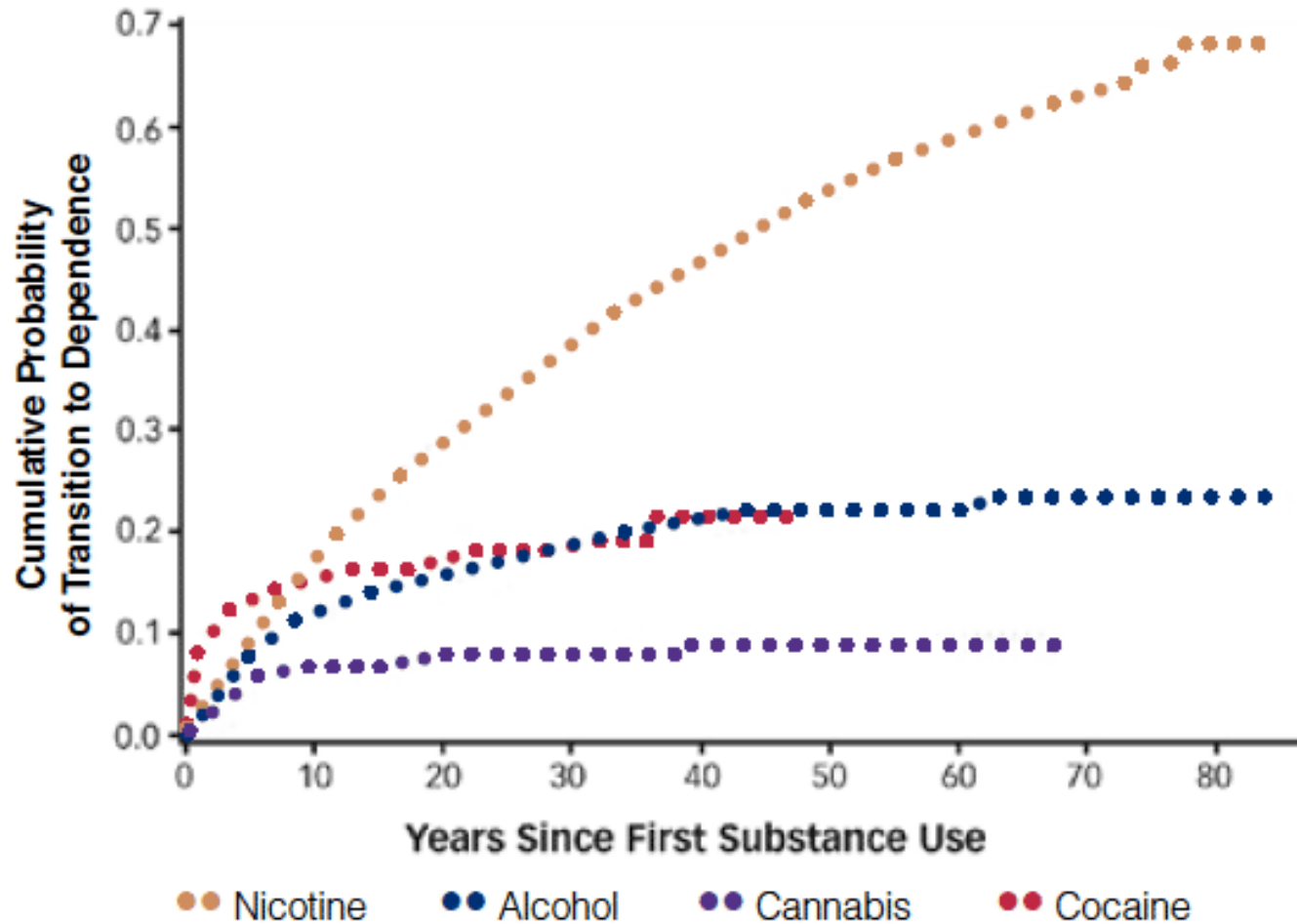


Quelle: Christoph Ort 2014

Weniger als 10% der Leute, die mit Drogen experimentieren, werden abhängig (süchtig).

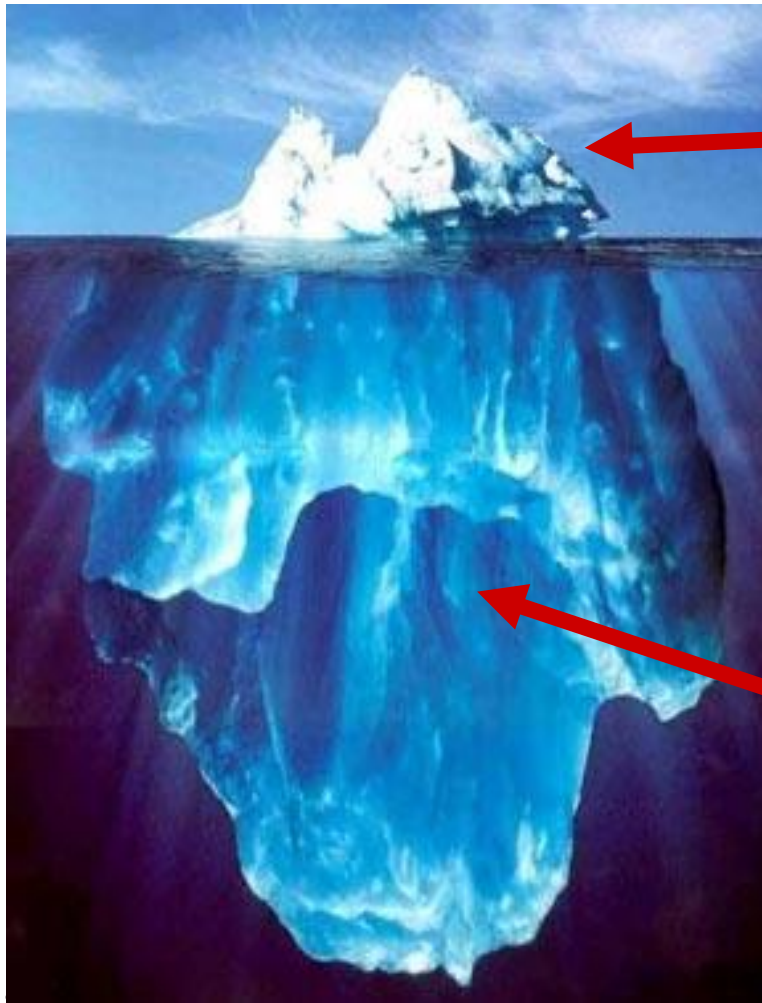
NIDA NOTES Vol. 16, Nr. 6, 2002, S. 4, Glen R. Henson

# Wahrscheinlichkeit der Entwicklung einer Abhängigkeit



Quelle: Lopez-Quintero, C., et al., 2011

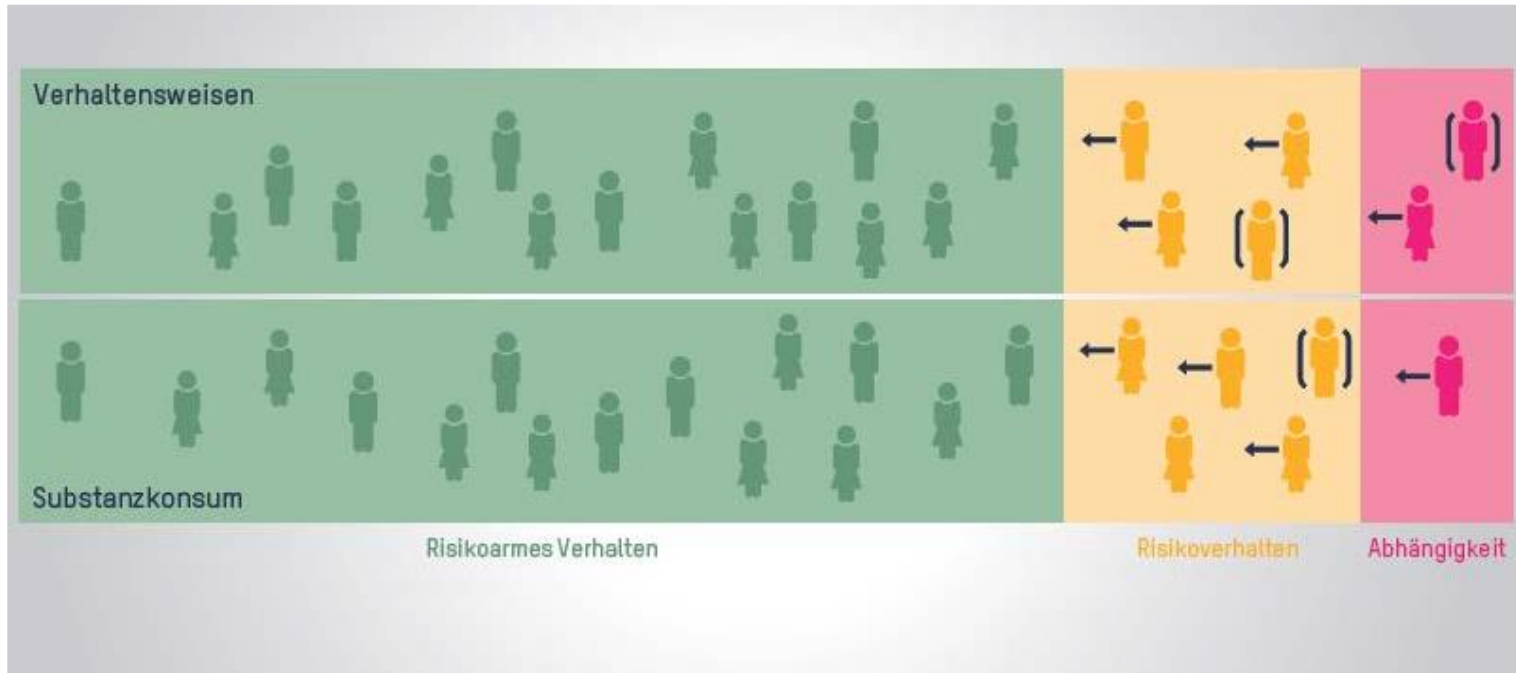
# Eisberg-Phänomen



Sichtbare Probleme

Nicht stark  
Beeinträchtigendes  
Verhalten

# Verhalten: Normal, riskant, problematisch



Quelle: BAG 2017,  
Nationale Strategie und Massnahmenplan Sucht

# Risiko für Problemkonsum

- Personen mit Komorbiden Störungen
- Genetische Disposition gross
- Belastende soziale Faktoren
- Abwesenheit sozial stützendes Umfeld



# snowcontrol.ch

## Online Selbsthilfe-Plattform bei Problemkonsum

Konsumtagebuch und 2-3  
Chat-Sitzungen

Therapeutische  
Interventionen:

- pro/kontra Veränderung
- Konsumverhalten bewusst werden
- Risikosituationen erkennen
- Umgang mit Craving
- Belastungen angehen
- Klarheit vermitteln



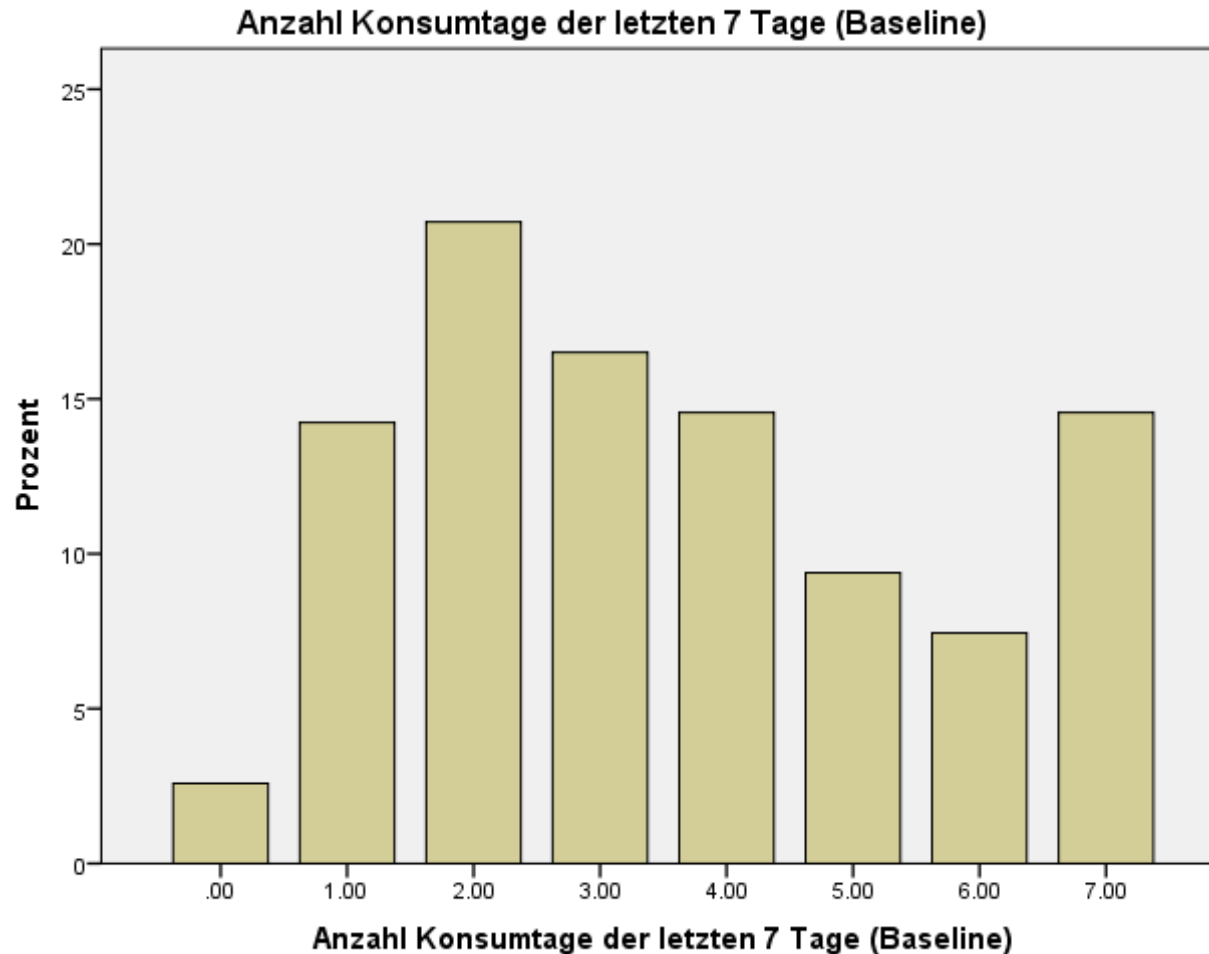
# Snowcontrol: Hoher Anteil nicht-abhängig Konsumierender

Viele Teilnehmende erfüllten nicht die Kriterien einer Kokainabhängigkeit

- Rund 1/4 Ausschluss im Vorfeld
- Teilnehmer mit nicht-abhängigem Konsummuster nahmen sprunghaft nach Abschluss der Studie zu
- Bei 20%: Kein oder einmaliger Wochenkonsum
- Grosser Teil: Konsum nach nur 2 Wochen auf null, Beendigung der Teilnahme

# Snowcontrol: Angaben Konsum

## Grundlage: Tagebuch



# Konsummuster ausserhalb des Fokus

Häufige Kokainkonsummuster ohne Abhängigkeit:

- Wochenendkonsum
- Konsum an speziellen Anlässen
- Moderater täglicher Konsum
  - Enhancement Arbeit
  - Verlängerung Präsenz im Ausgang
  - Verstärkung sozialer Kontext
  - Freizeitgestaltung
  - Genuss, Steigerung positiver Momente

# 39-jährige Zahnärztin, Kokainkonsum im Ausgang, moderat kontrollierter Konsum bei Arbeit

- Hoher Leistungsanspruch an sich selber (Leichtathletik)
- Arbeit selbständig, mit viel Herzblut
- Konsum phasenweise im Ausgang, ausgewählte Anlässe
- Administrative Arbeiten, Aufräumarbeiten: Wenig Kokain, sehr gezielt.
  - «Motivation gesteigert»
  - «Leichtigkeit und Energie»



24-jähriger, Kaufmann, DJ in Freizeit; Konsum  
Kokain erst im Partysetting, mittlerweile  
regelmässig.

Kokain in unterschiedlichem Kontext:

- Privater Rahmen, alleine  
«beruhigend und fokussierend»
- Im Rahmen als DJ  
«kreativ, aktivierend, künstlerisch stimulierend»
- Zum Freizeitsport  
«Sensationen verstärkend»

# Öffnung des Blickfeldes

- Es gibt einen Normalkonsum
  - Entpathologisierung des Rauschs
  - Offene, respektvolle, akzeptierende, neugierige Haltung für Begegnung auf Augenhöhe
- Nur so Errichbarkeit
- Nur so Anvertrauen bei Problemen