

**Monitoring der stationären  
Suchttherapieinstitutionen:  
Auslastung und Platzzahlen der stationären  
Drogentherapieangebote in der Schweiz 2014**

Bern, Februar 2016

**info**  
*coordination intervention suisse*  
**drog**

Eigerplatz 5  
CH-3000 Bern 14  
T +41(31)-376 04 01  
[www.infodrog.ch](http://www.infodrog.ch)  
[office@infodrog.ch](mailto:office@infodrog.ch)

## Neue Erhebungsform

Von 2004 bis 2013 erfasste Infodrog mittels Online-Belegungsstatistik die Auslastung der stationären Suchttherapieinstitutionen der Schweiz. Es beteiligten sich Institutionen der stationären Suchttherapie und -rehabilitation sowie Aussenwohngruppen und teilstationäre Angebote, welche hauptsächlich auf die Problematik der illegalen Drogen spezialisiert sind, jedoch aufgrund der Mehrfachproblematik teils auch Personen mit Alkoholproblemen aufnehmen. Diese Online-Erfassung musste aus Ressourcen Gründen im Jahr 2014 eingestellt werden.

Seit 2014 erfasst Infodrog neu jährlich die Belegungszahlen der stationären und teilstationären Suchttherapieinstitutionen, welche von den Standortkantonen übermittelt werden. Das Monitoring umfasst die Anzahl Plätze, sowie die durchschnittliche Auslastung der Suchttherapieinstitutionen in den einzelnen Kantonen.

Im Jahr 2014 beteiligten sich 16 Kantone mit 59 Institutionen an der Belegungsstatistik. 9 Kantone verfügen über keine stationären Suchttherapieinstitutionen und ein Kanton übermittelte keine Daten.

## Platzangebot

Im Jahr 2014 wurden 1122 stationäre Therapieplätze im Drogenbereich erfasst.

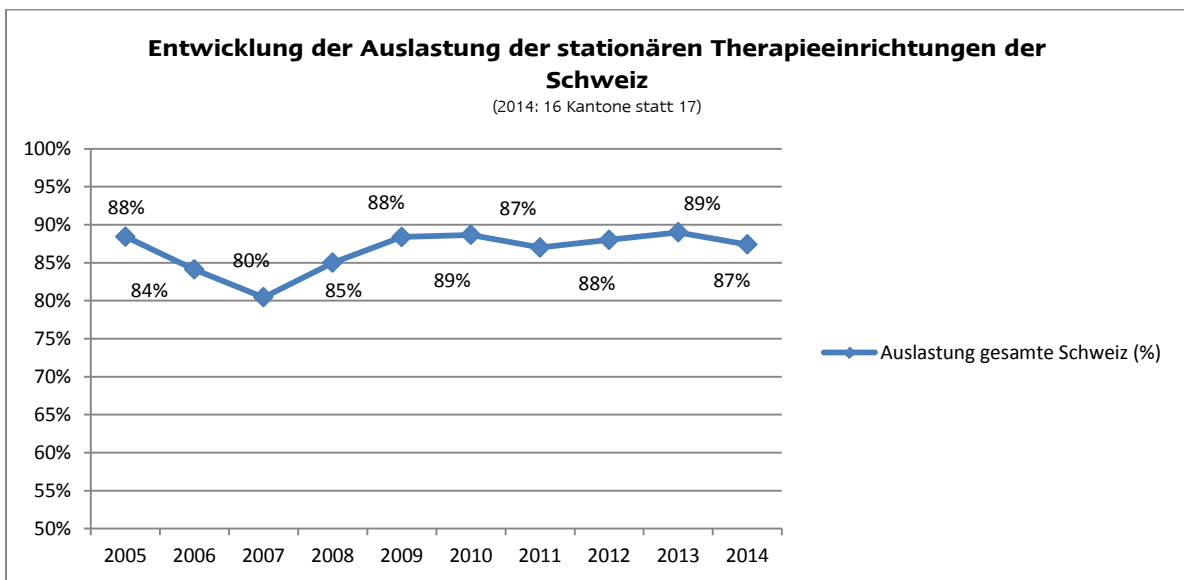
Aufgrund der unterschiedlichen Erhebungsmethoden ist es nicht leicht, das Platzangebot 2014 mit den erfassten Plätzen der Vorjahre zu vergleichen. Einerseits hat ein Kanton an der Erhebung 2014 nicht teilgenommen, andererseits wurden neu Plätze in Aussenwohngruppen der stationären Institutionen sowie einiger Wohnheime im Suchtbereich gemeldet, welche vorher nicht an der Online-Erhebung teilnahmen.

### Entwicklung des gesamtschweizerischen Belegungsangebots von 2005 bis 2014

<b>Jahr</b>	<b>Kantone</b> <small>(inkl. Halbkantone)</small>	<b>Institutionen</b>	<b>Anzahl Plätze</b>
2005	17	68	1297
2006	17	68	1304
2007	17	68	1336
2008	17	66	1271
2009	17	66	1251
2010	17	65	1254
2011	17	65	1246
2012	17	64	1220
2013	17	63	1200
2014	16	59	1122

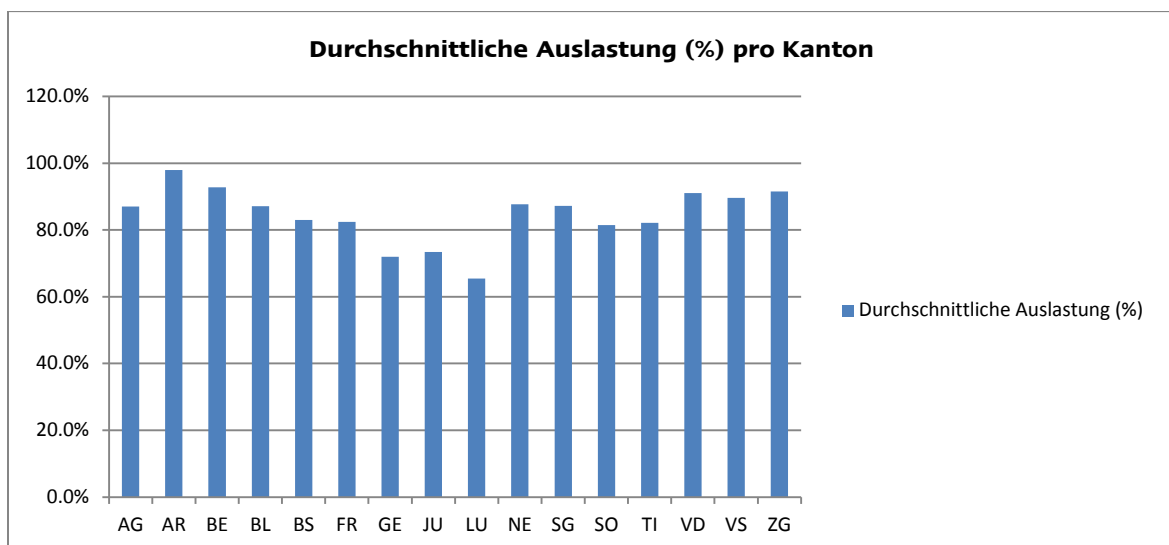
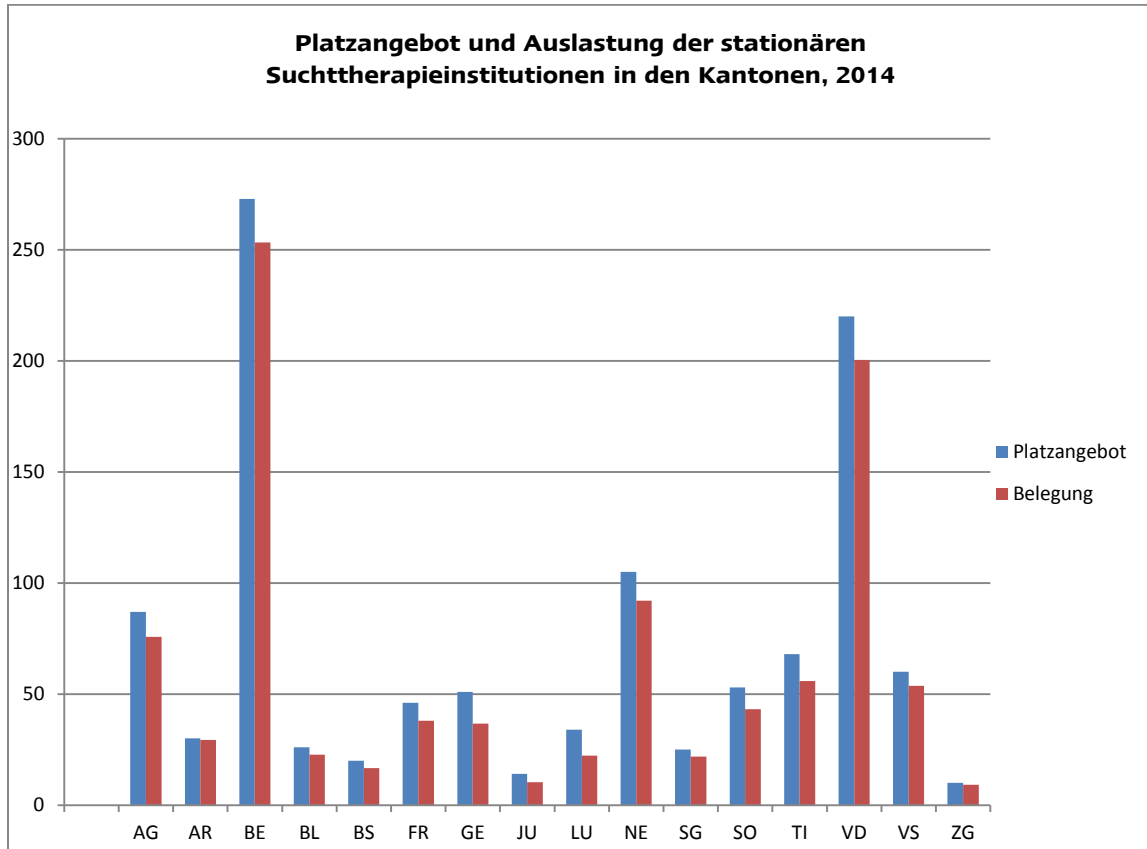
## Auslastung

2014 betrug die durchschnittliche jährliche Auslastung der stationären Therapieeinrichtungen 87% (981 belegte von 1'122 erfassten Plätzen). Gegenüber dem Vorjahr ist eine Abnahme von 2 Prozentpunkten zu verzeichnen. Die durchschnittliche Auslastung der stationären Therapieeinrichtungen zwischen 2005 und 2014 beträgt 87% und bleibt damit stabil.



Die durchschnittliche Auslastung pro Kanton variiert zwischen 98% und 66%.

In 4 Kantonen (AR, BE, VD, ZG) beträgt die durchschnittliche Belegung bei sämtlichen Institutionen des Kantons mehr als 90% in 3 Kantonen (GE, JU, LU) liegt die durchschnittliche Belegung der Institutionen unter 75%.



**Anzahl verfügbare Plätze, Anzahl belegte Plätze und durchschnittliche Auslastungsquote der stationären Suchthilfeangebote, nach Kanton für das Jahr 2014**

**AG**

---

Anzahl verfügbare Plätze: 87

---

Anzahl belegte Plätze: 76

---

Durchschnittliche Auslastung: 87%

---

**AR**

---

Anzahl verfügbare Plätze: 30

---

Anzahl belegte Plätze: 29

---

Durchschnittliche Auslastung: 98%

---

**BE**

---

Anzahl verfügbare Plätze: 273

---

Anzahl belegte Plätze: 253

---

Durchschnittliche Auslastung: 93%

---

**BL**

---

Anzahl verfügbare Plätze: 26

---

Anzahl belegte Plätze: 23

---

Durchschnittliche Auslastung: 87%

---

**BS**

---

Anzahl verfügbare Plätze: 20

---

Anzahl belegte Plätze: 17

---

Durchschnittliche Auslastung: 83%

---

**FR**

---

Anzahl verfügbare Plätze: 46

---

Anzahl belegte Plätze: 38

---

Durchschnittliche Auslastung: 82%

---

**GE**

---

Anzahl verfügbare Plätze: 51

---

Anzahl belegte Plätze: 37

---

Durchschnittliche Auslastung: 72%

---

**JU**

---

Anzahl verfügbare Plätze: 14

---

Anzahl belegte Plätze: 10

---

Durchschnittliche Auslastung: 73%

---

**LU**

---

Anzahl verfügbare Plätze: 34

---

Anzahl belegte Plätze: 22

---

Durchschnittliche Auslastung: 66%

---

**NE**

---

Anzahl verfügbare Plätze: 105

---

Anzahl belegte Plätze: 92

---

Durchschnittliche Auslastung: 88%

---

**SG**

---

Anzahl verfügbare Plätze: 25

---

Anzahl belegte Plätze: 22

---

Durchschnittliche Auslastung: 87%

---

**SO**

---

Anzahl verfügbare Plätze: 53

---

Anzahl belegte Plätze: 43

---

Durchschnittliche Auslastung: 81%

---

**TI**

---

Anzahl verfügbare Plätze: 68

---

Anzahl belegte Plätze: 56

---

Durchschnittliche Auslastung: 82%

---

**VD**

---

Anzahl verfügbare Plätze: 220

---

Anzahl belegte Plätze: 200

---

Durchschnittliche Auslastung: 91%

---

**VS**

---

Anzahl verfügbare Plätze: 60

---

Anzahl belegte Plätze: 54

---

Durchschnittliche Auslastung: 90%

---

**ZG**

---

Anzahl verfügbare Plätze: 10

---

Anzahl belegte Plätze: 9

---

Durchschnittliche Auslastung: 92%

---