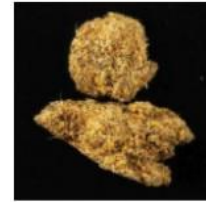


T'achètes quoi quand t'achètes de la weed ?

Le cannabis actuellement vendu sur le marché illégal en Suisse contient régulièrement des cannabinoïdes synthétiques qui peuvent mener à une surdose mortelle. Il est impossible de le différencier à l'œil, à l'odeur ou au goût d'un cannabis à haut taux de THC.



▲ Alerte: Cannabi...
5CI-ADB-A
10.07.2020



▲ Alerte: Cannabi...
MDMB-4en-PINACA
25.09.2020



▲ Alerte: cannabi...
5F-MDMB-PICA
06.10.2020

Quelle est la situation actuelle en Suisse ?

Depuis 2019 en Suisse, une nouvelle pratique sur les marchés illégaux de vente de cannabis a été observée : les réseaux criminels pulvérisent des cannabinoïdes synthétiques sur du cannabis CBD ou les mélangent à de la résine de cannabis (haschich). Ce cannabis t'est ensuite revendu comme du cannabis « ordinaire » avec THC au même prix que celui-ci, or il s'agit d'une arnaque.

La consommation de cannabinoïdes synthétiques peut engendrer une surdose mortelle. En effet, la répartition des cannabinoïdes synthétiques n'étant pas homogène sur toutes les têtes, il pourrait y avoir une dose très concentrée de produit sur une tête et une dose moins concentrée sur une autre. Cela engendre un gros risque pour ta santé. En effet, tu ne peux savoir quelle dose et ce que tu mets dans ton joint.

Les cannabinoïdes synthétiques, c'est quoi ?

Présents en Suisse depuis 2008, les cannabinoïdes de synthèse sont des produits synthétiques qui induisent des effets similaires au THC, avec des effets plus puissants et particulièrement désagréables. A l'origine, ils étaient vendus comme des mélanges d'herbes à fumer ou encore comme « Legal Highs ».

Quels sont les effets ?

Les cannabinoïdes synthétiques peuvent engendrer de nombreux effets. Plusieurs cas de morts dans le monde et en Europe ont été déclarés à la suite de consommation de cannabinoïdes synthétiques. Il s'agit par exemple de la molécule 5F-MDMB-PICA, qui est actuellement détectée dans les tests effectués en Suisse.

Quels sont les symptômes ?

- Évanouissements/perte de connaissance (rapide selon la molécule consommée)
- Tachycardie (forte accélération du rythme cardiaque)
- Hypertension artérielle
- Ralentissement de la respiration
- Convulsions (épilepsie)
- Nausées avec vomissements
- Diminution des capacités mentales
- Confusion
- Hallucinations
- Psychoses aiguës
- Comportements agressifs et violents
- Craving (envie irrésistible d'en consommer à nouveau)
- Crise cardiaque

Limite les risques

La consommation de drogues comporte toujours des risques pour la santé, il est dès lors déconseillé d'en consommer et il est vivement recommandé de ne pas consommer de cannabinoïdes synthétiques. Si tu consommes quand même, veille à appliquer les règles suivantes afin de limiter les risques pour ta santé.

- Les effets ont été jugés particulièrement intenses et désagréables, principalement dans les 10 à 30 minutes suivant la consommation. Parfois, les consommateur·trice·s ont dû recourir à des soins médicaux d'urgence en raison de la gravité des symptômes. Il est donc vivement déconseillé d'en consommer.
- Fais tester le cannabis dans l'un des drugchecking de Suisse. Informations sur www.safezone.ch/alertes
- Les produits à base de cannabis nouvellement achetés doivent être « testés » à la première utilisation : prends une ou deux bouffées puis attends une vingtaine de minutes les effets. Si l'effet est inhabituel ou que tu as un doute, renonce à la consommation !
- Évite la polyconsommation et le mélange de substances (autres drogues, alcool et médicaments y compris). La consommation simultanée de plusieurs types de substances est particulièrement risquée en raison des interactions imprévisibles et encore inconnues.
- Mélange bien les produits à base de cannabis avant l'utilisation (utiliser un « grinder ») pour éviter une forte concentration d'éventuels cannabinoïdes synthétiques sur les parties de la fleur. Sois attentif aux restes de matières tombées sur les parties extérieures des fleurs, car on soupçonne qu'elles contiennent une concentration particulièrement élevée de cannabinoïdes. Sois vigilant·e également aux fonds de paquets qui peuvent contenir énormément de résidus de cannabinoïdes synthétiques.
- Consomme toujours en présence d'une personne de confiance qui puisse t'aider et alerter les urgences médicales en cas de problèmes ou de complications.

Urgences médicales – ambulances : 144

Urgences toxicologiques Tox info suisse : 145

Tu as des questions ou besoin d'aide ?

www.safezone.ch/alertes

www.safezone.ch

www.indexaddictions.ch

www.ciao.ch

Source des images : © Saferparty Streetwork, Zürich