



Schweizer Institut für Sucht- und Gesundheitsforschung  
Swiss Research Institute for Public Health and Addiction  
Institut suisse de recherche sur la santé publique et les addictions




Universität  
Zürich<sup>UZH</sup>

# Relevanz und Anwendung von Safer Use Strategien im Schweizer Nachtleben

Dr. Des. Larissa J. Maier

Weiterbildung Nightlife vom 18. April 2015, Bern

# Schadensminderung JETZT wichtiger denn je?

- Seit 2011 Rückkehr von hochwertigem MDMA
  - Verbreitung von MDMA in Pulverform
  - Todesfälle in Kombination mit PMMA
- 
- **Medien und Internet**
  - **Offener Dialog über illegale Drogen**
  - **Akzeptanz von Schadensminderungsangeboten im Nachtleben**

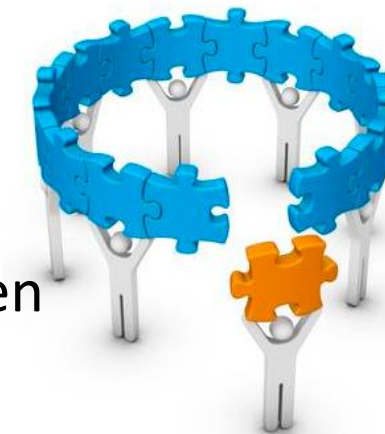
# Rückblick F+F Nightlife 2011 - 2013



- Partydrogenprävention
- Drug Checking
- Kurzberatungen
- „Best Practice“



- Prävalenz & Häufigkeit
- Kausale Zusammenhänge
- Evaluation von Interventionen
- „Monitoring“



# Konsum während einer typischen Partynacht [2,384]



19 Zigaretten

4.5 Joints



1.0g Kokain  
0.9g Amphetamin  
0.5g MDMA



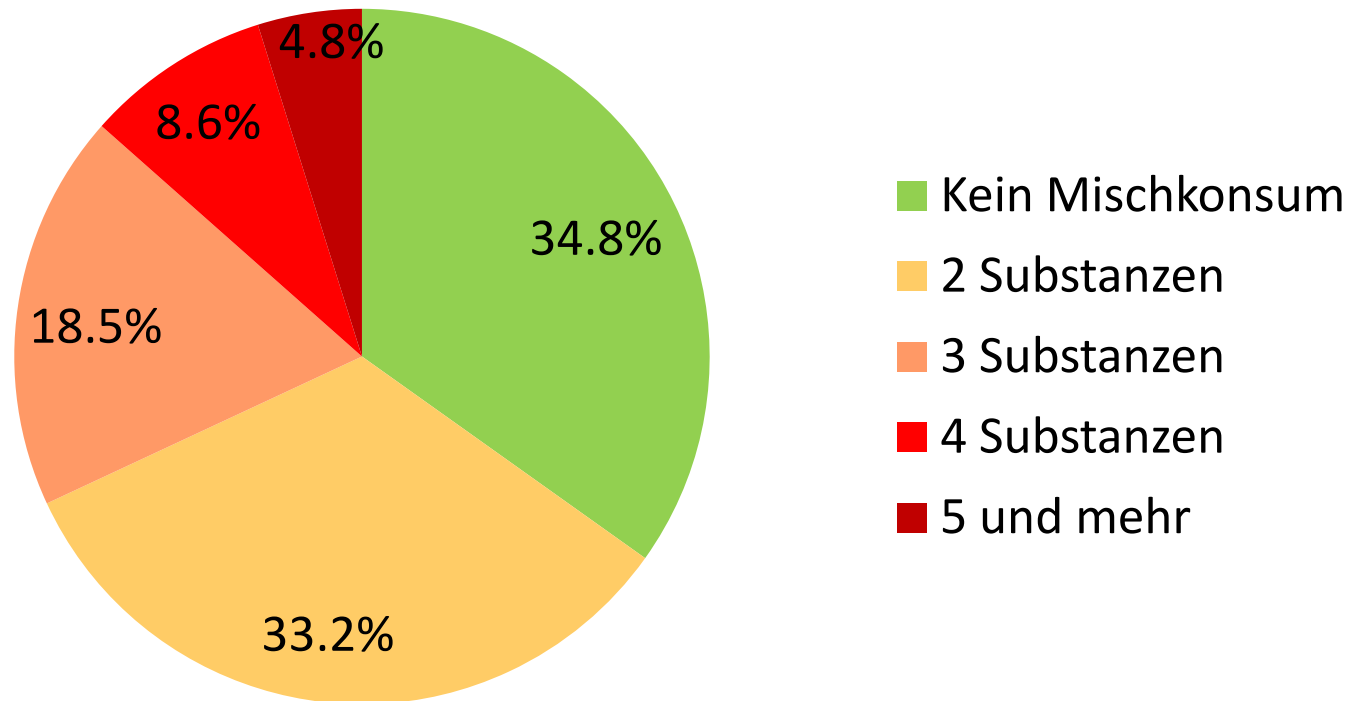
6.5 Drinks

1.8 Pillen  
(Ecstasy)



Maier, Bachmann, Bücheli & Schaub (2014)

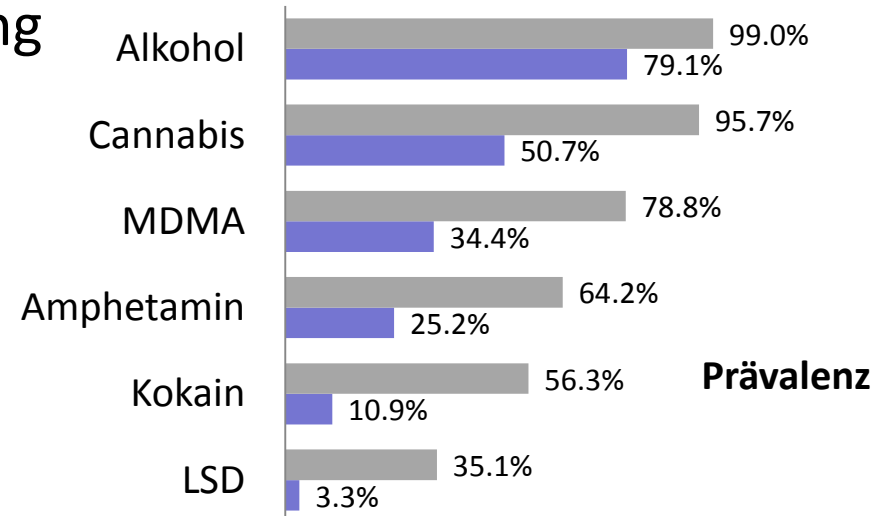
# Mischkonsum in einer typischen Partynacht [2,384]



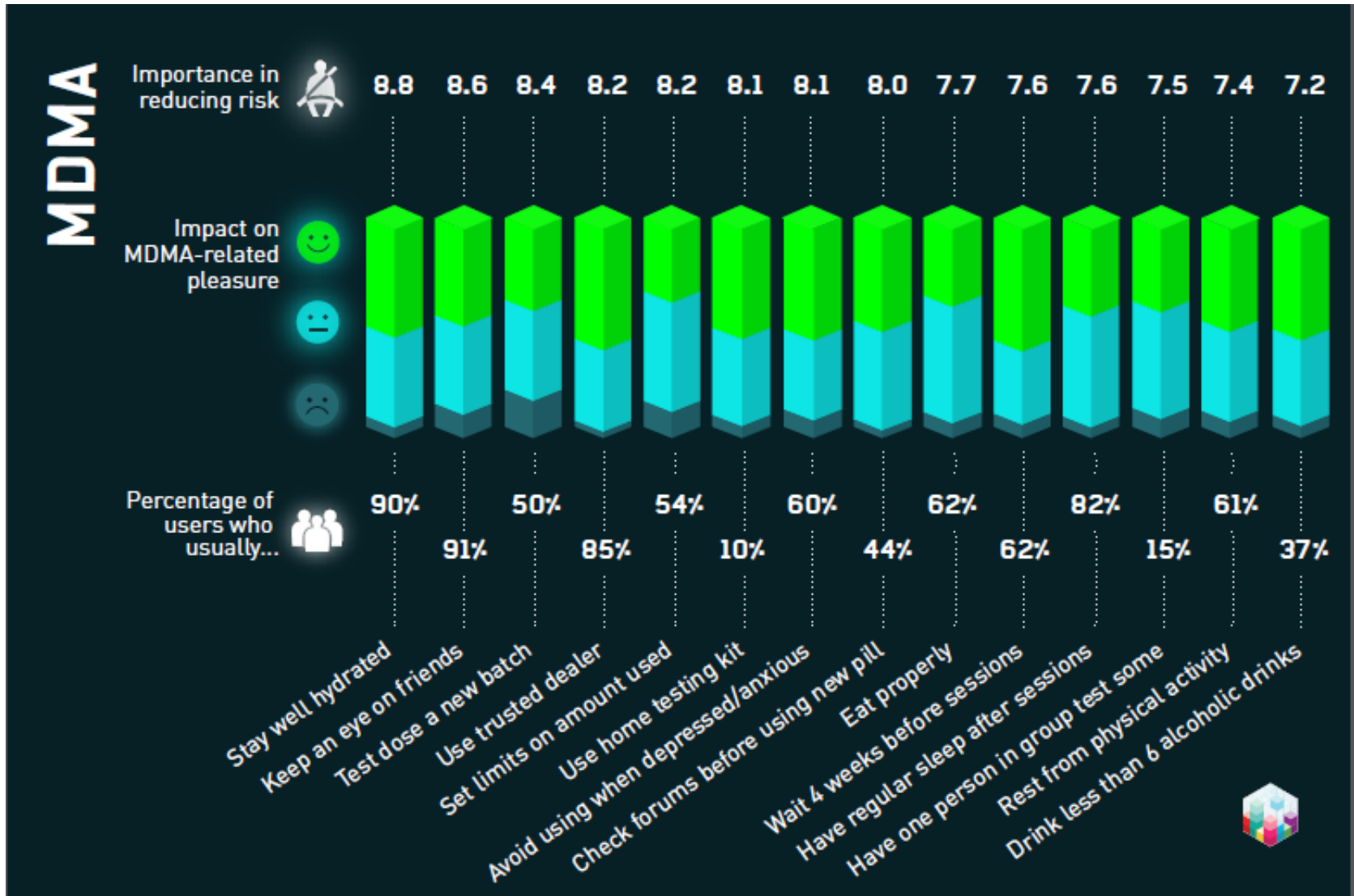
Maier, Bachmann, Bücheli & Schaub (2014)

# Motive für Substanzkonsum <sup>[302]</sup>

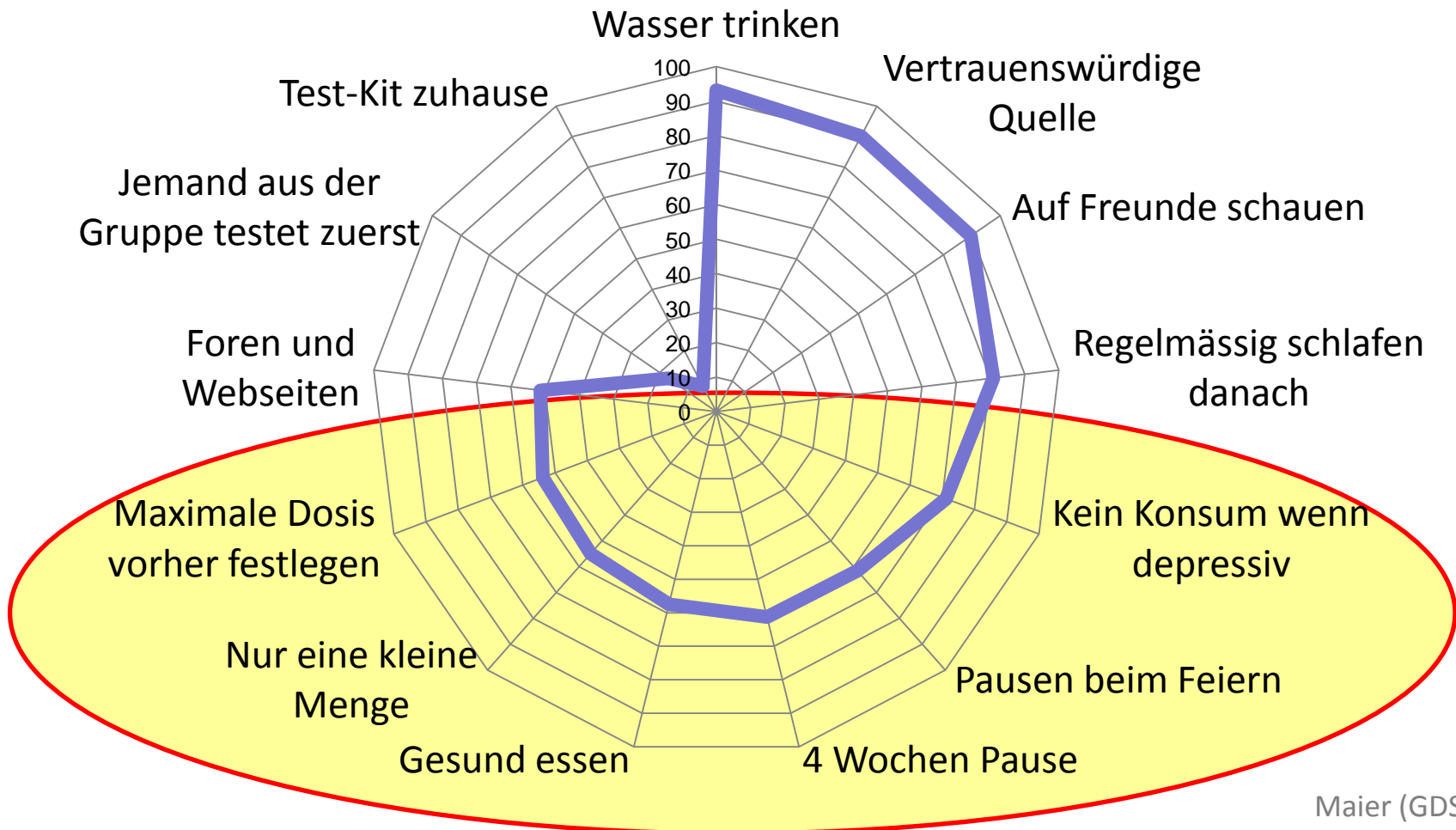
- Alkohol: **Party, Rausch**, Hemmungen, Freunde, Genuss
- Cannabis: **Entspannen**, Genuss, Rausch, Freunde, Angebot
- Ecstasy: **Rausch, Wahrnehmung, Party**, Freunde
- Amphetamin: **Wachheit**, Party, Rausch
- LSD: **Bewusstsein**, Wahrnehmung
- Kokain: -



Maier (2015)



# MDMA Safer Use in der Schweiz? [330/4,964]



Maier (GDS 2014)



## Die Schweiz auf dem richtigen Weg...(?)

- Partydrogenkonsumierende kennen die Safer Use Strategien
- Die **Akzeptanz** scheint gross – **da mehr Vergnügen** – doch die Umsetzung hinkt hinterher und ist abhängig von
  - bereits gemachten Erfahrungen
  - persönlichen Einstellungen
  - dem sozialen Umfeld



**Funktion und Verantwortung der Peers/ Fachleute**



**Vernetzung von Praxis und Wissenschaft**

# DISKUSSION

*Herzlichen Dank für Ihre Aufmerksamkeit!*  
*Kontakt: [larissa.maier@isgf.uzh.ch](mailto:larissa.maier@isgf.uzh.ch)*