



**Monitoring der stationären
Suchttherapieinstitutionen:
Auslastung und Platzzahlen der stationären
Drogentherapieangebote in der Schweiz 2017**

Bern, September 2018

info
coordination intervention suisse
drog

Eigerplatz 5
CH-3000 Bern 14
+41(0)31 3760401
www.infodrog.ch
office@infodrog.ch

Seit 2004 erfasst Infodrog jährlich die Belegungszahlen der stationären und teilstationären Suchttherapieinstitutionen. Bis 2013 wurden die Belegungszahlen online von den Institutionen eingegeben, ab 2014 werden die Daten von den Standortkantonen übermittelt. Das Monitoring umfasst die Anzahl Plätze, sowie die durchschnittliche Auslastung der Suchthilfeinstitutionen in den einzelnen Kantonen.

Im Jahr 2017 beteiligten sich 17 Kantone mit 67 Institutionen an der Belegungsstatistik und somit alle Kantone mit einem stationären Suchthilfeangebot. 9 Kantone verfügen über keine stationären Suchttherapieinstitutionen.

Platzangebot

Im Jahr 2017 wurden 1'287 stationäre Therapieplätze im Drogenbereich erfasst, das sind 24 Plätze weniger als im Vorjahr.

Anzahl stationäre Institutionen und Plätze von 2007 bis 2017

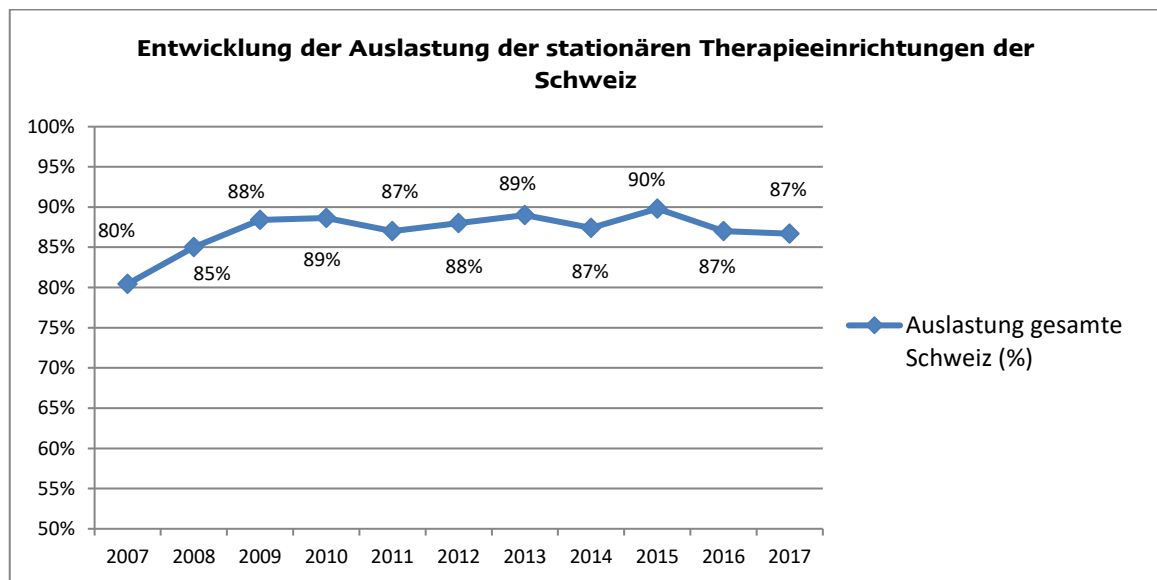
Jahr	Kantone <small>(inkl. Halbkantone)</small>	Institutionen	Anzahl Plätze
2007	17	68	1336
2008	17	66	1271
2009	17	66	1251
2010	17	65	1254
2011	17	65	1246
2012	17	64	1220
2013	17	63	1200
2014	16	59	1122
2015	16	60	1090
2016	17	67	1301
2017	17	67	1287

Das Platzangebot 2017 kann mit dem Angebot des Vorjahres 2016 verglichen werden, jedoch nicht eins zu eins mit den erfassten Plätzen von der Jahre 2015 und 2014, da in den beiden Vorjahren nicht alle Kantone Daten teilnahmen. Im Jahr 2014 hat ein Kanton an der Statistik nicht teilgenommen, im Jahr 2015 konnte ein anderer Kanton die Daten nicht liefern.

Änderungen bei der Anzahl Plätze sind auf weitere Gründe zurückzuführen: drei Institutionen wurden zwischen 2015 und 2017 geschlossen. Eine Institution wurde 2015 und eine weitere 2017 eröffnet und im Jahr 2017 haben sich einige Einrichtungen zusammengeschlossen.

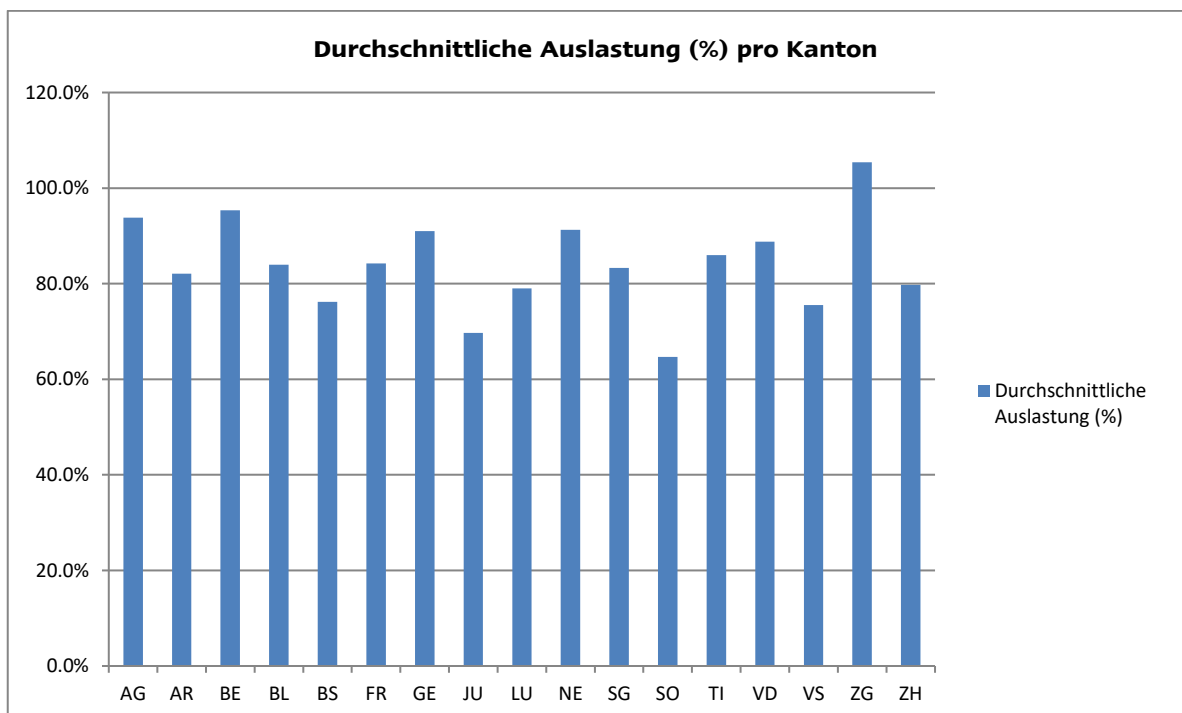
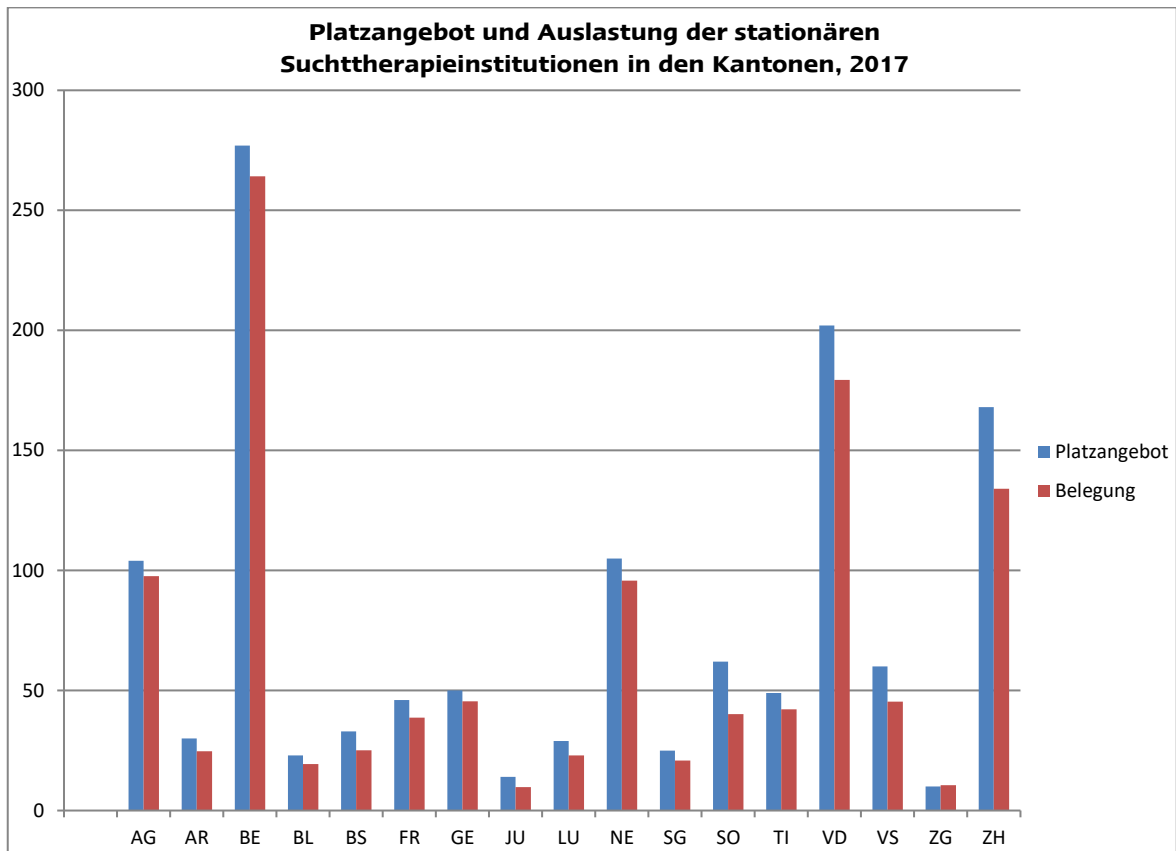
Auslastung

2017 betrug die durchschnittliche jährliche Auslastung der stationären Therapieeinrichtungen wie im Vorjahr 87% (1'116 belegte von 1'287 erfassten Plätzen). Die durchschnittliche Auslastung der stationären Therapieeinrichtungen zwischen 2007 und 2017 beträgt 87% und bleibt damit stabil auf hohem Niveau.



Die durchschnittliche Auslastung pro Kanton variiert zwischen 105% und 65%.

In 5 Kantonen (AG, BE, GE, NE, ZG) beträgt die durchschnittliche Belegung bei sämtlichen Institutionen des Kantons mehr als 90%. In 2 Kantonen (JU, SO) liegt die durchschnittliche Belegung der Institutionen unter 75%.



Anzahl verfügbare Plätze, Anzahl belegte Plätze und durchschnittliche Auslastungsquote der stationären Suchthilfeangebote, nach Kanton für das Jahr 2017

AG

Anzahl verfügbare Plätze: 104

Anzahl belegte Plätze: 98

Durchschnittliche Auslastung: 94%

AR

Anzahl verfügbare Plätze: 30

Anzahl belegte Plätze: 25

Durchschnittliche Auslastung: 82%

BE

Anzahl verfügbare Plätze: 277

Anzahl belegte Plätze: 264

Durchschnittliche Auslastung: 95%

BL

Anzahl verfügbare Plätze: 23

Anzahl belegte Plätze: 19

Durchschnittliche Auslastung: 84%

BS

Anzahl verfügbare Plätze: 33

Anzahl belegte Plätze: 25

Durchschnittliche Auslastung: 76%

FR

Anzahl verfügbare Plätze: 46

Anzahl belegte Plätze: 39

Durchschnittliche Auslastung: 84%

GE

Anzahl verfügbare Plätze: 50

Anzahl belegte Plätze: 46

Durchschnittliche Auslastung: 91%

JU

Anzahl verfügbare Plätze: 14

Anzahl belegte Plätze: 10

Durchschnittliche Auslastung: 70%

LU

Anzahl verfügbare Plätze: 29

Anzahl belegte Plätze: 23

Durchschnittliche Auslastung: 79%

NE

Anzahl verfügbare Plätze: 105

Anzahl belegte Plätze: 96

Durchschnittliche Auslastung: 91%

SG

Anzahl verfügbare Plätze: 25

Anzahl belegte Plätze: 21

Durchschnittliche Auslastung: 83%

SO

Anzahl verfügbare Plätze: 62

Anzahl belegte Plätze: 40

Durchschnittliche Auslastung: 65%

TI

Anzahl verfügbare Plätze: 49

Anzahl belegte Plätze: 42

Durchschnittliche Auslastung: 86%

VD

Anzahl verfügbare Plätze: 202

Anzahl belegte Plätze: 179

Durchschnittliche Auslastung: 89%

VS

Anzahl verfügbare Plätze: 60

Anzahl belegte Plätze: 45

Durchschnittliche Auslastung: 76%

ZG

Anzahl verfügbare Plätze: 10

Anzahl belegte Plätze: 11

Durchschnittliche Auslastung: 105%

ZH

Anzahl verfügbare Plätze: 168

Anzahl belegte Plätze: 134

Durchschnittliche Auslastung: 80%