

**Monitoring der stationären  
Suchttherapieinstitutionen:  
Auslastung und Platzzahlen der stationären  
Drogentherapieangebote in der Schweiz 2015**

Bern, November 2016

**info**  
*coordination intervention suisse*  
**drog**

Eigerplatz 5  
CH-3000 Bern 14  
+41(0)31 3760401  
[www.infodrog.ch](http://www.infodrog.ch)  
[office@infodrog.ch](mailto:office@infodrog.ch)

## **Monitoring der stationären Suchttherapieinstitutionen: Auslastung und Platzzahlen der stationären Drogentherapieangebote in der Schweiz 2015**

Seit 2004 erfasst Infodrog jährlich die Belegungszahlen der stationären und teilstationären Suchttherapieinstitutionen. Bis 2013 wurden die Belegungszahlen online von den Institutionen eingegeben, ab 2014 werden die Daten neu von den Standortkantonen übermittelt. Das Monitoring umfasst die Anzahl Plätze, sowie die durchschnittliche Auslastung der Suchthilfeinstitutionen in den einzelnen Kantonen.

Im Jahr 2015 beteiligten sich 16 Kantone mit 60 Institutionen an der Belegungsstatistik. 9 Kantone verfügen über keine stationären Suchttherapieinstitutionen und ein Kanton übermittelte keine Daten.

### **Platzangebot**

Im Jahr 2015 wurden 1090 stationäre Therapieplätze im Drogenbereich erfasst.

**Anzahl stationäre Institutionen und Plätze von 2005 bis 2015**

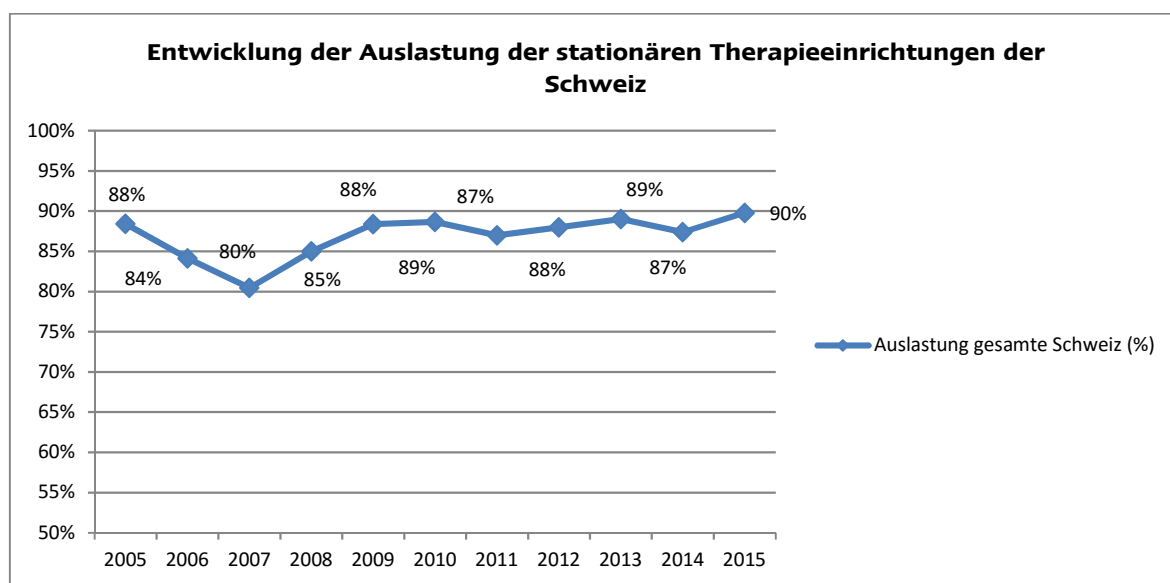
<b>Jahr</b>	<b>Kantone</b> <small>(inkl. Halbkantone)</small>	<b>Institutionen</b>	<b>Anzahl Plätze</b>
2005	17	68	1297
2006	17	68	1304
2007	17	68	1336
2008	17	66	1271
2009	17	66	1251
2010	17	65	1254
2011	17	65	1246
2012	17	64	1220
2013	17	63	1200
2014	16	59	1122
2015	16	60	1090

Das Platzangebot 2015 kann nicht eins zu eins mit den erfassten Plätzen der Vorjahre verglichen werden. Einerseits hat ein anderer Kanton als im 2014 an der Erhebung nicht teilgenommen, andererseits wurden

neue Plätze in Aussenwohngruppen der stationären Institutionen sowie Wohnheime im Suchtbereich gemeldet.

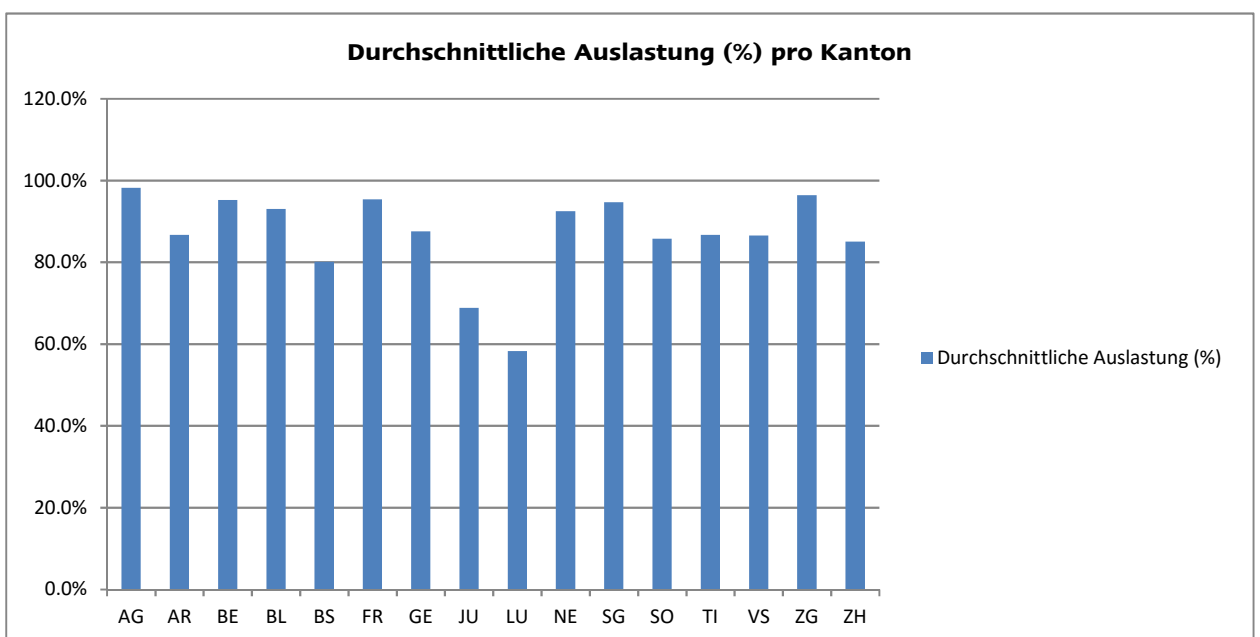
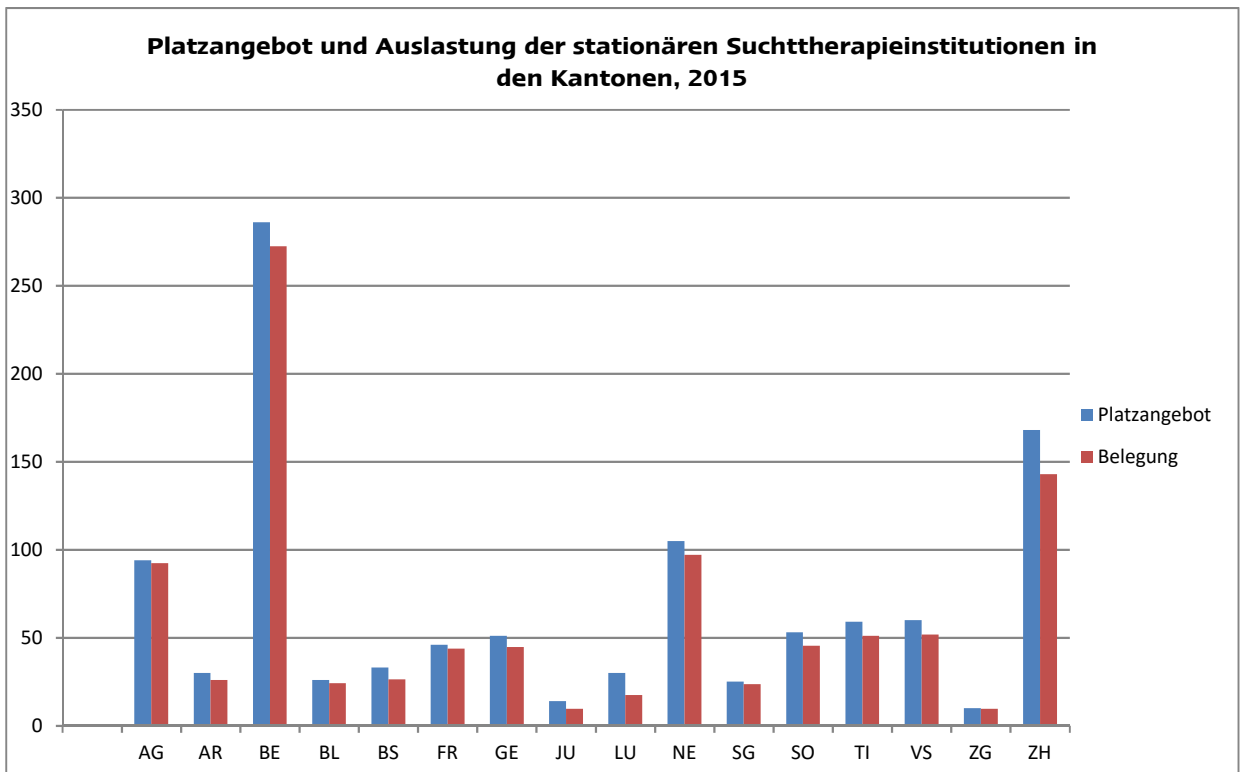
## Auslastung

2015 betrug die durchschnittliche jährliche Auslastung der stationären Therapieeinrichtungen 90% (979 belegte von 1'090 erfassten Plätzen). Gegenüber dem Vorjahr ist eine Zunahme von rund 3 Prozentpunkten zu verzeichnen. Die durchschnittliche Auslastung der stationären Therapieeinrichtungen zwischen 2005 und 2015 beträgt 87% und bleibt damit stabil auf hohem Niveau.



Die durchschnittliche Auslastung pro Kanton variiert zwischen 98% und 58%.

In 7 Kantonen (AG, BE, BL, FR, NE, SG, ZG) beträgt die durchschnittliche Belegung bei sämtlichen Institutionen des Kantons mehr als 90%. In 2 Kantonen (JU, LU) liegt die durchschnittliche Belegung der Institutionen unter 75%.



**Anzahl verfügbare Plätze, Anzahl belegte Plätze und durchschnittliche Auslastungsquote der stationären Suchthilfeangebote, nach Kanton für das Jahr 2015**

**AG**

---

Anzahl verfügbare Plätze: 94

---

Anzahl belegte Plätze: 92

---

Durchschnittliche Auslastung: 98%

---

**AR**

---

Anzahl verfügbare Plätze: 30

---

Anzahl belegte Plätze: 26

---

Durchschnittliche Auslastung: 87%

---

**BE**

---

Anzahl verfügbare Plätze: 286

---

Anzahl belegte Plätze: 272

---

Durchschnittliche Auslastung: 95%

---

**BL**

---

Anzahl verfügbare Plätze: 26

---

Anzahl belegte Plätze: 24

---

Durchschnittliche Auslastung: 93%

---

**BS**

---

Anzahl verfügbare Plätze: 33

---

Anzahl belegte Plätze: 26

---

Durchschnittliche Auslastung: 80%

---

**FR**

---

Anzahl verfügbare Plätze: 46

---

Anzahl belegte Plätze: 44

---

Durchschnittliche Auslastung: 95%

---

**GE**

---

Anzahl verfügbare Plätze: 51

---

Anzahl belegte Plätze: 45

---

Durchschnittliche Auslastung: 88%

---

**JU**

---

Anzahl verfügbare Plätze: 14

---

Anzahl belegte Plätze: 10

---

Durchschnittliche Auslastung: 69%

---

**LU**

Anzahl verfügbare Plätze: 30

Anzahl belegte Plätze: 17

Durchschnittliche Auslastung: 58%

**NE**

Anzahl verfügbare Plätze: 105

Anzahl belegte Plätze: 97

Durchschnittliche Auslastung: 92%

**SG**

Anzahl verfügbare Plätze: 25

Anzahl belegte Plätze: 24

Durchschnittliche Auslastung: 95%

**SO**

Anzahl verfügbare Plätze: 53

Anzahl belegte Plätze: 45

Durchschnittliche Auslastung: 86%

**TI**

Anzahl verfügbare Plätze: 59

Anzahl belegte Plätze: 51

Durchschnittliche Auslastung: 87%

**VS**

Anzahl verfügbare Plätze: 60

Anzahl belegte Plätze: 52

Durchschnittliche Auslastung: 86%

**ZG**

Anzahl verfügbare Plätze: 10

Anzahl belegte Plätze: 10

Durchschnittliche Auslastung: 96%

**ZH**

Anzahl verfügbare Plätze: 168

Anzahl belegte Plätze: 143

Durchschnittliche Auslastung: 85%