

**Monitoring der stationären  
Suchttherapieinstitutionen:  
Auslastung und Platzzahlen der stationären  
Drogentherapieangebote in der Schweiz 2016**

Bern, Oktober 2017

**info**  
*coordination intervention suisse*  
**drog**

Eigerplatz 5  
CH-3000 Bern 14  
+41(0)31 3760401  
[www.infodrog.ch](http://www.infodrog.ch)  
[office@infodrog.ch](mailto:office@infodrog.ch)

Seit 2004 erfasst Infodrog jährlich die Belegungszahlen der stationären und teilstationären Suchttherapieinstitutionen. Bis 2013 wurden die Belegungszahlen online von den Institutionen eingegeben, ab 2014 werden die Daten neu von den Standortkantonen übermittelt. Das Monitoring umfasst die Anzahl Plätze, sowie die durchschnittliche Auslastung der Suchttherapieinstitutionen in den einzelnen Kantonen.

Im Jahr 2016 beteiligten sich 17 Kantone mit 67 Institutionen an der Belegungsstatistik. 9 Kantone verfügen über keine stationären Suchttherapieinstitutionen.

## Platzangebot

Im Jahr 2016 wurden 1'301 stationäre Therapieplätze im Drogenbereich erfasst.

**Anzahl stationäre Institutionen und Plätze von 2006 bis 2016**

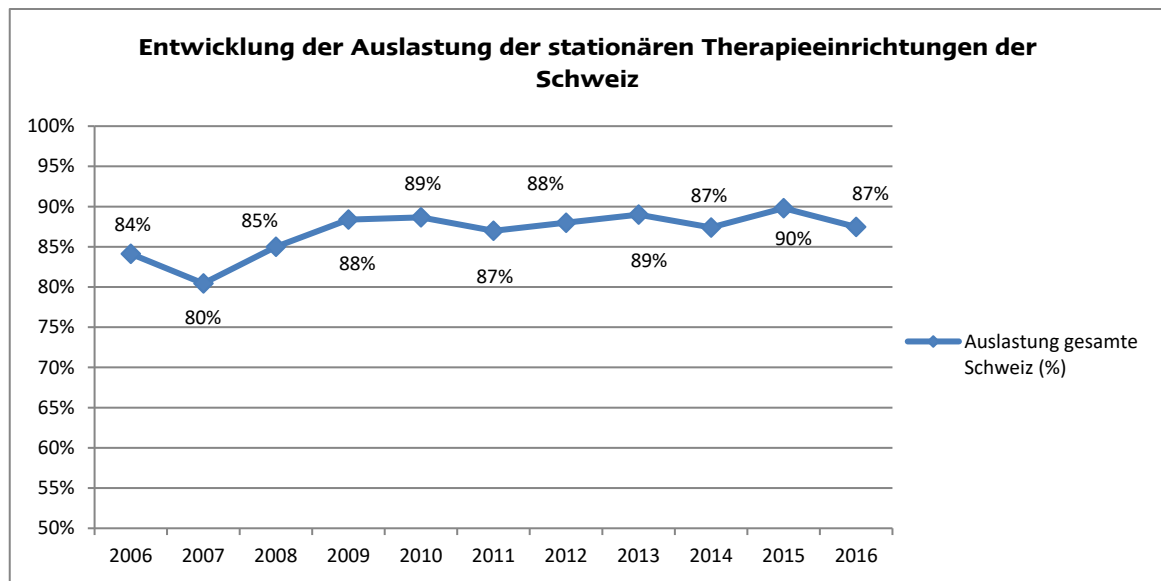
<b>Jahr</b>	<b>Kantone</b> <small>(inkl. Halbkantone)</small>	<b>Institutionen</b>	<b>Anzahl Plätze</b>
2006	17	68	1304
2007	17	68	1336
2008	17	66	1271
2009	17	66	1251
2010	17	65	1254
2011	17	65	1246
2012	17	64	1220
2013	17	63	1200
2014	16	59	1122
2015	16	60	1090
2016	17	67	1301

Das Platzangebot 2016 kann nicht eins zu eins mit den erfassten Plätzen der Vorjahre verglichen werden, da in den beiden Vorjahren nicht alle Kantone Daten teilnahmen. Im Jahr 2014 hat ein Kanton an der Statistik nicht teilgenommen, im Jahr 2015 konnte ein anderer Kanton die Daten nicht liefern.

Weitere Änderungen sind bei der Anzahl Plätze zu verzeichnen: eine Institution wurde 2016 geschlossen, eine andere Einrichtung reduzierte die Plätze aufgrund von Renovationsarbeiten, eine weitere Institution hat die Platzzahl dauerhaft reduziert.

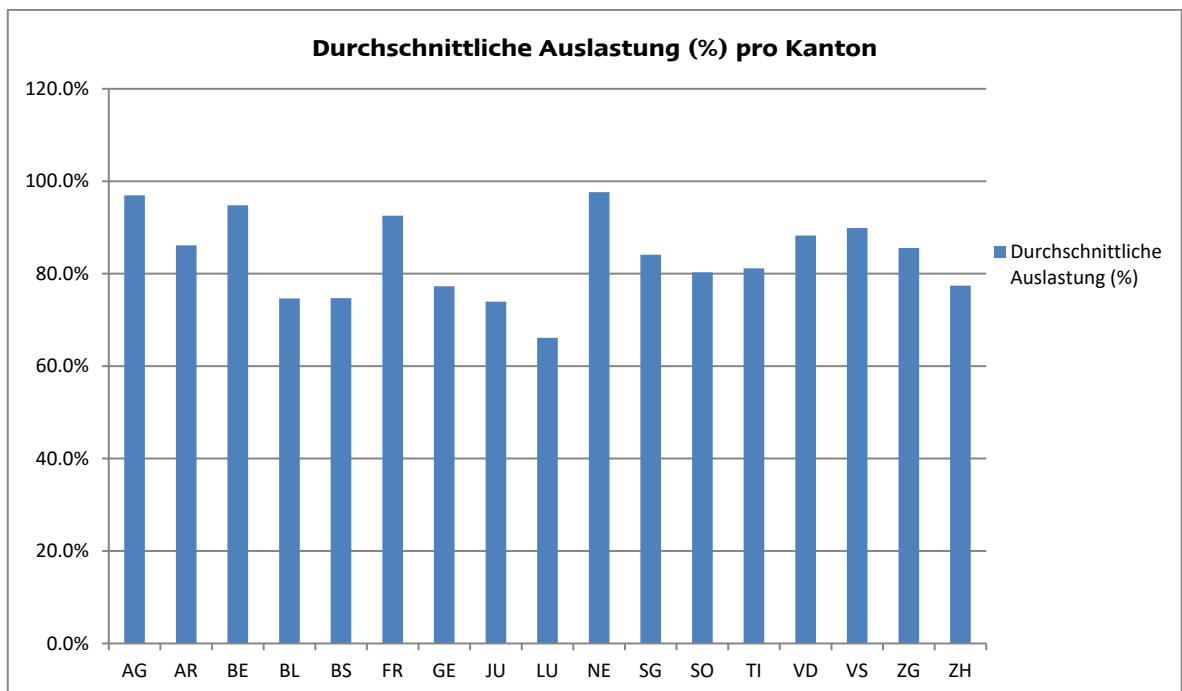
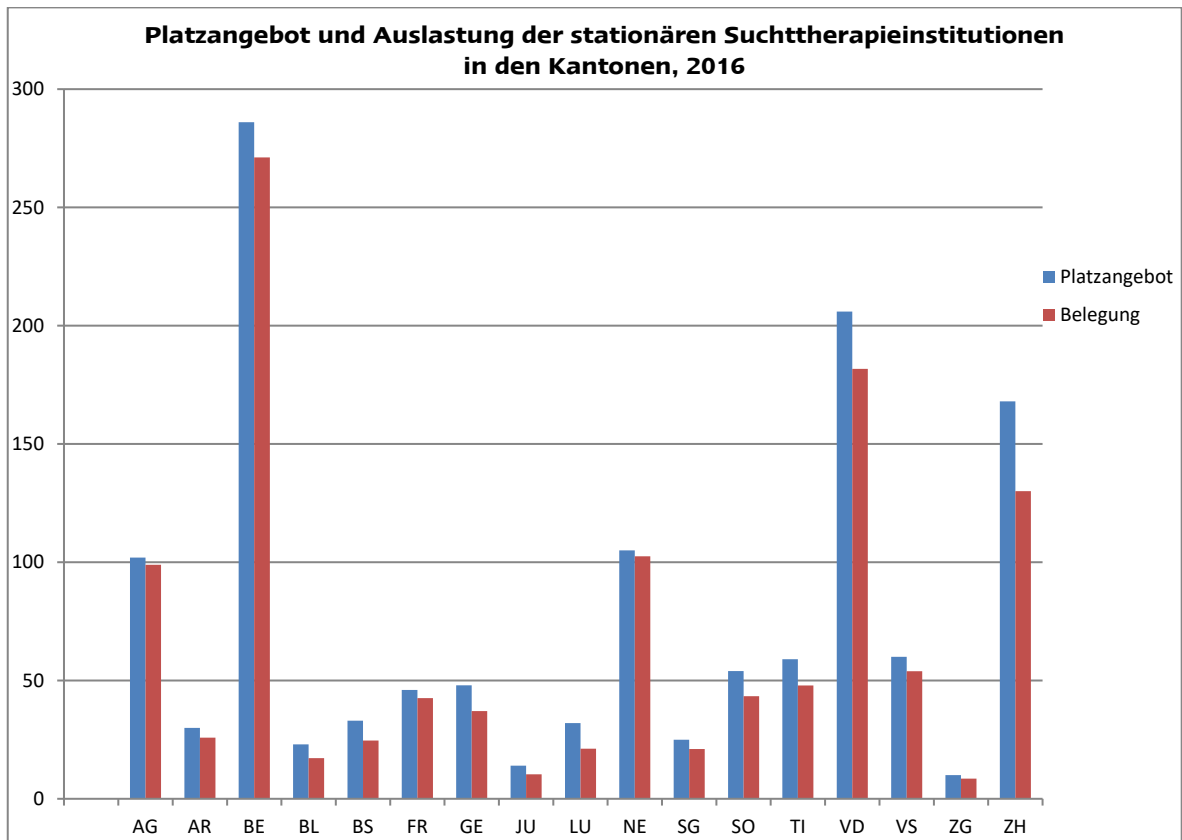
## Auslastung

2016 betrug die durchschnittliche jährliche Auslastung der stationären Therapieeinrichtungen 87% (1'138 belegte von 1'301 erfassten Plätzen). Gegenüber dem Vorjahr ist eine Abnahme von rund 3 Prozentpunkten zu verzeichnen. Die durchschnittliche Auslastung der stationären Therapieeinrichtungen zwischen 2006 und 2016 beträgt 87% und bleibt damit stabil auf hohem Niveau.



Die durchschnittliche Auslastung pro Kanton variiert zwischen 98% und 66%.

In 4 Kantonen (AG, BE, FR, NE) beträgt die durchschnittliche Belegung bei sämtlichen Institutionen des Kantons mehr als 90%. In 4 Kantonen (BS, BL, JU, LU) liegt die durchschnittliche Belegung der Institutionen unter 75%.



**Anzahl verfügbare Plätze, Anzahl belegte Plätze und durchschnittliche Auslastungsquote der stationären Suchthilfeangebote, nach Kanton für das Jahr 2016**

**AG**

Anzahl verfügbare Plätze: 102

Anzahl belegte Plätze: 99

Durchschnittliche Auslastung: 97%

**AR**

Anzahl verfügbare Plätze: 30

Anzahl belegte Plätze: 26

Durchschnittliche Auslastung: 86%

**BE**

Anzahl verfügbare Plätze: 286

Anzahl belegte Plätze: 271

Durchschnittliche Auslastung: 95%

**BL**

Anzahl verfügbare Plätze: 23

Anzahl belegte Plätze: 17

Durchschnittliche Auslastung: 75%

**BS**

Anzahl verfügbare Plätze: 33

Anzahl belegte Plätze: 25

Durchschnittliche Auslastung: 75%

**FR**

Anzahl verfügbare Plätze: 46

Anzahl belegte Plätze: 43

Durchschnittliche Auslastung: 93%

**GE**

Anzahl verfügbare Plätze: 48

Anzahl belegte Plätze: 37

Durchschnittliche Auslastung: 77%

**JU**

Anzahl verfügbare Plätze: 14

Anzahl belegte Plätze: 10

Durchschnittliche Auslastung: 74%

**LU**

---

Anzahl verfügbare Plätze: 32

---

Anzahl belegte Plätze: 21

---

Durchschnittliche Auslastung: 66%

---

**NE**

---

Anzahl verfügbare Plätze: 105

---

Anzahl belegte Plätze: 103

---

Durchschnittliche Auslastung: 98%

---

**SG**

---

Anzahl verfügbare Plätze: 25

---

Anzahl belegte Plätze: 21

---

Durchschnittliche Auslastung: 84%

---

**SO**

---

Anzahl verfügbare Plätze: 54

---

Anzahl belegte Plätze: 43

---

Durchschnittliche Auslastung: 80%

---

**TI**

---

Anzahl verfügbare Plätze: 59

---

Anzahl belegte Plätze: 48

---

Durchschnittliche Auslastung: 81%

---

**VD**

---

Anzahl verfügbare Plätze: 206

---

Anzahl belegte Plätze: 182

---

Durchschnittliche Auslastung: 88%

---

**VS**

---

Anzahl verfügbare Plätze: 60

---

Anzahl belegte Plätze: 54

---

Durchschnittliche Auslastung: 90%

---

**ZG**

---

Anzahl verfügbare Plätze: 10

---

Anzahl belegte Plätze: 9

---

Durchschnittliche Auslastung: 86%

---

**ZH**

---

Anzahl verfügbare Plätze: 168

---

Anzahl belegte Plätze: 130

---

Durchschnittliche Auslastung: 77%

---