



**Monitoring der stationären  
Suchttherapieinstitutionen:  
Auslastung und Platzzahlen der stationären  
Drogentherapieangebote in der Schweiz 2018**

Bern, September 2019

**info**  
*coordination intervention suisse*  
**drog**

Eigerplatz 5  
CH-3000 Bern 14  
+41(0)31 3760401  
[www.infodrog.ch](http://www.infodrog.ch)  
[office@infodrog.ch](mailto:office@infodrog.ch)

Seit 2004 erfasst Infodrog jährlich die Belegungszahlen der stationären und teilstationären Suchttherapieinstitutionen. Bis 2013 wurden die Belegungszahlen online von den Institutionen eingegeben. Seit 2014 werden die Daten von den Standortkantonen übermittelt. Das Monitoring umfasst die Anzahl Plätze, sowie die durchschnittliche Auslastung der Suchthilfeinstitutionen in den einzelnen Kantonen.

Im Jahr 2018 beteiligten sich 17 Kantone mit insgesamt 66 Institutionen an der Belegungsstatistik und somit alle Kantone mit einem stationären Suchthilfeangebot. 9 Kantone verfügen über keine stationären Suchttherapieinstitutionen.

## Platzangebot

Im Jahr 2018 wurden 1'281 stationäre Therapieplätze im Drogenbereich erfasst, das sind 6 Plätze weniger als im Vorjahr.

**Anzahl stationäre Institutionen und Plätze von 2008 bis 2018**

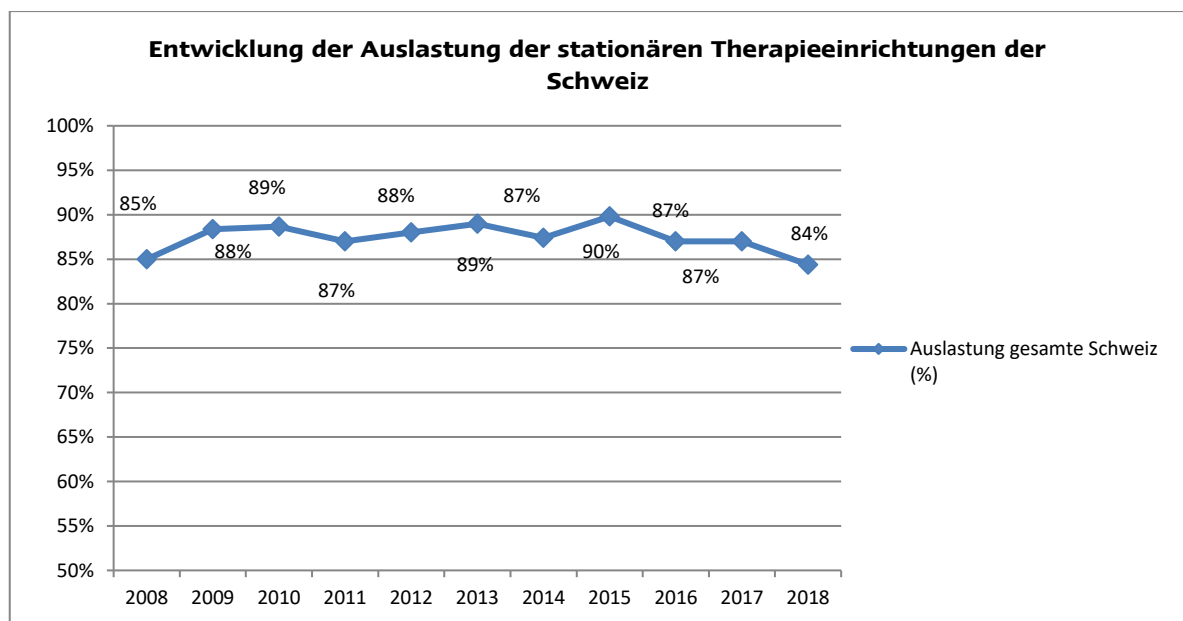
<b>Jahr</b>	<b>Kantone</b> (inkl. Halbkantone)	<b>Institutionen</b>	<b>Anzahl Plätze</b>
2008	17	66	1271
2009	17	66	1251
2010	17	65	1254
2011	17	65	1246
2012	17	64	1220
2013	17	63	1200
2014	16	59	1122
2015	16	60	1090
2016	17	67	1301
2017	17	67	1287
2018	17	66	1281

Das Platzangebot 2018 ist etwas geringer als im Jahr 2017. Der Vergleich zwischen den verschiedenen Jahren wird jedoch schwierig, da die Änderungen bei der Anzahl Plätze auf sehr unterschiedliche Faktoren zurückzuführen sind:

- zwei Kantone haben in den Jahren 2014 und 2015 keine Zahlen vorgelegt;
- vier Zentren wurden zwischen 2015 und 2018 geschlossen;
- drei Institutionen wurden zwischen 2015 und 2017 eröffnet;
- einige Einrichtungen haben sich seit 2017 zusammengeschlossen;
- zwischen 2015 und 2018 wurden mehr Plätze in Aussenwohngruppen ausgeschrieben;
- aufgrund von Arbeiten im Jahr 2018 haben zwei Institutionen eine geringere Anzahl von Plätzen angekündigt.

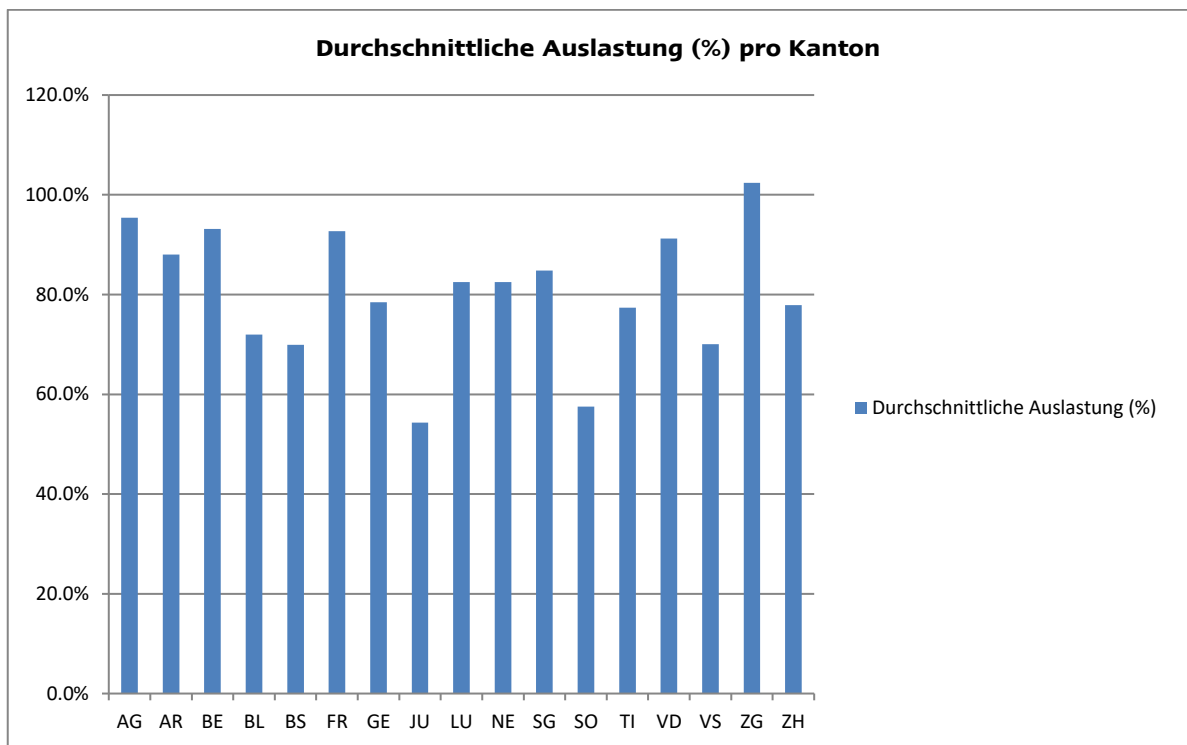
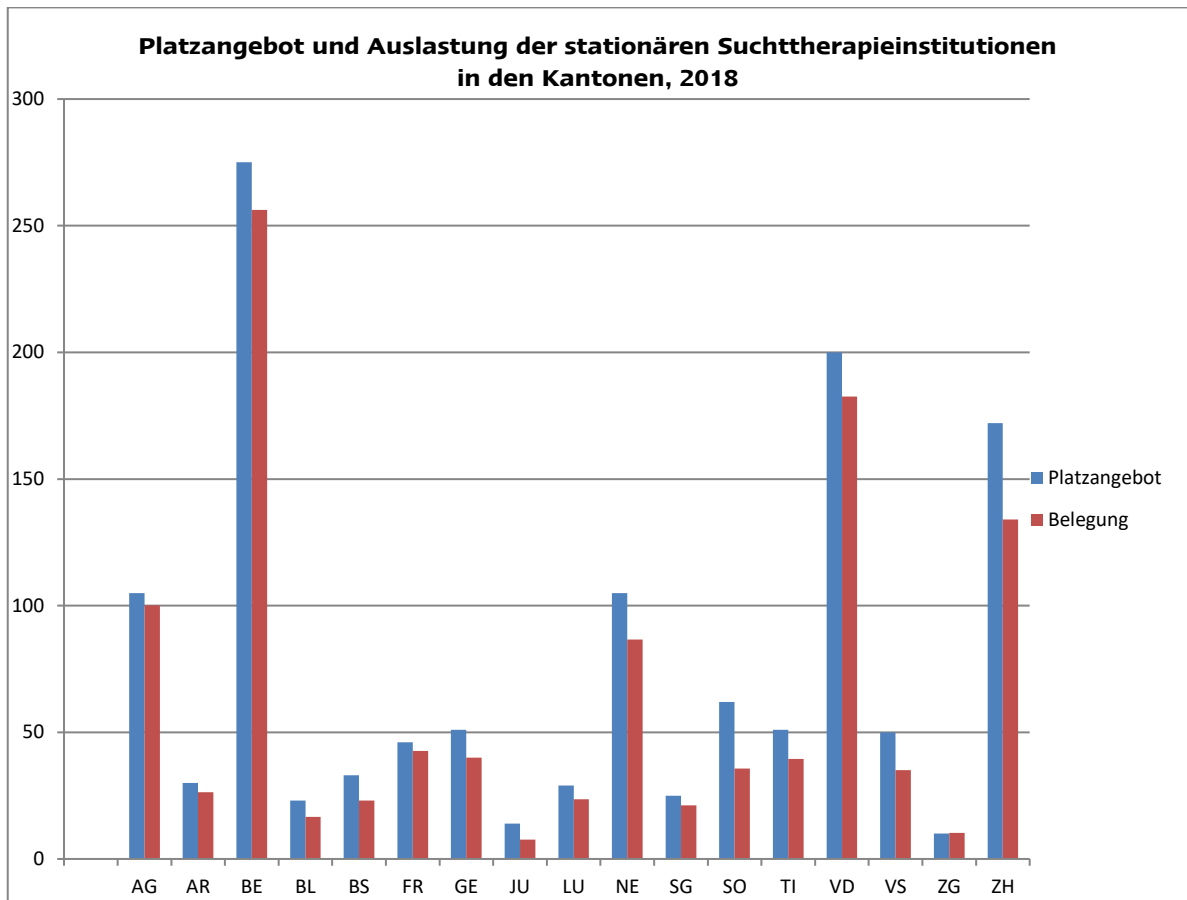
## Auslastung

2018 betrug die durchschnittliche jährliche Auslastung der stationären Therapieeinrichtungen 84% (1'081 belegte von 1'281 erfassten Plätzen). Gegenüber dem Vorjahr ist eine Abnahme von 3 Prozentpunkten zu verzeichnen. Die durchschnittliche Auslastung der stationären Therapieeinrichtungen zwischen 2008 und 2018 beträgt 87% und bleibt damit stabil auf hohem Niveau.



Die durchschnittliche Auslastung pro Kanton variiert zwischen 102% und 54%.

In 5 Kantonen (AG, BE, FR, VD, ZG) beträgt die durchschnittliche Belegung bei sämtlichen Institutionen des Kantons mehr als 90%. In 5 Kantonen (BL, BS, JU, SO, VS) liegt die durchschnittliche Belegung der Institutionen unter 75%.



**Anzahl verfügbare Plätze, Anzahl belegte Plätze und durchschnittliche Auslastungsquote der stationären Suchthilfeangebote, nach Kanton für das Jahr 2018**

**AG**

Anzahl verfügbare Plätze: 105

Anzahl belegte Plätze: 100

Durchschnittliche Auslastung: 95%

**AR**

Anzahl verfügbare Plätze: 30

Anzahl belegte Plätze: 26

Durchschnittliche Auslastung: 88%

**BE**

Anzahl verfügbare Plätze: 275

Anzahl belegte Plätze: 256

Durchschnittliche Auslastung: 93%

**BL**

Anzahl verfügbare Plätze: 23

Anzahl belegte Plätze: 17

Durchschnittliche Auslastung: 72%

**BS**

Anzahl verfügbare Plätze: 33

Anzahl belegte Plätze: 23

Durchschnittliche Auslastung: 70%

**FR**

Anzahl verfügbare Plätze: 46

Anzahl belegte Plätze: 43

Durchschnittliche Auslastung: 93%

**GE**

Anzahl verfügbare Plätze: 51

Anzahl belegte Plätze: 40

Durchschnittliche Auslastung: 78%

**JU**

Anzahl verfügbare Plätze: 14

Anzahl belegte Plätze: 8

Durchschnittliche Auslastung: 54%

**LU**

---

Anzahl verfügbare Plätze: 29

---

Anzahl belegte Plätze: 24

---

Durchschnittliche Auslastung: 81%

---

**NE**

---

Anzahl verfügbare Plätze: 105

---

Anzahl belegte Plätze: 87

---

Durchschnittliche Auslastung: 82%

---

**SG**

---

Anzahl verfügbare Plätze: 25

---

Anzahl belegte Plätze: 21

---

Durchschnittliche Auslastung: 85%

---

**SO**

---

Anzahl verfügbare Plätze: 62

---

Anzahl belegte Plätze: 36

---

Durchschnittliche Auslastung: 58%

---

**TI**

---

Anzahl verfügbare Plätze: 51

---

Anzahl belegte Plätze: 39

---

Durchschnittliche Auslastung: 77%

---

**VD**

---

Anzahl verfügbare Plätze: 200

---

Anzahl belegte Plätze: 182

---

Durchschnittliche Auslastung: 91%

---

**VS**

---

Anzahl verfügbare Plätze: 50

---

Anzahl belegte Plätze: 35

---

Durchschnittliche Auslastung: 70%

---

**ZG**

---

Anzahl verfügbare Plätze: 10

---

Anzahl belegte Plätze: 10

---

Durchschnittliche Auslastung: 102%

---

**ZH**

---

Anzahl verfügbare Plätze: 172

---

Anzahl belegte Plätze: 134

---

Durchschnittliche Auslastung: 78%

---