

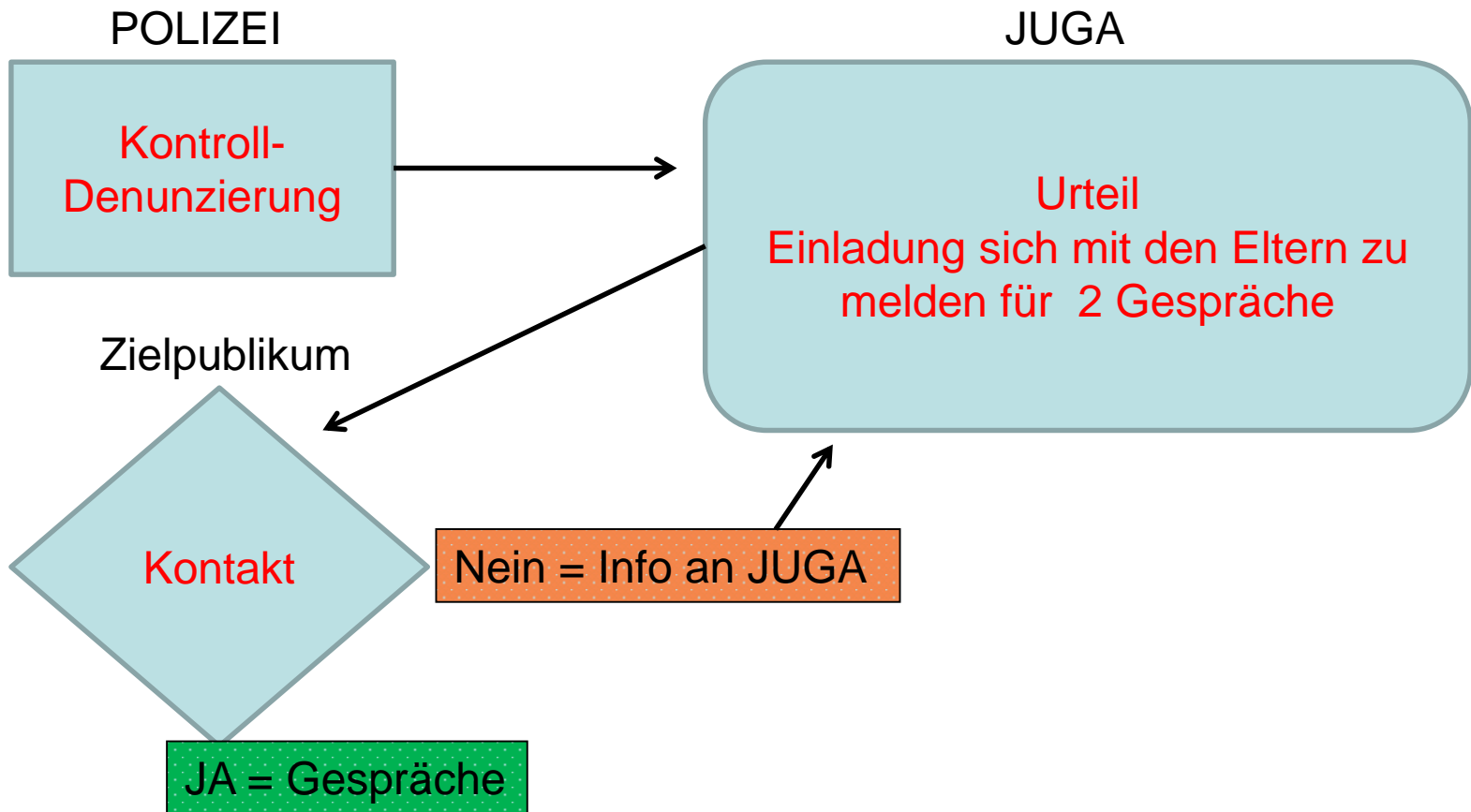
Preventions- und Früherkennungs-Modell

Ziele:

- Zielpublikum über Gefahren informieren
- Feststellen ob Verhalten alarmierend ist oder nicht
- Intervention bei kritischen Situationen
- Individuum mit seinen Ressourcen verknüpfen



Voraussetzungen



Gespräch 1

- Empfang der Familie
- Vertraulichkeit
- Feststellen: Beziehungen in der Familie
- Bedürfnissen Betroffener und Eltern
Definieren
- Informationen über Risiken



Gespräch 2

Keine Gefahr

- Ressourcen Evaluieren
 - Ein oder mehrere Projekte definieren
 - Freiwillige Fortsetzung
 - Nächsten Schritt Definieren
-
- Offiziell beendet:
Information per Formular an JUGA



Gespräch 2

Verhalten alarmierend

- Bedürfnisse evaluieren
 - Intervention und Vernetzung definieren
 - Angebot Familie Begleitung/Coaching
 - Begleitung starten
-
- Information per Formular an JUGA



Informations Gespräch

Inhalt

- Legal – Illegal (Gefahren)
- Produkte Kenntnisse
- Hirnphysiologie – Konsum Gefahren
- Definition der Abhängigkeit
- Faktoren die Sucht begünstigen und Faktoren die es verhindern (Individuell und Gesellschaft)
- Unser Angebot



Feststellungen

■ Eltern anwesend:

++ Vater und Mutter

+ - Mutter (selten Vater)

- + Betroffene ohne Eltern



Feststellungen

■ Eltern haben gekündigt

- Suchtverhalten
- Eltern selber addict



Feststellungen

Verhaltensverteilung

- Verhalten ohne Risiko, nur ausprobiert
- Krise: Verhalten muss beobachtet werden und Begleitung ist erwünscht, oder auch nicht
- Alarmierend: Begleitung ist erwünscht oder zwingt sich auf



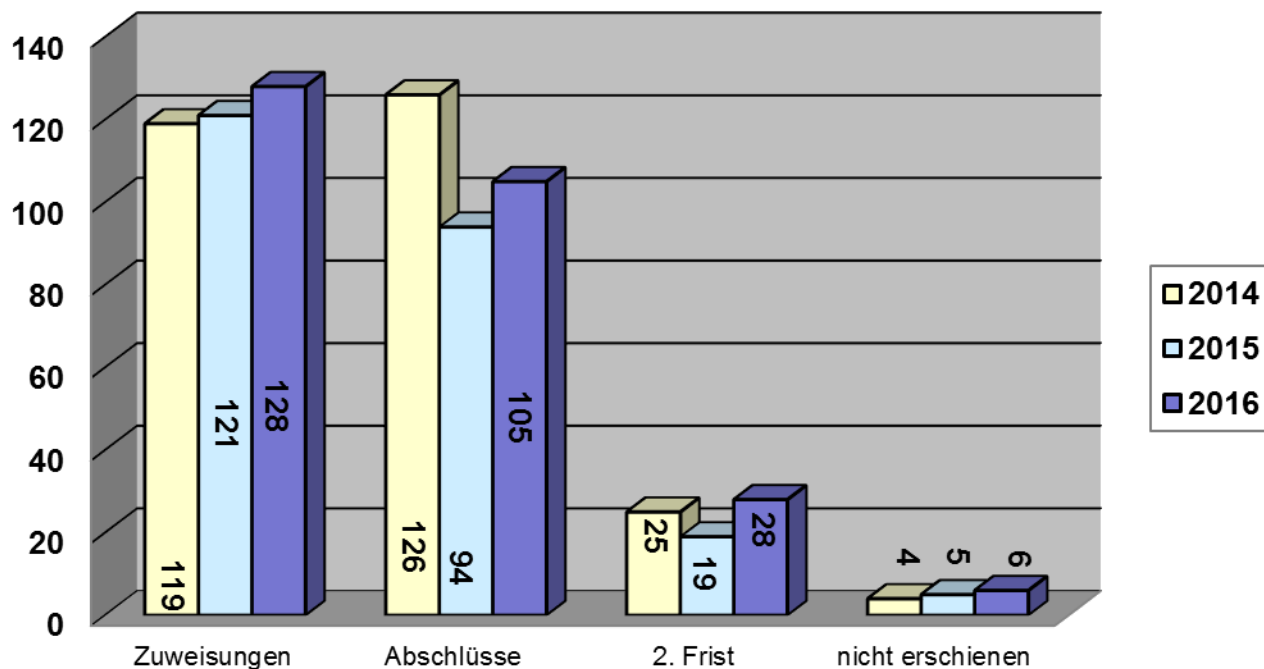
Statistik



Auswertung 2016 Jugendanwaltschaft Bern

Vergleich Zuweisungen

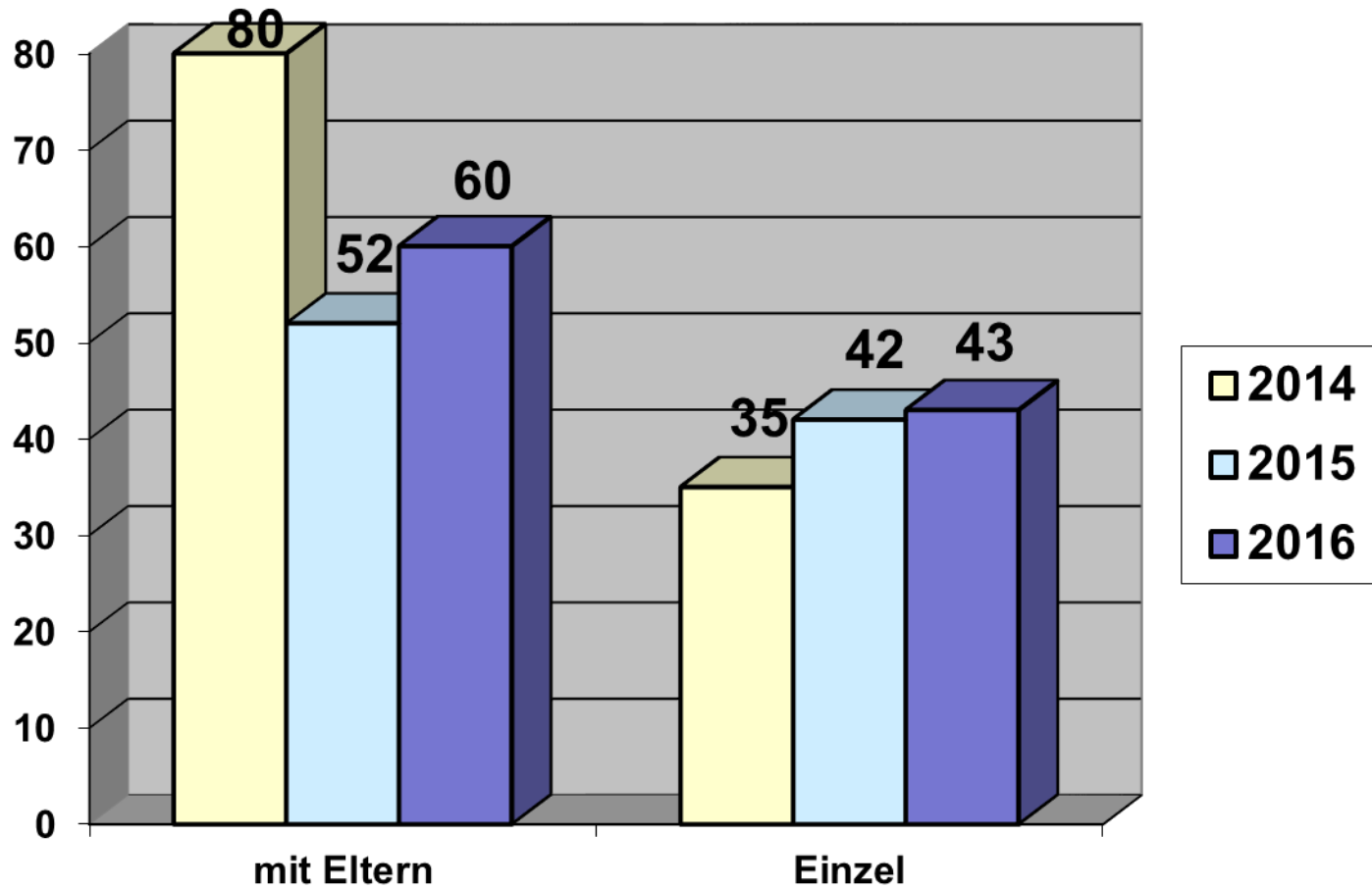
(Zahlen 2014 ehemals CN)



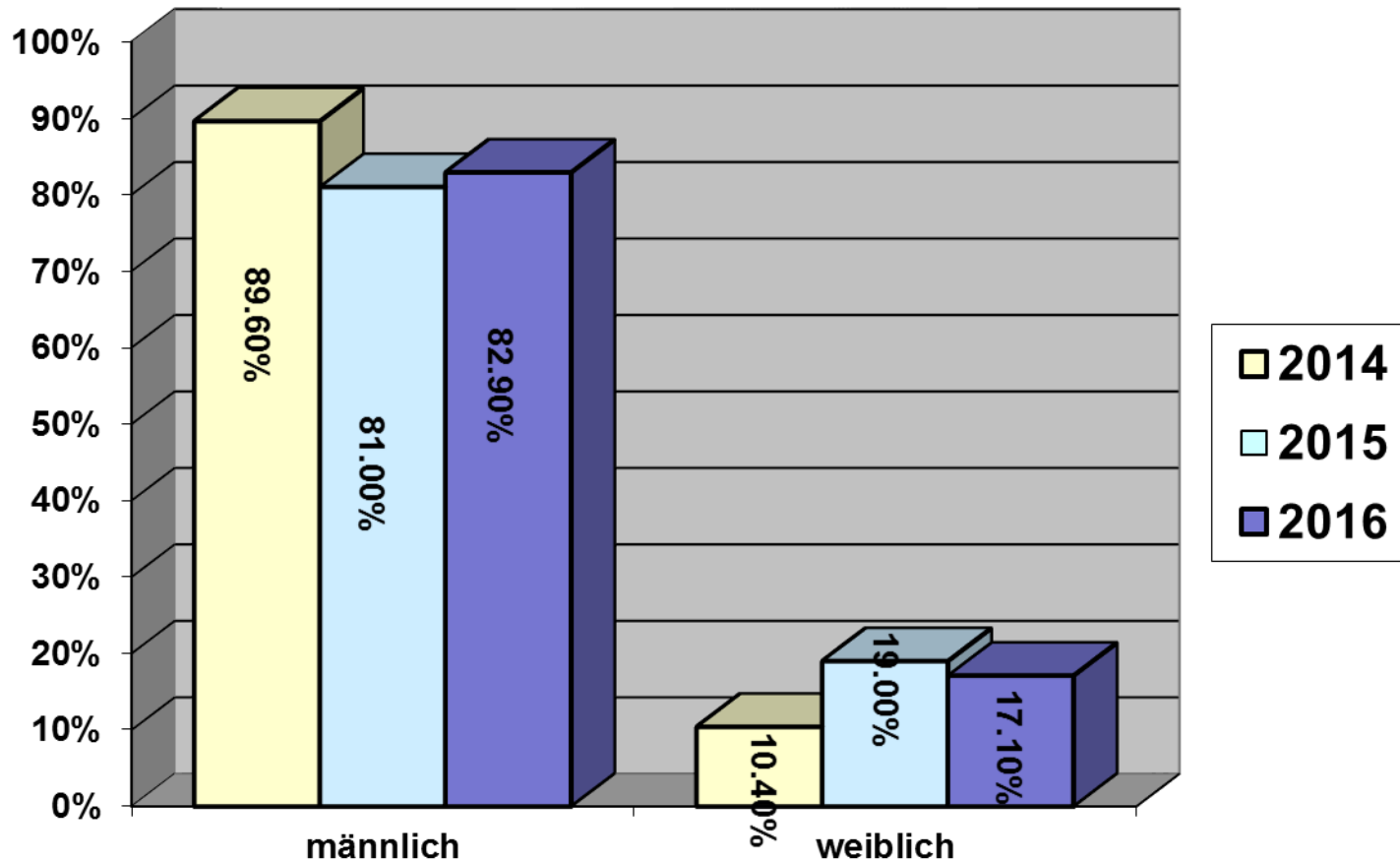
Vergleich	2014	2015	2016
Zuweisungen	119	121	128
Abschlüsse	126	94	105
davon Mehrfachverzeigte	11	5	6
2. Frist	25	19	28
Nicht erschienen	4	5	6



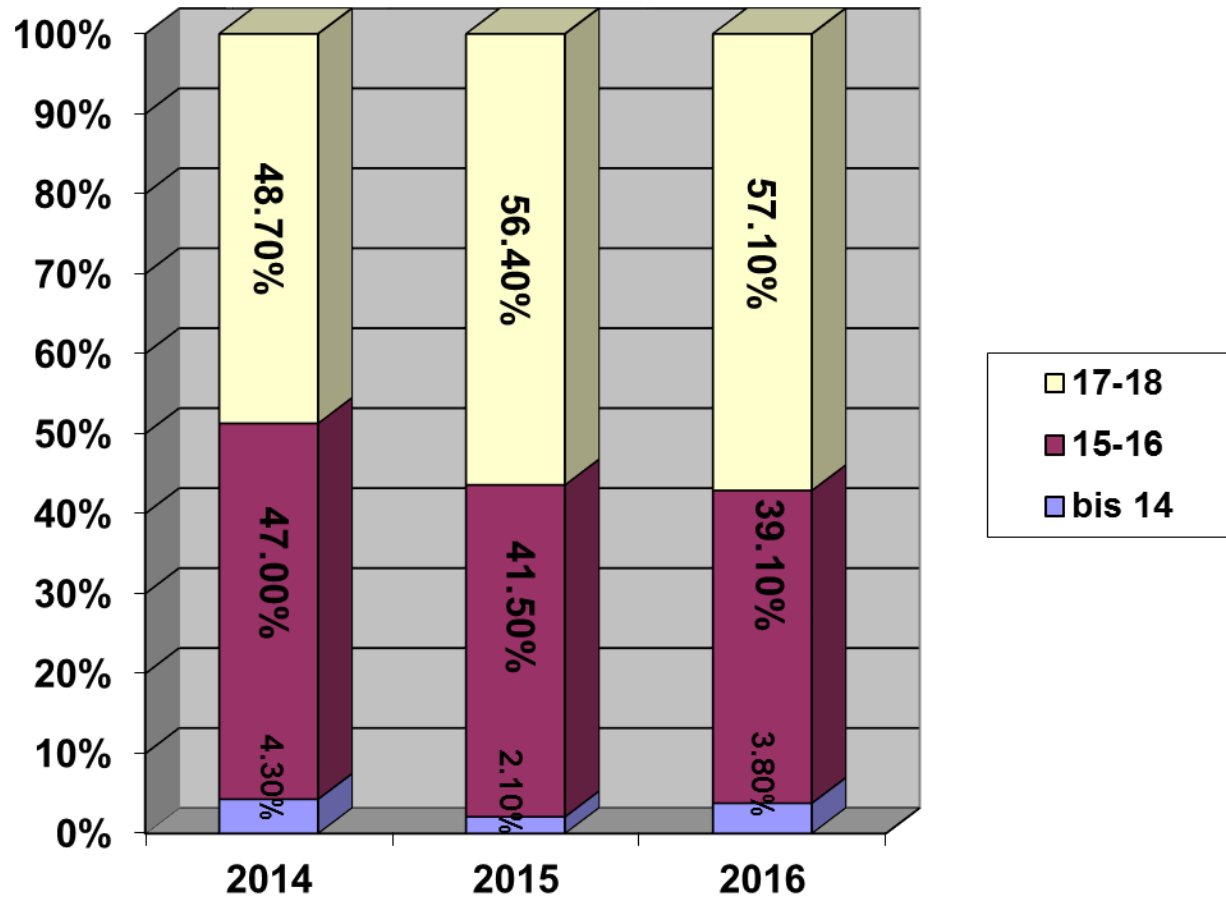
Composition / Beratungssetting



Genre / Geschlecht



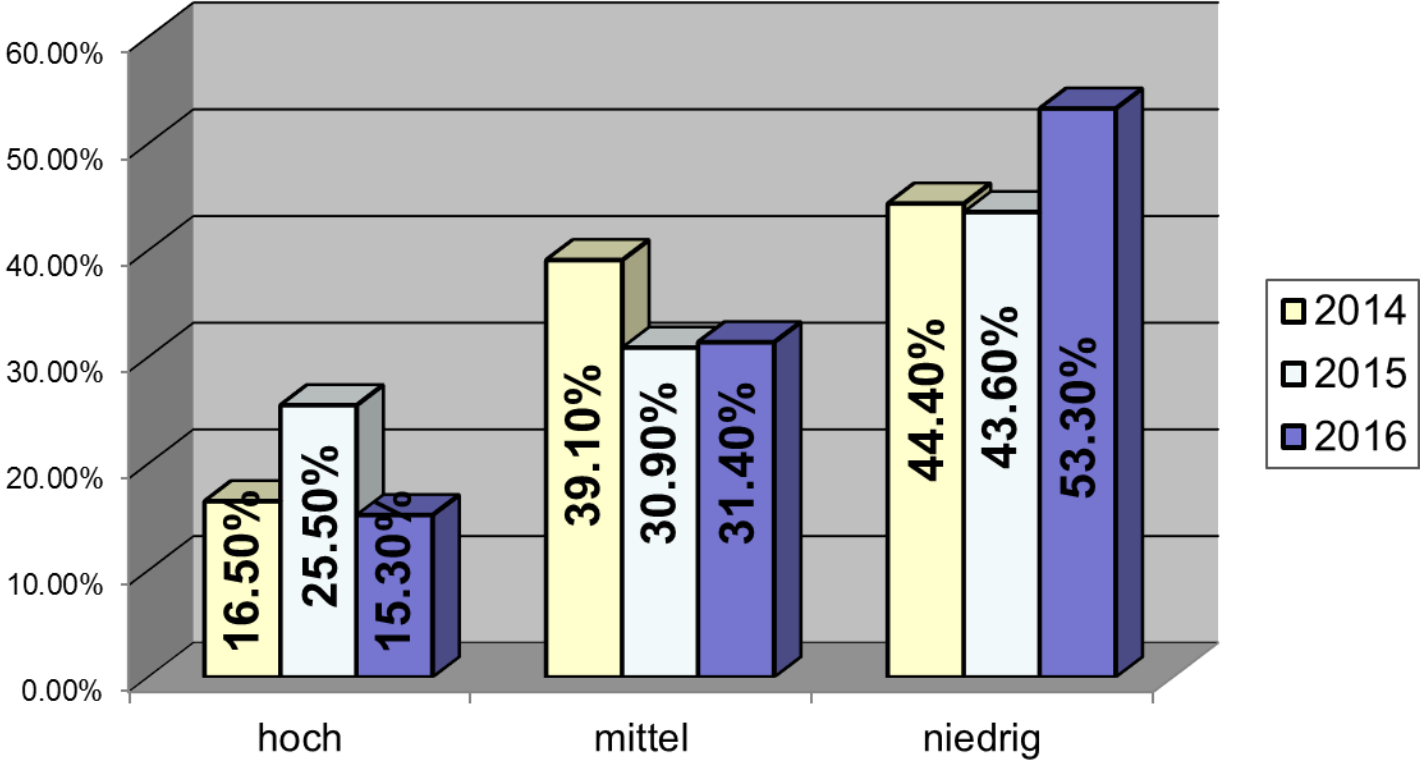
Âge / Alter



	2014	2015	2016
bis 14	4.30%	2.10%	3.80%
15-16	47%	41.50%	39.10%
17-18	48.70%	56.40%	57.10%

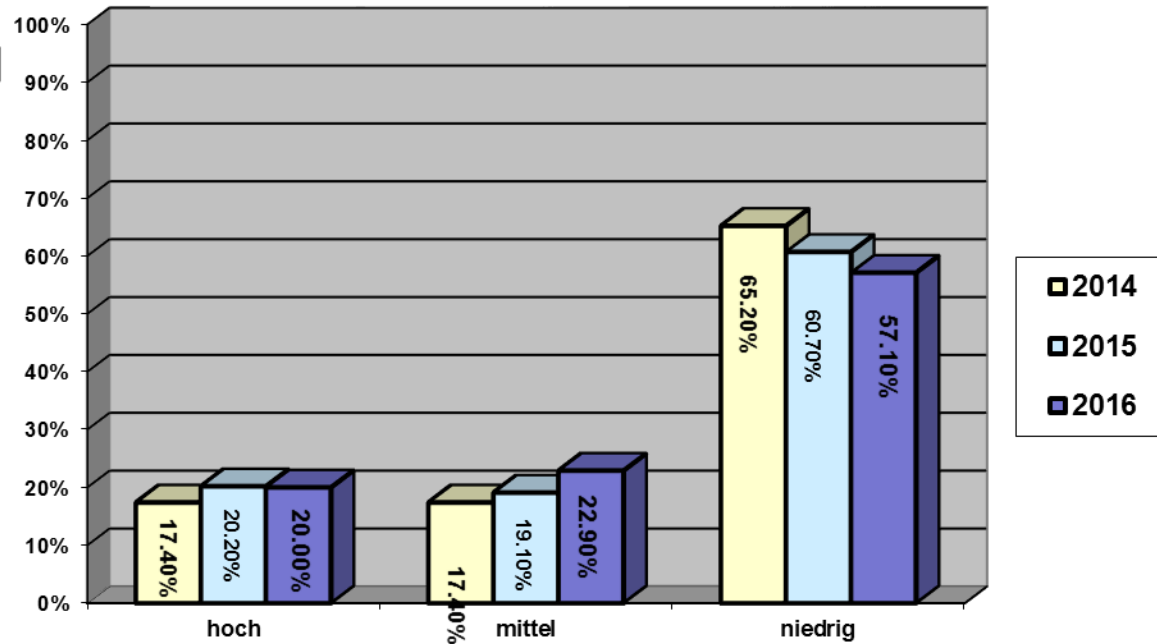
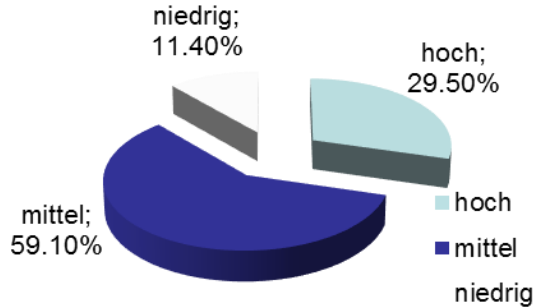


Cannabis Problem



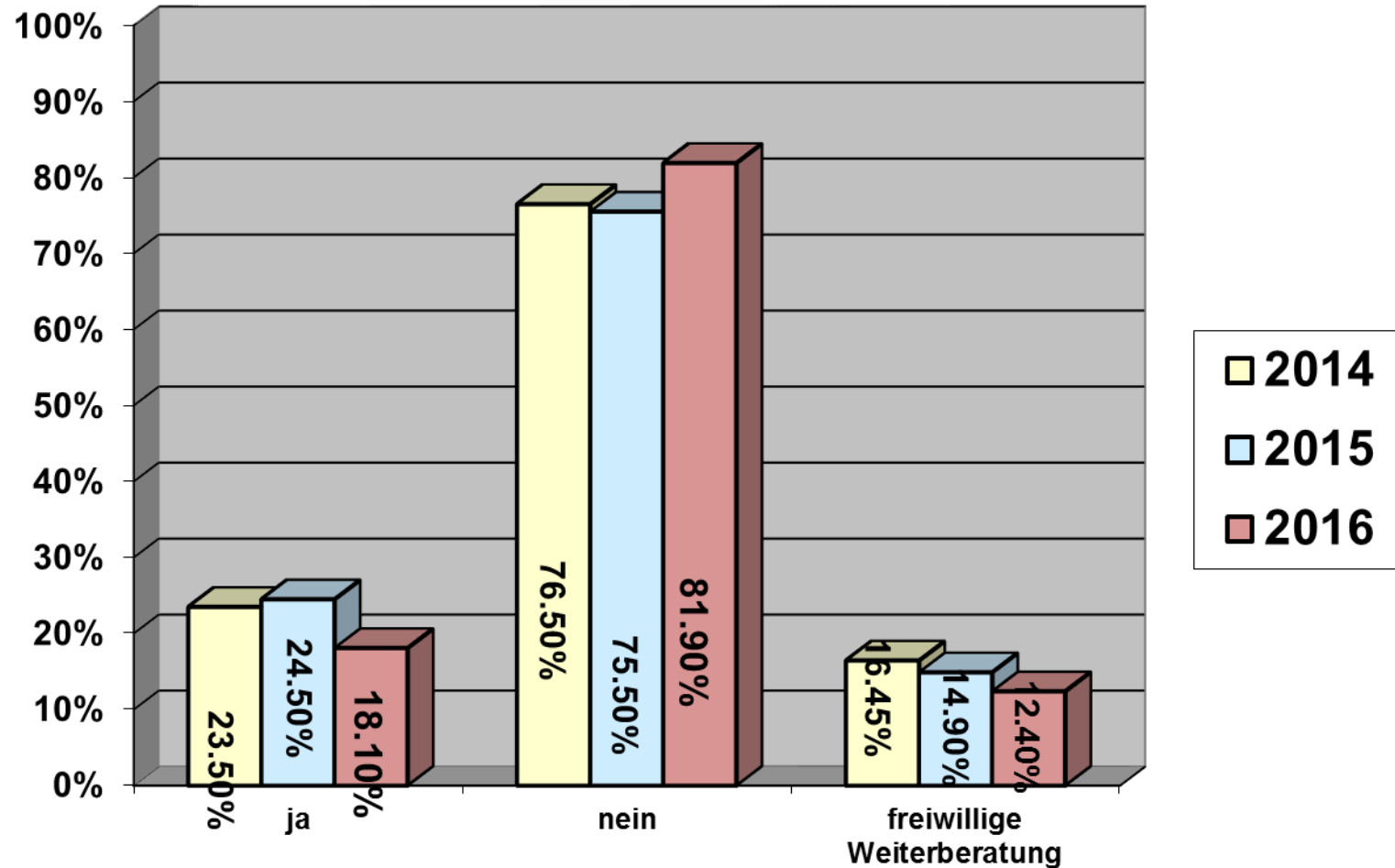
Andere soziale Probleme

Informationsstand
2016

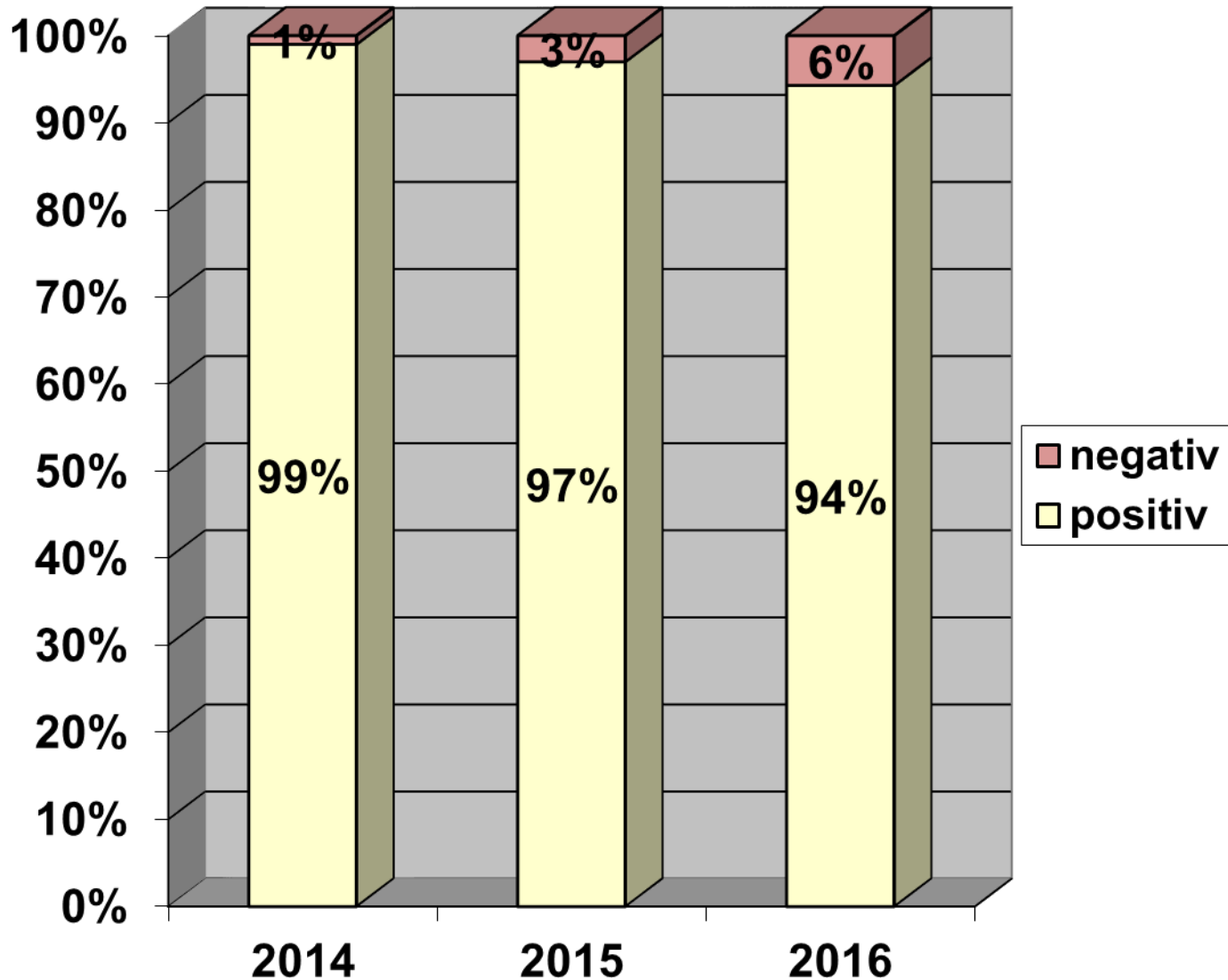


Weitere Beratung empfohlen

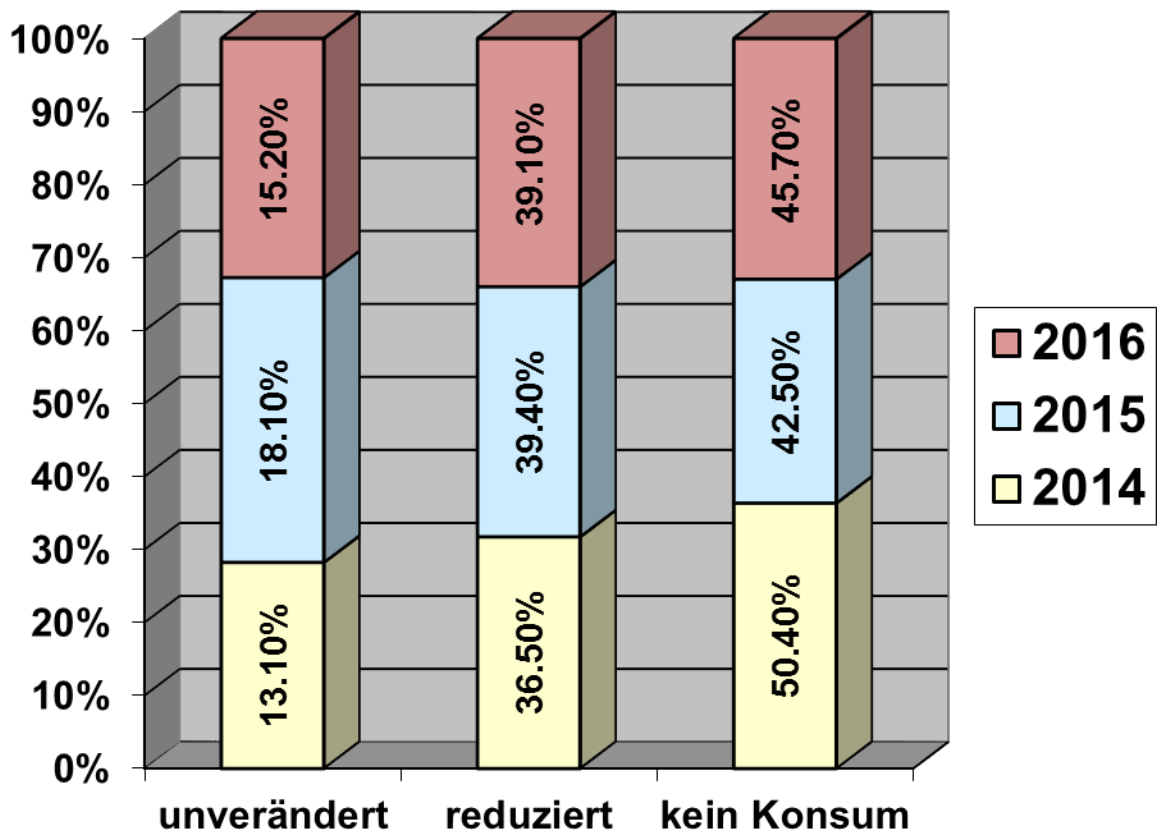
Freiwillige Weiterberatung



Bewertung des Angebots



Konsum nach Beratungsabschluss



Diskussion

■ Fragen sind willkommen

